

Regionálny úrad verejného zdravotníctva so sídlom v Banskej Bystrici

Analýza epidemiologickej situácie v Slovenskej republike vrátane ochorenia COVID-19 za november 2023

**doc. MUDr. Mária Avdičová, PhD.
epidemiológ – národný garant EPIS
maria.avdicova@vzbb.sk
PhDr. Adriána Plšková, PhD.
oddelenie epidemiológie a bioštatistiky**

Vypracovali pracovníci odboru epidemiológie RÚVZ so sídlom v Banskej Bystrici z podkladov všetkých RÚVZ v SR ku dňu 30.11.2023 a údajov spracovaných v systéme EPIS.

Počty prípadov treba brať s rezervou nakoľko EPIS je dynamický systém a prípady sa priebežne dopĺňajú resp. aktualizujú.

Epidemiologická analýza prenosných ochorení bola spracovaná z výstupov zo dňa 11.12.2023. Priložené tabuľky boli exportované 11.12.2023.

PREHEAD HLÁSENÝCH PRENOSNÝCH OCHORENÍ, NOVEMBER 2023, SR

Kód MKCH	Názov	Abs. počet
A02	Salmonelové infekcie	310
A03	Šigelóza	14
A04.0	Infekcia enteropatogénnymi <i>Escherichia coli</i>	35
A04.5	Kampylobakteriálna enteritída	519
A04.6	Enteritída zapríčinená <i>Yersinia enterocolitica</i>	24
A04.7	Enterokolitída zapríčinená <i>Clostridium difficile</i>	275
A04.8	Iné špecifikované bakteriálne infekcie	7
A07.2	Kryptosporidióza	1
A07.1	Giardióza (lambliaza)	13
A07.0	Balantidióza	1
A08.0	Rotavírusová enteritída	242
A08.1	Akútna gastroenteropatia zapríčinená vírusom <i>Norwalk</i>	141
A08.2	Adenovírusová enteritída	138
A08.3	Iné vírusové enteritídy	18
A09	Hnačka a gastroenteritída pravdepodobne infekčného pôvodu	41
A15 - A19	Tuberkulóza	11
A239	Nešpecifikovaná brucelóza	1
A32	Listerióza	1
A37.0	Pertussis	44
A38	Šarlach – <i>scarlatina</i>	123
A39.0	Meningokoková infekcia	1
A39.1	Waterhouseov-Friderichsenov syndróm	1
A39.2	Akútna meningokoková sepsa	1
A40 - A41	Septikémie	238
A46	Ruža - erysipelas	27
A48	Legionárska choroba	6
A50 - A53	Syfilis	33
A54	Gonokokové infekcie	38
A56	Chlamýdiové infekcie	58
A59	Trichomonóza	11
A69.2	Lymeská choroba	137
A81	Creutzfeldtova-Jakobova choroba	1
A84.1	Stredoeurópska kliešťová encefalitída	6
A78	Q horúčka	1
A870	Enterovírusová meningitída	2
A878	Iná vírusová meningitída	1
A879	Vírusová meningitída, bližšie neurčená	1
A98.5	Hemoragická horúčka s renálnym syndrómom	10
B00.3	Herpetická meningitída	1

Kód MKCH	Názov	Abs. počet
B00.4	Herpetická encefalitída	1
B01	Varicella	565
B02	Pásový opar (<i>Herpes zoster</i>)	117
B08.3	Piata choroba	1
B15	Akútna hepatitída A	335
B169	Akútna hepatitída B	1
B17.1	Akútna hepatitída C	1
B17.2	Akútna hepatitída E	5
B18.1	Chronická vírusová hepatitída B bez agensu delta	8
B18.2	Chronická vírusová hepatitída C	32
B26.9	Mumps	3
B27	Infekčná mononukleóza	15
B37.7	Kandidová sepsa	3
B50.9	Malária	1
B58.9	Toxoplazmóza	9
B77	Askarióza	19
B79	Trichuridóza	3
B86	Scabies	136
G00.2	Streptokoková meningitída	1
G00.3	Stafylokoková meningitída	1
G00.8	Iná baktériová meningitída	2
G00.9	Baktériová meningitída, bližšie neurčená	1
G63.0	Polyneuropatia pri infekčných a parazitárnych chorobách zatriedených inde	5
J10	Chrípka zapríčinená iným identifikovaným vírusom chrípky	20
M01.2	Artritída pri Lymeskej borelióze	16
U071	COVID-19	2 472
Z20.3	Kontakt alebo ohrozenie besnotou	55
Z20.5	Kontakt alebo ohrozenie vírusovou hepatitídou	9
Z22.3	Nosič inej bližšie určenej bakteriálnej infekcie	6
Z22.5	Nosič vírusovej hepatitídy B	17
Z22.8	Nosič inej infekčnej choroby	41

I. Črevné infekcie

Výskyt alimentárnych nákaz na Slovensku rozdelených podľa krajov a jednotlivých diagnóz je uvedený v prílohe 1.

Kód diagnózy podľa Medzinárodnej klasifikácie chorôb (MKCH-10) je uvedený v zátvorkách.

Najvyššiu chorobnosť spomedzi všetkých črevných ochorení na Slovensku sme v mesiaci november zaznamenali u infekcií zapríčinenými *Clostridium difficile* (A04.7) - 275 prípadov (chor. 5,06/100 000 obyv.), ďalej u kampylobakteriôz (A04.5) – 519 prípadov (chor. 9,55/100 000), 310 prípadov salmonelózy (A02, A02.0, A02.1, A02.2, A02.8) s chorobnosťou 5,7/100 000, 24 prípadov enteritídy zapríčinennej *Yersinia enterocolitica* (A04.6) s chor. 0,44/100 000, 35 prípadov hnačkových ochorení spôsobených invazívnymi *E. coli* (A04.0) s chor. 0,64/100 000, 14 prípadov šigelózy (A03, A03.1, A03.3, A03.9) s chor. 0,25/100 000, 7 prípadov inej baktériovej infekcie bližšie neurčenej (A04.8, chor. 0,13/100 000), 141 prípadov ochorení spôsobených vírusom Norwalk (A08.1) s chor. 2,59/100 000, 242 prípadov rotavírusových ochorení (A08.0) s chor. 4,45/100 000, 138 prípadov adenovírusových hnačkových ochorení (A08.2) s chor. 2,54/100 000 a 18 prípadov črevných nákaz spôsobených astrovírusmi (A08.3) s chor. 0,33/100 000. Okrem toho bolo hlásených 13 prípadov črevných nákaz spôsobených *Giardia intestinalis* (A07.1) s chor. 0,24/100 000. Bližšie neurčených gastroenteritíd (A09) bolo 41 prípadov s chor. 0,75/100 000. Bol zaznamenaný aj 1 prípad balantidiózy (A07.0, chor. 0,02/100 000).

TABUĽKA 1 PREHEAD SEROTYPOV SALMONELÓZ, NOVEMBER 2023, SR

Typ	OCHORENIE		VYLUČOVANIE		SPOLU	
	Freq.	Perc.	Freq.	Perc.	Freq.	Perc.
Neuvedené	7	2,32 %	1	12,5 %	8	2,58 %
S.Bližšie neurčená	28	9,27 %	2	25, %	30	9,68 %
S.Coeln	3	0,99 %	0		3	0,97 %
S.Derby	2	0,66 %	0		2	0,65 %
S.Enterica	3	0,99 %	0		3	0,97 %
S.Enteritidis	234	77,48 %	5	62,5 %	239	77,1 %
S.Infantis	3	0,99 %	0		3	0,97 %
S.Skupiny B	5	1,66 %	0		5	1,61 %
S.Stanley	1	0,33 %	0		1	0,32 %
S.Typhimurium	14	4,64 %	0		14	4,52 %
ZES nevyšetrený	2	0,66 %	0		2	0,65 %

Epidémie alimentárných ochorení

tri epidémie rotavírusovej enteritídy

- rodinná epidémia s počtom 4 prípadov v okrese Šaľa,
- dve epidémie v zdravotníckych zariadeniach v rozmedzí od 3 do 4 prípadov v okresoch Nitra a Spišská Nová Ves,

dve epidémie zapríčinené norovírusmi

- epidémie v sociálnych zariadeniach v rozmedzí od 6 do 21 prípadov v okresoch Nitra a Levice,

jedna epidémia zapríčinená šigelózami

- rodinná epidémia s počtom 2 prípadov v okrese Kežmarok,

sedem epidémií salmonelovej enteritídy

- päť rodinných epidémií zapríčinených *S. Enteritidis* v rozmedzí od 2 do 3 prípadov v okresoch Košice, Liptovský Mikuláš, Kežmarok, Rimavská Sobota a Komárno,
- jedna epidémia v zdravotníckom zariadení s počtom 9 prípadov v Martine,
- jedna epidémia zapríčinená *S. Typhimurium* v ubytovacom zariadení s počtom 2 prípadov v okrese Poprad,

osem epidémie zapríčinené kampylobakteriázami

- rodinné epidémie v rozmedzí od 2 do 5 prípadov v okresoch Zlaté Moravce, Nitra, Topoľčany, Galanta a Spišská Nová Ves.

II. Vírusové hepatitídy

TABUĽKA 2 PREHEAD VÝSKYTU JEDNOTLIVÝCH TYPOV HEPATITÍD, NOVEMBER 2023, SR

Typ	Frekvencia	Percentuálne	Incidenca
B15	335	87,47 %	6,16
B169	1	0,26 %	0,02
B171	1	0,26 %	0,02
B172	5	1,31 %	0,09
B181	8	2,09 %	0,15
B182	32	8,36 %	0,59

V mesiaci november bolo hlásených 383 prípadov vírusových hepatitíd a 17 prípadov nosičstva HBsAg.

335 prípadov **akútnej VHA** (B15) bolo hlásených v Prešovskom (153x), Košickom (167x), Bratislavskom (6x), Banskobystrickom (4x), Nitrianskom (4x) a Trnavskom (1x) kraji. Ochorenia sa vyskytli u osôb ženského (164x) aj mužského pohlavia (171x), vo všetkých vekových kategóriách. Očkovací status: očkovaný (4x), čiastočne očkovaný (68x), nezistený (2x) a neočkovaný (261x). Epidemický výskyt hlásili okresy Michalovce, Prešov, Vranou nad Topľou, Humenné a Košice.

Bol hlásený 1 prípad **akútnej VHB** (B16.9) u ženy vo vekovej kategórii nad 65 rokov z Trenčianskeho kraja. Očkovací status bol neudaný. Epidemiologická anamnéza: neznáma.

1 prípad **akútnej hepatitídy C** (B17.1) u osoby mužského pohlavia vo vekovej kategórii od 15 do 19 rokov z Banskobystrického kraja. Epidemiologická anamnéza: neznáma.

5 prípadov **akútnej VHE** (B17.2) u osôb mužského (2x) a ženského (3x) pohlavia z Prešovského (2x), Banskobystrického (1x) a Trenčianskeho (1x) a Bratislavského (1x) kraja vo vekových kategóriách od 25 do 34 rokov (1x), od 35 do 44 rokov (1x), od 45 do 54 rokov (1x) a od 55 do 64 rokov (1x) a nad 65 rokov (1x). Epidemiologická anamnéza: neobjasnená vo všetkých prípadoch.

Z chronických hepatitíd sme zaznamenali výskyt **chronickej VHB** (B18.1) vo 8 prípadoch a to u osôb mužského (4x) a ženského (4x) pohlavia z Banskobystrického (3x), Prešovského (1x), Trnavského (3x) a Nitrianskeho (1x) kraja vo vekových kategóriách od 25 do 34 rokov (1x), od 35 do 44 rokov (2x), od 45 do 54 rokov (2x), od 55 do 64 rokov (2x) a nad 65 rokov (2x). Očkovací status: neočkovaný (6x) a neudané (2x). Epidemiologická anamnéza: neznáma vo všetkých prípadoch.

Chronická VHC (B18.2) bola nahlásená v 32 prípadoch u osôb mužského (15x) a ženského (17x) pohlavia zo všetkých krajov takmer vo všetkých vekových kategóriách, okrem detských vekových kategórií do 15 rokov. Epidemiologická anamnéza: i. v. drogy (14x), sexuálny (1x), transfúzia (1x), iný (1x), neznámy (11x), kontaminované predmety (2x), nozokomiálny (1x) a tetovanie (1x).

III. Vzdušné nákazy

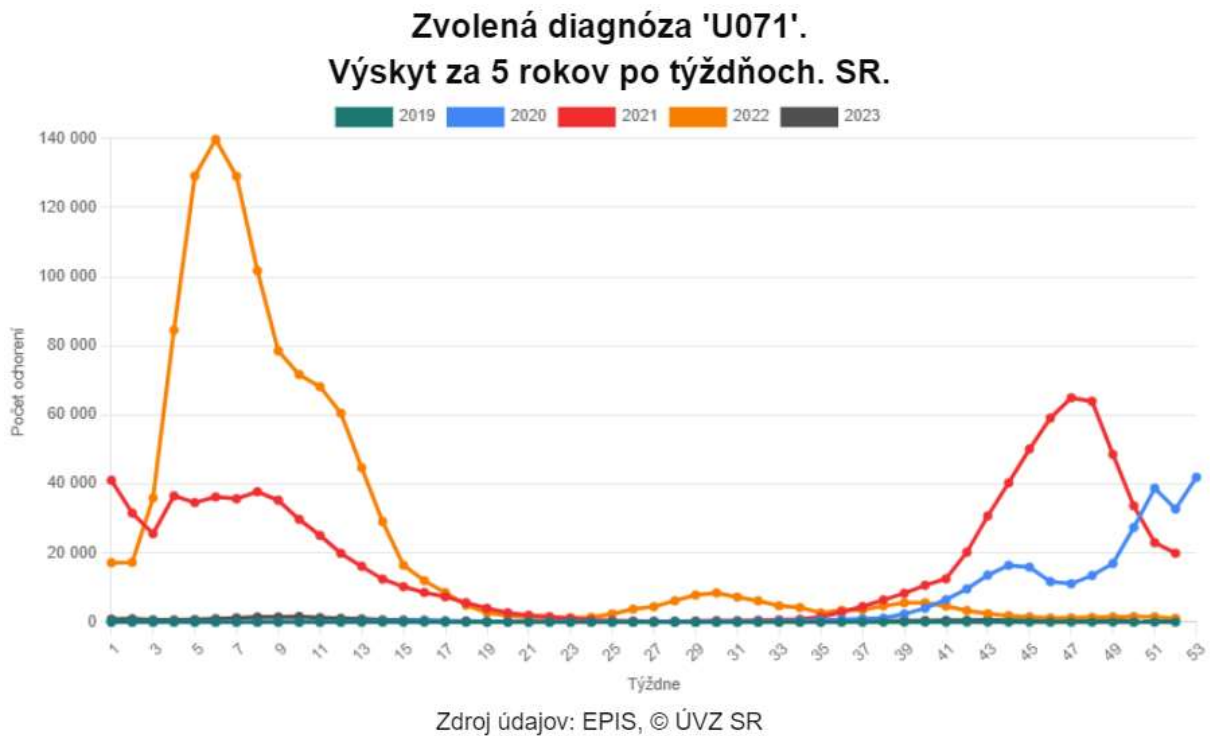
Rozdelenie vybraných vzdušných nákaz podľa krajov je uvedený v prílohe 1, podľa vekových skupín v prílohe 2.

Zo skupiny nákaz šíriacich sa vzdušnou cestou bolo v mesiaci november zaznamenaných:

- 565 prípadov **varicely** (B01.8, B01.9, chor. 10,39/100 000),
- 117 prípadov ochorenia **herpes zoster** (B02., B02.2, B02.3, B02.7, B02.9) s chor. 2,15/100 000,
- 11 prípadov **tuberkulózy** (A15.0, A15.1, A16.0, A16.2, A16.8, A16.9, A18.0, A19.0) s chor. 0,2/100 000,
- 1 prípad **piatej choroby** (B08.3, chor. 0,02/100 000),
- 6 prípadov **legionárskej choroby** (A48.1) s chor. 0,11/100 000,
- 20 prípadov **chrípky vyvolanej identifikovaným vírusom** (J10, chor. 0,37/100 000),
- 2 472 prípadov ochorenia **COVID-19** (chor. 45,49/100 000), ktoré sú popísané osobitne v kapitole **III.1**.

III.1 COVID-19

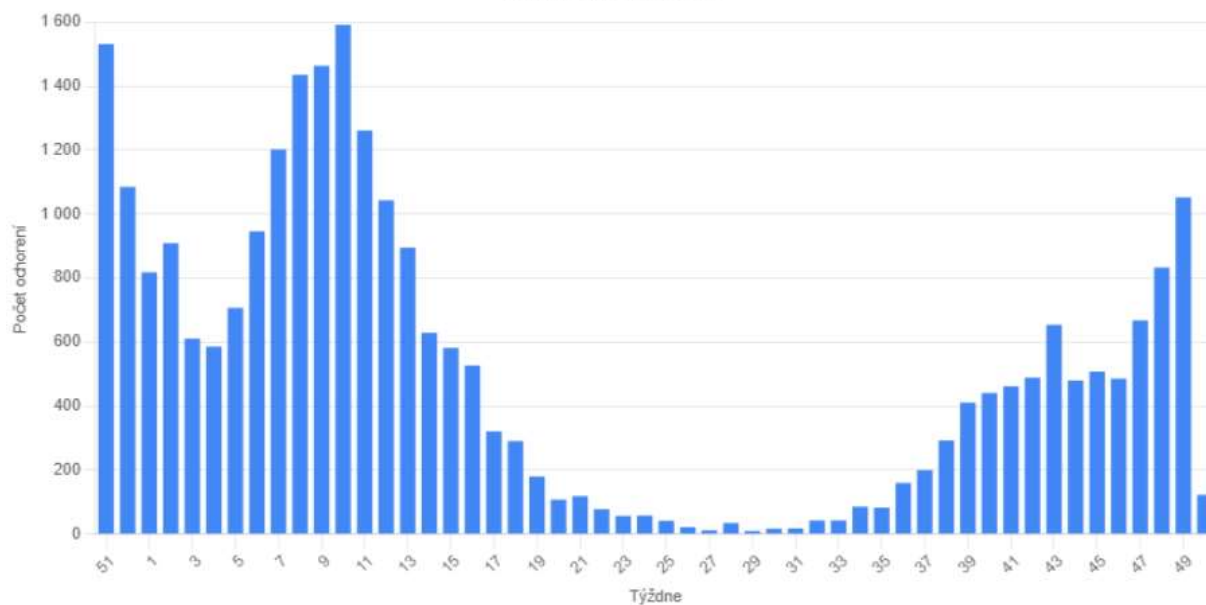
V mesiaci november bolo zaznamenaných v SR celkom **2 472 prípadov, incidencia 45,49/100 000 obyvateľov**. Oproti predchádzajúcemu mesiacu je to 1,05-násobný nárast chorobnosti. Charakter výskytu bol sporadický a epidemický. Priebeh výskytu COVID-19 v rokoch 2019 až 2023 je zobrazený na grafe 1.



Graf 1 Priebeh výskytu COVID-19 za 5 rokov po týždňoch, 2019 - 2023, SR

Výskyt Covid-19 za ostatných 52 kal. týždňov, SR, v mesiaci november boli analyzované prípady za 44. až 48. kalendárny týždeň 2023 (Graf 2).

Zvolená diagnóza 'U071'.
Výskyt za 52 týždňov.
Rok 2023. SR.

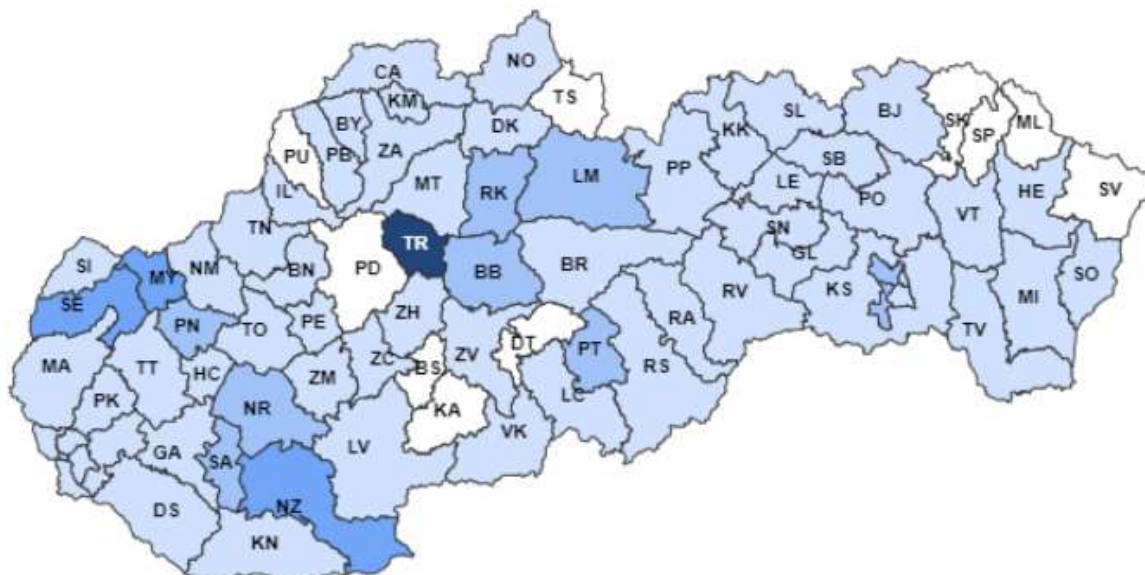


Zdroj údajov: EPIS, © ÚVZ SR

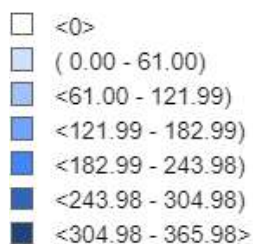
Graf 2 Výskyt COVID-19 za ostatných 52 týždňov, 2022/2023, SR

Výskyt Covid-19 v SR podľa okresov v mesiaci november je zobrazený na mape 3.

Výskyt zvolenej diagnózy v SR podľa miesta nákazy
od 1. 11. 2023 do 30. 11. 2023
Diagnóza U071



Chorobnosť

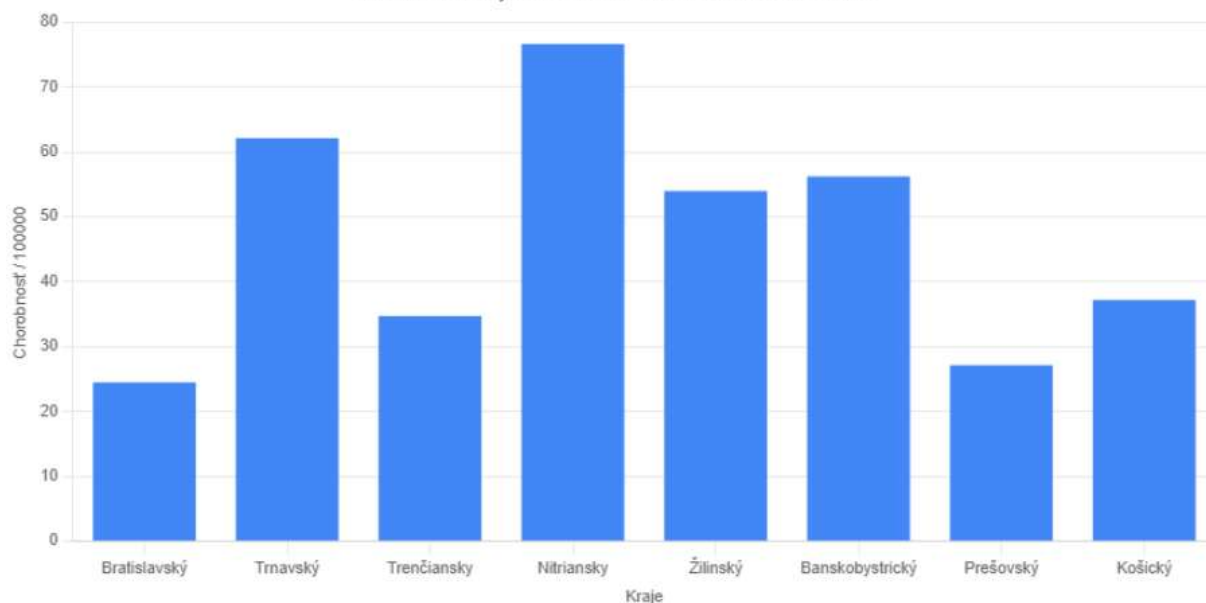


Zdroj údajov: EPIS, © ÚVZ SR

Mapa 3 Výskyt Covid-19 v SR podľa okresov, november 2023, SR

Najvyššia chorobnosť bola v Nitrianskom (chor. 76,61/100 000) kraji. Najnižšia chorobnosť bola hlásená z Bratislavského (chor. 24,46/100 000) a Prešovského (chor. 26,99/100 000) kraja (Graf 4, Tabuľka 3).

**Zvolená diagnóza 'U071'.
Indicencia podľa krajov.
Rok 2023, mesiac november. SR.**



Zdroj údajov: EPIS, © ÚVZ SR

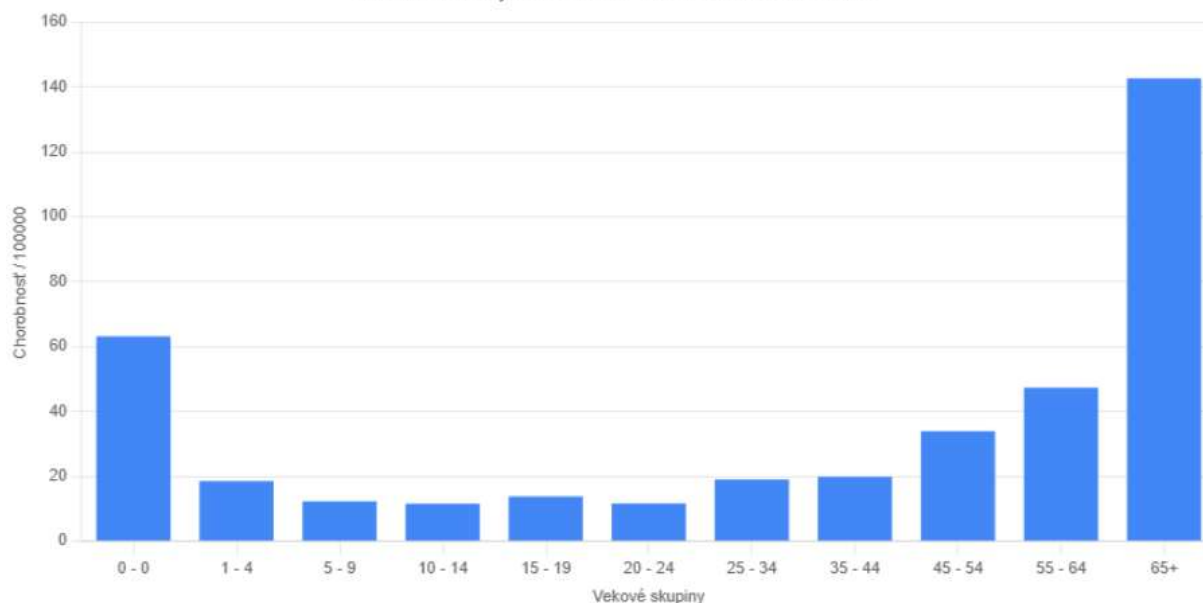
Graf 4 Incidencia Covid-19 podľa krajov, november 2023, SR

TABUĽKA 3 VÝSKYT COVID 19 PODEĽA KRAJOV NA /100 000, NOVEMBER 2023, SR

Diagnóza / Kraj		BL	TA	TC	NI	ZI	BC	PV	KI	SR
U071	a	177,	351,	199,	516,	372,	349,	218,	290,	2 472,
	r	24,46	62,09	34,69	76,61	53,95	56,20	26,99	37,17	45,49

Najvyššia chorobnosť bola zaznamenaná vo vekových kategóriách nad 65 rokov (chor. 142,55/100 000). Ochorenia sme zaznamenali vo všetkých vekových kategóriách. U 65 ročných a starších pri 1347 prípadoch chorobnosť tvorila 54% všetkých pozitívnych na ochorenie COVID-19 (Graf 5, Tabuľka 4).

**Zvolená diagnóza 'U071'.
Vekovošpecifická chorobnosť.
Rok 2023, mesiac november. SR.**



Zdroj údajov: EPIS, © ÚVZ SR

Graf 5 Vekovošpecifická chorobnosť Covid-19, november 2023, SR

TABUĽKA 4 VEKOVŠPECIFICKÁ CHOROBNOSŤ NA /100 000, NOVEMBER 2023, SR

Diagnóza / Veková skupina		0	01-04	05-09	10-14	15-19	20-24	25-34	35-44	45-54	55-64	65+	Spolu
U071	a	36	44	36	33	36	32	138	174	264	332	1347	2472
	r	63,12	18,54	12,28	11,57	13,81	11,63	19,04	19,86	33,90	47,33	142,55	45,49

Epidémie

Bolo hlásených 48 epidémií:

- 26 epidémií v sociálnych zariadeniach v rozmedzí od 2 do 67 prípadov vo 8 okresoch,
- 22 epidémií v zdravotníckych zariadeniach v rozmedzí od 2 do 21 prípadov v 19 okresoch

Reinfekcie

Zaznamenaných bolo **436** reinfekcií na COVID 19 t. j. 17,6 % u osôb, ktoré už predtým toto ochorenie prekonali.

Nozokomiálne nákazy

V mesiaci november bolo zaznamenaných **524** nákaz nozokomiálneho charakteru.

Importované nákazy

V mesiaci november boli evidované **3** importované nákazy zo Slovinska, Česka a Pobrežia slonoviny.

Úmrtia

V IS evidujeme 7 úmrtí u osôb ženského (2x) a mužského (5x) pohlavia vo vekovej kategórii nad 65 rokov zo Žilinského a Banskobystrického kraja. Počet úmrtí nie je odkontrolovaný ÚDZS.

IV. Nákazy preventabilné očkovaním

Z nákaz preventabilných očkovaním bolo hlásených **44** prípadov ochorenia **pertussis** (A37.0) s chor. 0,81/100 000 zo všetkých krajov a vo vekových kategóriách. Očkovací status: očkovaný (16x), nezistený (17x) a neočkovaný (11x).

Boli hlásené 3 prípady **mumpsu** (B26.9, chor. 0,06/100 000) z Košického (2x) a Trnavského (1x) kraja u osôb mužského pohlavia vo vekových kategóriách od 1 do 4 rokov (1x) a od 5 do 9 rokov (2x). Očkovací status: očkovaný, očkovaný čiastočne a neočkovaný. V jednom prípade išlo o importovanú nákazu z Chorvátska.

V. Zoonózy a parazitárne ochorenia

V mesiaci november bolo zaznamenaných **158** prípadov ochorenia na **lymskú boreliózu (LB)**, s chor. 2,9/100 000, z toho 137 prípadov *erythema migrans* (A69.2), 16 prípadov artritídy pri LB (kĺbna forma, M01.2) a 5 ochorení polyneuropatickej LB (neurologická forma, G63.0). Prípady boli hlásené zo všetkých krajov SR, najviac z Trenčianskeho (77x), Banskobystrického (22x), Trnavského (14x), Košického (13x), Bratislavského (12x), Nitrianskeho (11x), Žilinského (5x) a Prešovského (4x) kraja.

Hlásených bolo **6** prípadov **stredoeurópskej kliešťovej encefalitídy** (A84.1) s chor. 0,11/100 000 z Banskobystrického (3x), Košického (2x) a Trenčianskeho (1x) kraja.

Hlásených bolo 10 prípadov **hemoragickej horúčky s renálnym syndrómom** (A98.5, chor. 0,18/100 000) z Prešovského (7x) a Košického (3x) kraja.

Bol hlásený 1 prípad **Q horúčky** (A78, chor. 0,02/100 000) z Banskobystrického kraja.

Bolo hlásených **19** prípadov **askaridózy** (B77.0, B77.8, B77.9, chor. 0,35/100 000) z Prešovského (13x), Košického (5x) a Žilinského (1x) kraja.

55 osôb bolo **vystavených riziku besnoty** (Z20.3, chor. 1,01/100 000) zo všetkých krajov.

Bol hlásený 1 prípad **kryptosporidiózy** (A07.2, chor. 0,02/100 000) zo Žilinského kraja.

Boli hlásené 3 prípady **trichuridózy** (B79, chor. 0,06/100 000) z Prešovského (2x) a Košického (1x) kraja.

Bol hlásený 1 prípad **filariózy** (B74.8, chor. 0,02/100 000) z Nitrianskeho kraja.

Bolo hlásených 9 prípadov **toxoplazmózy** (B58.8, B58.9, chor. 0,16/100 000) z Trenčianskeho (3x), Prešovského (3x) Nitrianskeho (1x), Banskobystrického (1x) a Košického (1x) kraja.

Bol hlásený 1 prípad **listérieovej meningitídy a meningoencefalitídy** (A32.1, chor. 0,02/100 000) u osoby mužského pohlavia z Trnavského kraja. Prípad bol vo vekovej kategórii od 55 do 64 rokov. Hospitalizovaný pre zimnicu, bolesť hlavy a zvracanie. Nasadená cieleňá ATB liečba. Laboratórne potvrdená *Listeria monocytogenes*. Epidemiologická anamnéza: konzumácia nepasterizovaného mlieka.

Bol hlásený 1 prípad **nešpecifikovanej brucelózy** (A23.9, chor. 0,02/100 000) u osoby mužského pohlavia vo vekovej kategórii od 35 do 44 rokov z Banskobystrického kraja. Epidemiologická anamnéza: neznáma. Etiologický agens: *Brucella* iná nešpecifikovaná.

Bol hlásený 1 prípad **malárie** (B50.9, chor. 0,02/1000 000) u osoby ženského pohlavia vo vekovej kategórii od 20 do 24 rokov z Košického kraja. Hospitalizovaná s TT do 39,8°C, bolesti celého tela, bolesť hlavy aj svalov, nauzea a hnačky. Išlo o importovanú nákazu z krajiny Nigéria, kde pacientka udávala poštipanie komármi. Laboratórne potvrdené *Plasmodium falciparum*.

VI. Neuroinfekcie

Bol zaznamenaný 1 prípad **meningokokovej meningitídy** (A39.0, chor. 0,02/100 000) u osoby ženského pohlavia vo vekovej kategórii 0-ročných z Prešovského kraja. Prípad sa vyskytol v prostredí s nižším hygienickým štandardom. Očkovací status: dieťa nebolo očkované. Ochorenie končilo uzdravením. Epidemiologická anamnéza: neznáma. Laboratórne bola potvrdená *Neisseria meningitidis* nešpecif. skup.

Bol hlásený 1 prípad **Waterhouseov-Friderichsenovým syndrómom** (A39.1, chor. 0,02/100 000) u osoby mužského pohlavia vo vekovej kategórii 0-ročných z Banskobystrického kraja. Prípad sa vyskytol v prostredí s nižším hygienickým štandardom. Očkovací status: dieťa nebolo očkované. Ochorenie končilo úmrtím. Epidemiologická anamnéza: neznáma. Laboratórne bola potvrdená *Neisseria meningitidis* séroskup B.

Bol hlásený 1 prípad **akútnej meningokokcémie** (A39.2, chor. 0,02/100 000) u osoby ženského pohlavia vo vekovej kategórii od 1 do 4 rokov zo Žilinského kraja. Prípad sa vyskytol v štandardnom sociálnom prostredí. Očkovací status: dieťa nebolo očkované. Ochorenie končilo uzdravením. Epidemiologická anamnéza: neznáma. Laboratórne bola potvrdená *Neisseria meningitidis* séroskup B.

Bol hlásený 1 prípad **Creutzfeldtovej-Jakobovej choroby** (A81.0, chor. 0,02/100 000) u osoby mužského pohlavia vo vekovej kategórii nad 65 rokov z Košického kraja. Pacient hospitalizovaný pre zhoršenie psychického stavu, poruchy pamäti, agitovanosť, neklud, agresívne prejavy a paranoidné nastavenie. Na základe výsledku z NRC pre prion. choroby bola histopatologickým a imunohistochemickým vyšetrením potvrdená u pacienta genetická forma ochorenia CJD. Pitva potvrdila infekčnú diagnózu ako hlavnú príčinu úmrtia.

Boli hlásené 2 prípady **enterovírusovej meningitídy** (A87.0, chor. 0,04/100 000) z Bratislavského a Banskobystrického kraja, 1 prípad inej vírusovej meningitídy (A87.8, chor. 0,02/100 000) zo Žilinského kraja a 1 prípad **nešpecifikovanej vírusovej meningitídy** (A87.9, chor. 0,02/100 000) z Trenčianskeho kraja.

Bol hlásený 1 prípad **pneumokokovej meningitídy** (G00.1, chor. 0,02/100 000) z Košického kraja. Bol zaznamenaný 1 prípad **stafylokokovej meningitídy** (G00.3, chor. 0,02/100 000) z Košického kraja. Boli hlásené 2 prípady **inej bakteriovej meningitídy** (G00.8, chor. 0,04/100 000) zo Žilinského kraja. Zaznamenaný bol aj 1 prípad **neurčenej bakteriovej meningitídy** (G00.9, chor. 0,02/100 000) z Trnavského kraja.

Bol hlásený 1 prípad **herpetickej meningitídy** (B00.3, chor. 0,02/100 000) z Trenčianskeho kraja. Zaznamenaný bol 1 prípad **herpetickej encefalitídy** (B00.4, chor. 0,02/100 000) z Prešovského kraja.

VII. Nákazy kože a slizníc

Bolo hlásených **136 prípadov svrabu** (B86, chor. 2,5/100 000). Najvyššia chorobnosť u detí bola zaznamenaná vo vekovej kategórii 0-ročných, u dospelých vo vekovej kategórii 25 do 34 rokov. Najvyššia chorobnosť bola zaznamenaná v Prešovskom (chor. 5,32/100 000) kraji. Boli zaznamenané dve epidémie, z toho jedna v sociálnom zariadení s počtom 9 prípadov a jedna v školskom zariadení s počtom 3 prípadov v okresoch Trnava a Stará Ľubovňa.

Ďalej bolo zaznamenaných **15 prípadov mononukleózy** (B27, chor. 0,27/100 000), z toho bolo 12 prípadov gamaherpesvírusových (B27.0), 1 prípad cytomegalovírusovej mononukleózy (B27.1) a 2 prípady iných mononukleóz (B27.9).

Bolo hlásených 123 prípadov **šarlachu** (A38, chor. 2,26/100 000) takmer zo všetkých krajov, okrem Bratislavského a Košického kraja.

Bolo hlásených 27 prípadov **erysilepas** (A46, chor. 0,5/100 000) takmer zo všetkých krajov, okrem Bratislavského, Trenčianskeho a Prešovského kraja.

VIII. Pohlavne prenosné nákazy

V mesiaci november bolo hlásených **58 prípadov chlamýdiových infekcií** (A56.0, A65.2, chor. 1,06/100 000), **38 prípadov gonokokových nákaz** (A54.0, A54.8, A54.9, chor. 0,69/100 000), **33 prípadov syfilisu** (A51.0, A51.2, A51.3, A51.4, A51.5, A51.9, A53.0, A53.9, chor. 0,6/100 000) a 11 prípadov **trichomonázy** (A59.0, chor. 0,2/100 000).

IX. Ostatné infekcie

V priebehu septembra bolo hlásených **242 prípadov septických ochorení** (A40, A41, B37.7 P36, O85) s chor. 4,45/100 000 rôznej etiológie (Tabuľka 6).

Z celkového počtu vykázaných sepsí malo **130 nozokomiálny charakter** (t. j. 54%).

TABUĽKA 5 PREHEAD ETIOLOGICKÝCH AGENS SEPS, NOVEMBER 2023, SR

Typ	Frekvencia	Percentuálne
Acinetobacter baumannii	1,	0,41 %
Acinetobacter species	4,	1,65 %

Typ	Frekvencia	Percentuálne
Aeromonas hydrophila	1,	0,41 %
Candida albicans	2,	0,83 %
Candida iná	1,	0,41 %
Citrobacter nešpecifikovaný	1,	0,41 %
E.coli nešpecifikované	40,	16,53 %
Enterobacter cloacae	6,	2,48 %
Enterobacter nešpecifikovaný	1,	0,41 %
Klebsiella iná	1,	0,41 %
Klebsiella oxitoca	3,	1,24 %
Klebsiella pneumoniae	24,	9,92 %
mikroorganizmy anaeróbne	1,	0,41 %
mikroorganizmy gramnegatívne iné	1,	0,41 %
mikroorganizmy grampozitívne	5,	2,07 %
mikroorganizmy iné špecifikované	1,	0,41 %
Neuvedené	8,	3,31 %
Proteus mirabilis	12,	4,96 %
Pseudomonas aeruginosa	8,	3,31 %
Serratia marcescens	3,	1,24 %
Stafylococcus iný nešpecifikovaný	2,	0,83 %
Stafylococcus iný špecifikovaný	14,	5,79 %
Staphylococcus aureus	28,	11,57 %
Staphylococcus caprae	2,	0,83 %
Staphylococcus epidermidis	17,	7,02 %
Staphylococcus haemolyticus	12,	4,96 %
Staphylococcus hominis	23,	9,5 %
Staphylococcus warneri	1,	0,41 %
Streptococcus iný špecifikovaný	4,	1,65 %
Streptococcus pneumoniae	7,	2,89 %
Streptococcus skup.A pyogenes	3,	1,24 %
Streptococcus skup.B agalactiae	1,	0,41 %

Typ	Frekvencia	Percentuálne
Streptococcus skup.B nešpecifikované	1,	0,41 %
Streptococcus skup.D (enterokoky)	3,	1,24 %

X. Importované nákazy

Prehľad importovaných nákaz je uvedený v prílohe 3.

XI. Úmrtia

V priebehu mesiaca november 2023 bolo hlásených celkom 14 úmrtí, z toho 7 prípadov úmrtí na COVID-19, 5 prípadov úmrtia na sepsu, 1 prípad úmrtia na Waterhouseov-Friderichsenov syndróm a 1 prípad úmrtia na enterokolitídu zapríčinenú *Clostridium Difficile* (Tabuľka 6). Väčšina úmrtí bola zaznamenaná vo vekovej kategórii nad 65 rokov, s výnimkou 2 prípadov vo vekovej kategórii 0 ročných (*Počet úmrtí nie je konečný, nakoľko údaje neboli integrované s údajmi ÚDZS SR*).

TABUĽKA 6 PREHĽA ÚMRTÍ PODĽA DG., SR, NOVEMBER 2023

Diagnóza	Agens	Pohlavie	Okres	Veková skupina
A047	Clostridium difficile	žena	NR	65+
A391	Neiseria meningitidis séroskup. B	muž	BB	0
A403	Streptococcus pneumoniae	muž	MT	65+
A411	Staphylococcus epidermidis	muž	MT	65+
A415	E.coli nešpecifikované	žena	PP	65+
A415	Klebsiella pneumoniae	žena	NZ	65+
A415	Klebsiella oxitoca	muž	BB	0
U071	2019-nCoV	muž	RA	65+
U071	2019-nCoV	muž	MT	65+
U071	2019-nCoV	žena	RA	65+
U071	2019-nCoV	muž	LC	65+
U071	2019-nCoV	muž	RS	65+
U071	2019-nCoV	muž	BB	65+
U071	2019-nCoV	žena	LC	65+

Poznámka:

1)Na údajoch vložených do informačného systému EPIS sa stále pracuje, preto v priebehu spracovania ako aj nasledujúcich týždňov môže dôjsť k niektorým zmenám v číselných údajoch. Tieto budú zohľadnené pri analýze epidemiologickej situácie za rok 2023.

Prílohy

**Príloha 1 PREHLAD VÝSKYTU PRENOSNÝCH OCHORENÍ V SR PODĽA KRAJOV
A DIAGNÓZ**

**Príloha 2 PREHLAD VÝSKYT PRENOSNÝCH OCHORENÍ VSR PODĽA VEKOVÝCH
SKUPÍN A DIAGNÓZ ZA MESIAC NOVEMBER**

**Príloha 3 PREHLAD IMPORTOVANÝCH NÁKAZY PODĽA DIAGNÓZ A KRAJINY
IMPORTU V SR**

**Príloha 1 PREHLAD VÝSKYTU PRENOSNÝCH OCHORENÍ V SR PODĽA KRAJOV
A DIAGNÓZ**

Diagnóza / Kraj		BL	TA	TC	NI	ZI	BC	PV	KI	SR
A02	a	2,	0,	0,	3,	2,	0,	1,	0,	8,
	r	0,28	0,00	0,00	0,45	0,29	0,00	0,12	0,00	0,15
A020	a	37,	26,	16,	28,	52,	19,	67,	51,	296,
	r	5,11	4,60	2,79	4,16	7,54	3,06	8,30	6,54	5,45
A021	a	0,	2,	0,	0,	0,	1,	1,	0,	4,
	r	0,00	0,35	0,00	0,00	0,00	0,16	0,12	0,00	0,07
A022	a	0,	0,	0,	0,	0,	0,	1,	0,	1,
	r	0,00	0,00	0,00	0,00	0,00	0,00	0,12	0,00	0,02
A028	a	0,	0,	0,	0,	1,	0,	0,	0,	1,
	r	0,00	0,00	0,00	0,00	0,15	0,00	0,00	0,00	0,02
A030	a	0,	1,	0,	0,	0,	0,	1,	0,	2,
	r	0,00	0,18	0,00	0,00	0,00	0,00	0,12	0,00	0,04
A031	a	0,	0,	0,	0,	0,	0,	1,	3,	4,
	r	0,00	0,00	0,00	0,00	0,00	0,00	0,12	0,38	0,07
A033	a	1,	0,	0,	0,	0,	0,	2,	1,	4,
	r	0,14	0,00	0,00	0,00	0,00	0,00	0,25	0,13	0,07
A039	a	0,	0,	0,	0,	0,	0,	4,	0,	4,
	r	0,00	0,00	0,00	0,00	0,00	0,00	0,50	0,00	0,07
A040	a	0,	0,	1,	3,	4,	3,	17,	7,	35,
	r	0,00	0,00	0,17	0,45	0,58	0,48	2,10	0,90	0,64
A045	a	50,	45,	40,	55,	57,	35,	132,	105,	519,
	r	6,91	7,96	6,97	8,17	8,27	5,64	16,34	13,46	9,55
A046	a	2,	2,	2,	3,	4,	1,	6,	4,	24,
	r	0,28	0,35	0,35	0,45	0,58	0,16	0,74	0,51	0,44
A047	a	34,	25,	15,	32,	25,	46,	67,	31,	275,
	r	4,70	4,42	2,61	4,75	3,63	7,41	8,30	3,97	5,06
A048	a	2,	0,	0,	0,	0,	5,	0,	0,	7,
	r	0,28	0,00	0,00	0,00	0,00	0,81	0,00	0,00	0,13

Diagnóza / Kraj		BL	TA	TC	NI	ZI	BC	PV	KI	SR
A049	a	0,	0,	0,	0,	0,	0,	1,	0,	1,
	r	0,00	0,00	0,00	0,00	0,00	0,00	0,12	0,00	0,02
A060	a	0,	1,	0,	0,	0,	0,	0,	0,	1,
	r	0,00	0,18	0,00	0,00	0,00	0,00	0,00	0,00	0,02
A062	a	1,	0,	0,	0,	0,	0,	0,	0,	1,
	r	0,14	0,00	0,00	0,00	0,00	0,00	0,00	0,00	0,02
A070	a	0,	0,	0,	0,	0,	0,	1,	0,	1,
	r	0,00	0,00	0,00	0,00	0,00	0,00	0,12	0,00	0,02
A071	a	0,	0,	2,	2,	0,	0,	7,	2,	13,
	r	0,00	0,00	0,35	0,30	0,00	0,00	0,87	0,26	0,24
A072	a	0,	0,	0,	0,	1,	0,	0,	0,	1,
	r	0,00	0,00	0,00	0,00	0,15	0,00	0,00	0,00	0,02
A078	a	0,	0,	0,	0,	0,	1,	1,	0,	2,
	r	0,00	0,00	0,00	0,00	0,00	0,16	0,12	0,00	0,04
A080	a	3,	15,	6,	33,	25,	24,	54,	82,	242,
	r	0,41	2,65	1,05	4,90	3,63	3,86	6,69	10,51	4,45
A081	a	4,	2,	9,	42,	26,	10,	35,	13,	141,
	r	0,55	0,35	1,57	6,24	3,77	1,61	4,33	1,67	2,59
A082	a	12,	6,	7,	19,	19,	22,	32,	21,	138,
	r	1,66	1,06	1,22	2,82	2,76	3,54	3,96	2,69	2,54
A083	a	1,	0,	1,	11,	0,	0,	3,	2,	18,
	r	0,14	0,00	0,17	1,63	0,00	0,00	0,37	0,26	0,33
A09	a	0,	2,	2,	1,	0,	5,	0,	31,	41,
	r	0,00	0,35	0,35	0,15	0,00	0,81	0,00	3,97	0,75
A150	a	0,	1,	0,	0,	0,	2,	0,	0,	3,
	r	0,00	0,18	0,00	0,00	0,00	0,32	0,00	0,00	0,06
A151	a	0,	0,	0,	0,	0,	0,	1,	0,	1,
	r	0,00	0,00	0,00	0,00	0,00	0,00	0,12	0,00	0,02
A160	a	0,	0,	1,	0,	0,	0,	0,	0,	1,

Diagnóza / Kraj		BL	TA	TC	NI	ZI	BC	PV	KI	SR
	r	0,00	0,00	0,17	0,00	0,00	0,00	0,00	0,00	0,02
A162	a	0,	0,	0,	0,	0,	1,	0,	0,	1,
	r	0,00	0,00	0,00	0,00	0,00	0,16	0,00	0,00	0,02
A168	a	0,	0,	0,	0,	1,	1,	0,	0,	2,
	r	0,00	0,00	0,00	0,00	0,15	0,16	0,00	0,00	0,04
A169	a	0,	0,	0,	0,	1,	0,	0,	0,	1,
	r	0,00	0,00	0,00	0,00	0,15	0,00	0,00	0,00	0,02
A180	a	0,	0,	1,	0,	0,	0,	0,	0,	1,
	r	0,00	0,00	0,17	0,00	0,00	0,00	0,00	0,00	0,02
A190	a	0,	0,	0,	0,	0,	0,	0,	1,	1,
	r	0,00	0,00	0,00	0,00	0,00	0,00	0,00	0,13	0,02
A239	a	0,	0,	0,	0,	0,	1,	0,	0,	1,
	r	0,00	0,00	0,00	0,00	0,00	0,16	0,00	0,00	0,02
A321	a	0,	1,	0,	0,	0,	0,	0,	0,	1,
	r	0,00	0,18	0,00	0,00	0,00	0,00	0,00	0,00	0,02
A370	a	7,	3,	8,	5,	5,	2,	10,	4,	44,
	r	0,97	0,53	1,39	0,74	0,73	0,32	1,24	0,51	0,81
A371	a	0,	0,	0,	0,	0,	0,	0,	3,	3,
	r	0,00	0,00	0,00	0,00	0,00	0,00	0,00	0,38	0,06
A38	a	0,	15,	3,	2,	97,	3,	3,	0,	123,
	r	0,00	2,65	0,52	0,30	14,07	0,48	0,37	0,00	2,26
A390	a	0,	0,	0,	0,	0,	0,	1,	0,	1,
	r	0,00	0,00	0,00	0,00	0,00	0,00	0,12	0,00	0,02
A391	a	0,	0,	0,	0,	0,	1,	0,	0,	1,
	r	0,00	0,00	0,00	0,00	0,00	0,16	0,00	0,00	0,02
A392	a	0,	0,	0,	0,	1,	0,	0,	0,	1,
	r	0,00	0,00	0,00	0,00	0,15	0,00	0,00	0,00	0,02
A400	a	0,	0,	2,	0,	0,	0,	1,	0,	3,
	r	0,00	0,00	0,35	0,00	0,00	0,00	0,12	0,00	0,06

Diagnóza / Kraj		BL	TA	TC	NI	ZI	BC	PV	KI	SR
A401	a	0,	1,	0,	0,	1,	0,	0,	0,	2,
	r	0,00	0,18	0,00	0,00	0,15	0,00	0,00	0,00	0,04
A402	a	2,	0,	0,	1,	0,	0,	0,	0,	3,
	r	0,28	0,00	0,00	0,15	0,00	0,00	0,00	0,00	0,06
A403	a	1,	0,	1,	2,	1,	1,	1,	0,	7,
	r	0,14	0,00	0,17	0,30	0,15	0,16	0,12	0,00	0,13
A408	a	0,	0,	0,	2,	0,	1,	0,	1,	4,
	r	0,00	0,00	0,00	0,30	0,00	0,16	0,00	0,13	0,07
A410	a	0,	3,	6,	5,	0,	4,	4,	6,	28,
	r	0,00	0,53	1,05	0,74	0,00	0,64	0,50	0,77	0,52
A411	a	5,	9,	0,	32,	4,	1,	8,	9,	68,
	r	0,69	1,59	0,00	4,75	0,58	0,16	0,99	1,15	1,25
A412	a	0,	0,	0,	0,	0,	0,	1,	1,	2,
	r	0,00	0,00	0,00	0,00	0,00	0,00	0,12	0,13	0,04
A414	a	0,	0,	0,	0,	0,	0,	1,	0,	1,
	r	0,00	0,00	0,00	0,00	0,00	0,00	0,12	0,00	0,02
A415	a	5,	10,	11,	28,	6,	10,	20,	17,	107,
	r	0,69	1,77	1,92	4,16	0,87	1,61	2,48	2,18	1,97
A418	a	1,	1,	0,	0,	1,	0,	2,	2,	7,
	r	0,14	0,18	0,00	0,00	0,15	0,00	0,25	0,26	0,13
A419	a	0,	0,	0,	4,	0,	0,	1,	1,	6,
	r	0,00	0,00	0,00	0,59	0,00	0,00	0,12	0,13	0,11
A421	a	0,	0,	0,	1,	0,	0,	0,	0,	1,
	r	0,00	0,00	0,00	0,15	0,00	0,00	0,00	0,00	0,02
A428	a	0,	0,	0,	1,	0,	0,	0,	0,	1,
	r	0,00	0,00	0,00	0,15	0,00	0,00	0,00	0,00	0,02
A46	a	0,	5,	0,	5,	6,	1,	0,	10,	27,
	r	0,00	0,88	0,00	0,74	0,87	0,16	0,00	1,28	0,50
A481	a	5,	1,	0,	0,	0,	0,	0,	0,	6,

Diagnóza / Kraj		BL	TA	TC	NI	ZI	BC	PV	KI	SR
	r	0,69	0,18	0,00	0,00	0,00	0,00	0,00	0,00	0,11
A488	a	0,	0,	0,	1,	0,	0,	0,	0,	1,
	r	0,00	0,00	0,00	0,15	0,00	0,00	0,00	0,00	0,02
A490	a	0,	0,	0,	0,	0,	0,	1,	0,	1,
	r	0,00	0,00	0,00	0,00	0,00	0,00	0,12	0,00	0,02
A491	a	0,	0,	0,	0,	0,	1,	0,	0,	1,
	r	0,00	0,00	0,00	0,00	0,00	0,16	0,00	0,00	0,02
A510	a	0,	1,	0,	0,	1,	0,	0,	0,	2,
	r	0,00	0,18	0,00	0,00	0,15	0,00	0,00	0,00	0,04
A512	a	0,	0,	0,	0,	0,	0,	0,	1,	1,
	r	0,00	0,00	0,00	0,00	0,00	0,00	0,00	0,13	0,02
A513	a	0,	0,	0,	1,	0,	0,	2,	0,	3,
	r	0,00	0,00	0,00	0,15	0,00	0,00	0,25	0,00	0,06
A514	a	0,	0,	0,	0,	0,	1,	0,	0,	1,
	r	0,00	0,00	0,00	0,00	0,00	0,16	0,00	0,00	0,02
A515	a	0,	0,	0,	2,	0,	0,	0,	2,	4,
	r	0,00	0,00	0,00	0,30	0,00	0,00	0,00	0,26	0,07
A519	a	1,	0,	0,	0,	1,	0,	0,	0,	2,
	r	0,14	0,00	0,00	0,00	0,15	0,00	0,00	0,00	0,04
A530	a	0,	2,	0,	1,	1,	1,	0,	4,	9,
	r	0,00	0,35	0,00	0,15	0,15	0,16	0,00	0,51	0,17
A539	a	4,	3,	0,	3,	0,	1,	0,	0,	11,
	r	0,55	0,53	0,00	0,45	0,00	0,16	0,00	0,00	0,20
A540	a	7,	6,	1,	6,	4,	1,	3,	6,	34,
	r	0,97	1,06	0,17	0,89	0,58	0,16	0,37	0,77	0,63
A548	a	0,	0,	0,	0,	0,	1,	0,	0,	1,
	r	0,00	0,00	0,00	0,00	0,00	0,16	0,00	0,00	0,02
A549	a	0,	0,	0,	0,	2,	0,	0,	1,	3,
	r	0,00	0,00	0,00	0,00	0,29	0,00	0,00	0,13	0,06

Diagnóza / Kraj		BL	TA	TC	NI	ZI	BC	PV	KI	SR
A560	a	17,	7,	4,	10,	2,	9,	3,	5,	57,
	r	2,35	1,24	0,70	1,48	0,29	1,45	0,37	0,64	1,05
A562	a	0,	0,	0,	0,	1,	0,	0,	0,	1,
	r	0,00	0,00	0,00	0,00	0,15	0,00	0,00	0,00	0,02
A590	a	0,	0,	0,	3,	1,	2,	2,	3,	11,
	r	0,00	0,00	0,00	0,45	0,15	0,32	0,25	0,38	0,20
A630	a	0,	0,	0,	0,	0,	0,	1,	0,	1,
	r	0,00	0,00	0,00	0,00	0,00	0,00	0,12	0,00	0,02
A692	a	12,	13,	65,	11,	4,	16,	4,	12,	137,
	r	1,66	2,30	11,33	1,63	0,58	2,58	0,50	1,54	2,52
A78	a	0,	0,	0,	0,	0,	1,	0,	0,	1,
	r	0,00	0,00	0,00	0,00	0,00	0,16	0,00	0,00	0,02
A810	a	0,	0,	0,	0,	0,	0,	0,	1,	1,
	r	0,00	0,00	0,00	0,00	0,00	0,00	0,00	0,13	0,02
A841	a	0,	0,	1,	0,	0,	3,	0,	2,	6,
	r	0,00	0,00	0,17	0,00	0,00	0,48	0,00	0,26	0,11
A851	a	0,	0,	0,	0,	1,	0,	0,	0,	1,
	r	0,00	0,00	0,00	0,00	0,15	0,00	0,00	0,00	0,02
A870	a	1,	0,	0,	0,	0,	1,	0,	0,	2,
	r	0,14	0,00	0,00	0,00	0,00	0,16	0,00	0,00	0,04
A878	a	0,	0,	0,	0,	1,	0,	0,	0,	1,
	r	0,00	0,00	0,00	0,00	0,15	0,00	0,00	0,00	0,02
A879	a	0,	0,	1,	0,	0,	0,	0,	0,	1,
	r	0,00	0,00	0,17	0,00	0,00	0,00	0,00	0,00	0,02
A89	a	0,	0,	0,	1,	0,	0,	0,	0,	1,
	r	0,00	0,00	0,00	0,15	0,00	0,00	0,00	0,00	0,02
A985	a	0,	0,	0,	0,	0,	0,	7,	3,	10,
	r	0,00	0,00	0,00	0,00	0,00	0,00	0,87	0,38	0,18
B000	a	0,	0,	0,	0,	0,	1,	0,	0,	1,

Diagnóza / Kraj		BL	TA	TC	NI	ZI	BC	PV	KI	SR
	r	0,00	0,00	0,00	0,00	0,00	0,16	0,00	0,00	0,02
B001	a	0,	0,	0,	0,	0,	0,	0,	1,	1,
	r	0,00	0,00	0,00	0,00	0,00	0,00	0,00	0,13	0,02
B003	a	0,	0,	1,	0,	0,	0,	0,	0,	1,
	r	0,00	0,00	0,17	0,00	0,00	0,00	0,00	0,00	0,02
B004	a	0,	0,	0,	0,	0,	0,	1,	0,	1,
	r	0,00	0,00	0,00	0,00	0,00	0,00	0,12	0,00	0,02
B018	a	0,	1,	0,	1,	0,	0,	1,	0,	3,
	r	0,00	0,18	0,00	0,15	0,00	0,00	0,12	0,00	0,06
B019	a	9,	43,	67,	87,	161,	44,	104,	47,	562,
	r	1,24	7,61	11,68	12,92	23,35	7,09	12,88	6,02	10,34
B022	a	0,	0,	1,	1,	0,	0,	0,	0,	2,
	r	0,00	0,00	0,17	0,15	0,00	0,00	0,00	0,00	0,04
B023	a	0,	2,	0,	4,	1,	1,	0,	0,	8,
	r	0,00	0,35	0,00	0,59	0,15	0,16	0,00	0,00	0,15
B027	a	0,	1,	0,	1,	0,	0,	0,	0,	2,
	r	0,00	0,18	0,00	0,15	0,00	0,00	0,00	0,00	0,04
B029	a	15,	9,	4,	12,	27,	4,	12,	22,	105,
	r	2,07	1,59	0,70	1,78	3,92	0,64	1,49	2,82	1,93
B080	a	0,	0,	0,	0,	2,	0,	0,	0,	2,
	r	0,00	0,00	0,00	0,00	0,29	0,00	0,00	0,00	0,04
B083	a	0,	1,	0,	0,	0,	0,	0,	0,	1,
	r	0,00	0,18	0,00	0,00	0,00	0,00	0,00	0,00	0,02
B084	a	0,	11,	0,	0,	0,	0,	5,	0,	16,
	r	0,00	1,95	0,00	0,00	0,00	0,00	0,62	0,00	0,29
B088	a	0,	0,	6,	0,	0,	0,	0,	0,	6,
	r	0,00	0,00	1,05	0,00	0,00	0,00	0,00	0,00	0,11
B15	a	6,	1,	0,	5,	0,	3,	153,	167,	335,
	r	0,83	0,18	0,00	0,74	0,00	0,48	18,94	21,40	6,16

Diagnóza / Kraj		BL	TA	TC	NI	ZI	BC	PV	KI	SR
B169	a	0,	0,	1,	0,	0,	0,	0,	0,	1,
	r	0,00	0,00	0,17	0,00	0,00	0,00	0,00	0,00	0,02
B171	a	0,	0,	0,	0,	0,	1,	0,	0,	1,
	r	0,00	0,00	0,00	0,00	0,00	0,16	0,00	0,00	0,02
B172	a	2,	1,	0,	0,	0,	1,	1,	0,	5,
	r	0,28	0,18	0,00	0,00	0,00	0,16	0,12	0,00	0,09
B181	a	0,	1,	0,	2,	0,	4,	1,	0,	8,
	r	0,00	0,18	0,00	0,30	0,00	0,64	0,12	0,00	0,15
B182	a	7,	5,	0,	1,	1,	9,	3,	6,	32,
	r	0,97	0,88	0,00	0,15	0,15	1,45	0,37	0,77	0,59
B269	a	0,	1,	0,	0,	0,	0,	0,	2,	3,
	r	0,00	0,18	0,00	0,00	0,00	0,00	0,00	0,26	0,06
B270	a	1,	6,	0,	2,	2,	0,	0,	1,	12,
	r	0,14	1,06	0,00	0,30	0,29	0,00	0,00	0,13	0,22
B271	a	0,	0,	0,	0,	0,	0,	1,	0,	1,
	r	0,00	0,00	0,00	0,00	0,00	0,00	0,12	0,00	0,02
B279	a	0,	1,	0,	0,	0,	0,	1,	0,	2,
	r	0,00	0,18	0,00	0,00	0,00	0,00	0,12	0,00	0,04
B350	a	0,	0,	0,	0,	0,	0,	1,	0,	1,
	r	0,00	0,00	0,00	0,00	0,00	0,00	0,12	0,00	0,02
B358	a	1,	0,	0,	0,	0,	0,	0,	0,	1,
	r	0,14	0,00	0,00	0,00	0,00	0,00	0,00	0,00	0,02
B369	a	0,	0,	0,	0,	0,	0,	0,	1,	1,
	r	0,00	0,00	0,00	0,00	0,00	0,00	0,00	0,13	0,02
B370	a	0,	0,	1,	0,	0,	0,	0,	0,	1,
	r	0,00	0,00	0,17	0,00	0,00	0,00	0,00	0,00	0,02
B371	a	0,	0,	0,	0,	1,	0,	0,	0,	1,
	r	0,00	0,00	0,00	0,00	0,15	0,00	0,00	0,00	0,02
B374	a	0,	0,	0,	2,	0,	0,	0,	0,	2,

Diagnóza / Kraj		BL	TA	TC	NI	ZI	BC	PV	KI	SR
	r	0,00	0,00	0,00	0,30	0,00	0,00	0,00	0,00	0,04
B377	a	0,	0,	1,	1,	0,	0,	1,	0,	3,
	r	0,00	0,00	0,17	0,15	0,00	0,00	0,12	0,00	0,06
B379	a	0,	0,	0,	0,	0,	0,	0,	1,	1,
	r	0,00	0,00	0,00	0,00	0,00	0,00	0,00	0,13	0,02
B509	a	0,	0,	0,	0,	0,	0,	0,	1,	1,
	r	0,00	0,00	0,00	0,00	0,00	0,00	0,00	0,13	0,02
B588	a	0,	0,	0,	1,	0,	0,	0,	0,	1,
	r	0,00	0,00	0,00	0,15	0,00	0,00	0,00	0,00	0,02
B589	a	0,	0,	3,	0,	0,	1,	3,	1,	8,
	r	0,00	0,00	0,52	0,00	0,00	0,16	0,37	0,13	0,15
B748	a	0,	0,	0,	1,	0,	0,	0,	0,	1,
	r	0,00	0,00	0,00	0,15	0,00	0,00	0,00	0,00	0,02
B770	a	0,	0,	0,	0,	0,	0,	7,	3,	10,
	r	0,00	0,00	0,00	0,00	0,00	0,00	0,87	0,38	0,18
B778	a	0,	0,	0,	0,	0,	0,	0,	2,	2,
	r	0,00	0,00	0,00	0,00	0,00	0,00	0,00	0,26	0,04
B779	a	0,	0,	0,	0,	1,	0,	6,	0,	7,
	r	0,00	0,00	0,00	0,00	0,15	0,00	0,74	0,00	0,13
B79	a	0,	0,	0,	0,	0,	0,	2,	1,	3,
	r	0,00	0,00	0,00	0,00	0,00	0,00	0,25	0,13	0,06
B80	a	13,	9,	5,	5,	11,	0,	12,	1,	56,
	r	1,80	1,59	0,87	0,74	1,60	0,00	1,49	0,13	1,03
B850	a	0,	0,	0,	0,	0,	0,	3,	1,	4,
	r	0,00	0,00	0,00	0,00	0,00	0,00	0,37	0,13	0,07
B86	a	8,	8,	8,	26,	11,	15,	43,	17,	136,
	r	1,11	1,42	1,39	3,86	1,60	2,42	5,32	2,18	2,50
G001	a	0,	0,	0,	0,	0,	0,	0,	1,	1,
	r	0,00	0,00	0,00	0,00	0,00	0,00	0,00	0,13	0,02

Diagnóza / Kraj		BL	TA	TC	NI	ZI	BC	PV	KI	SR
	r	0,00	0,00	0,00	0,00	0,00	0,00	0,00	0,38	0,06
J00	a	0,	0,	0,	6,	0,	1,	3,	0,	10,
	r	0,00	0,00	0,00	0,89	0,00	0,16	0,37	0,00	0,18
J01	a	3,	0,	0,	2,	0,	2,	0,	0,	7,
	r	0,41	0,00	0,00	0,30	0,00	0,32	0,00	0,00	0,13
J02	a	0,	0,	1,	1,	0,	0,	1,	0,	3,
	r	0,00	0,00	0,17	0,15	0,00	0,00	0,12	0,00	0,06
J03	a	5,	0,	0,	2,	0,	0,	0,	0,	7,
	r	0,69	0,00	0,00	0,30	0,00	0,00	0,00	0,00	0,13
J039	a	0,	0,	0,	0,	0,	0,	0,	1,	1,
	r	0,00	0,00	0,00	0,00	0,00	0,00	0,00	0,13	0,02
J04	a	0,	0,	0,	0,	2,	0,	0,	0,	2,
	r	0,00	0,00	0,00	0,00	0,29	0,00	0,00	0,00	0,04
J041	a	0,	0,	0,	0,	0,	0,	0,	2,	2,
	r	0,00	0,00	0,00	0,00	0,00	0,00	0,00	0,26	0,04
J042	a	0,	0,	0,	2,	0,	0,	0,	2,	4,
	r	0,00	0,00	0,00	0,30	0,00	0,00	0,00	0,26	0,07
J06	a	2,	0,	0,	3,	13,	3,	1,	0,	22,
	r	0,28	0,00	0,00	0,45	1,89	0,48	0,12	0,00	0,40
J060	a	0,	0,	0,	0,	1,	0,	0,	0,	1,
	r	0,00	0,00	0,00	0,00	0,15	0,00	0,00	0,00	0,02
J069	a	0,	3,	0,	1,	0,	0,	1,	4,	9,
	r	0,00	0,53	0,00	0,15	0,00	0,00	0,12	0,51	0,17
J10	a	3,	1,	0,	4,	11,	0,	0,	1,	20,
	r	0,41	0,18	0,00	0,59	1,60	0,00	0,00	0,13	0,37
J101	a	0,	0,	0,	2,	0,	0,	1,	0,	3,
	r	0,00	0,00	0,00	0,30	0,00	0,00	0,12	0,00	0,06
J120	a	0,	0,	0,	0,	1,	0,	7,	0,	8,
	r	0,00	0,00	0,00	0,00	0,15	0,00	0,87	0,00	0,15

Diagnóza / Kraj		BL	TA	TC	NI	ZI	BC	PV	KI	SR
J121	a	0,	0,	0,	0,	3,	4,	0,	0,	7,
	r	0,00	0,00	0,00	0,00	0,44	0,64	0,00	0,00	0,13
J122	a	0,	0,	0,	0,	2,	0,	0,	0,	2,
	r	0,00	0,00	0,00	0,00	0,29	0,00	0,00	0,00	0,04
J13	a	3,	0,	0,	0,	1,	1,	0,	0,	5,
	r	0,41	0,00	0,00	0,00	0,15	0,16	0,00	0,00	0,09
J15	a	0,	0,	0,	1,	0,	0,	1,	0,	2,
	r	0,00	0,00	0,00	0,15	0,00	0,00	0,12	0,00	0,04
J150	a	2,	1,	0,	2,	3,	0,	4,	3,	15,
	r	0,28	0,18	0,00	0,30	0,44	0,00	0,50	0,38	0,28
J151	a	5,	1,	0,	1,	0,	0,	2,	2,	11,
	r	0,69	0,18	0,00	0,15	0,00	0,00	0,25	0,26	0,20
J152	a	0,	0,	0,	3,	2,	0,	1,	2,	8,
	r	0,00	0,00	0,00	0,45	0,29	0,00	0,12	0,26	0,15
J153	a	0,	0,	0,	0,	0,	1,	0,	0,	1,
	r	0,00	0,00	0,00	0,00	0,00	0,16	0,00	0,00	0,02
J156	a	6,	0,	0,	4,	0,	1,	2,	2,	15,
	r	0,83	0,00	0,00	0,59	0,00	0,16	0,25	0,26	0,28
J158	a	5,	1,	0,	0,	0,	0,	2,	3,	11,
	r	0,69	0,18	0,00	0,00	0,00	0,00	0,25	0,38	0,20
J159	a	0,	0,	0,	0,	0,	1,	0,	0,	1,
	r	0,00	0,00	0,00	0,00	0,00	0,16	0,00	0,00	0,02
J168	a	0,	0,	0,	0,	0,	0,	0,	1,	1,
	r	0,00	0,00	0,00	0,00	0,00	0,00	0,00	0,13	0,02
J18	a	0,	0,	0,	0,	0,	0,	1,	1,	2,
	r	0,00	0,00	0,00	0,00	0,00	0,00	0,12	0,13	0,04
J180	a	2,	6,	1,	1,	1,	3,	1,	10,	25,
	r	0,28	1,06	0,17	0,15	0,15	0,48	0,12	1,28	0,46
J188	a	0,	0,	0,	0,	3,	0,	0,	0,	3,

Diagnóza / Kraj		BL	TA	TC	NI	ZI	BC	PV	KI	SR
	r	0,00	0,00	0,00	0,00	0,44	0,00	0,00	0,00	0,06
J20	a	1,	0,	0,	1,	1,	0,	0,	0,	3,
	r	0,14	0,00	0,00	0,15	0,15	0,00	0,00	0,00	0,06
J205	a	0,	0,	1,	3,	9,	1,	0,	1,	15,
	r	0,00	0,00	0,17	0,45	1,31	0,16	0,00	0,13	0,28
J208	a	1,	0,	0,	0,	5,	1,	2,	0,	9,
	r	0,14	0,00	0,00	0,00	0,73	0,16	0,25	0,00	0,17
J209	a	1,	1,	0,	0,	0,	0,	0,	2,	4,
	r	0,14	0,18	0,00	0,00	0,00	0,00	0,00	0,26	0,07
J22	a	0,	0,	0,	2,	0,	0,	0,	1,	3,
	r	0,00	0,00	0,00	0,30	0,00	0,00	0,00	0,13	0,06
K65	a	1,	0,	0,	1,	0,	0,	0,	0,	2,
	r	0,14	0,00	0,00	0,15	0,00	0,00	0,00	0,00	0,04
L01	a	0,	0,	0,	0,	0,	1,	0,	0,	1,
	r	0,00	0,00	0,00	0,00	0,00	0,16	0,00	0,00	0,02
L02	a	0,	0,	0,	2,	0,	0,	0,	0,	2,
	r	0,00	0,00	0,00	0,30	0,00	0,00	0,00	0,00	0,04
L022	a	0,	1,	0,	2,	0,	0,	0,	0,	3,
	r	0,00	0,18	0,00	0,30	0,00	0,00	0,00	0,00	0,06
L03	a	0,	0,	0,	1,	0,	2,	0,	3,	6,
	r	0,00	0,00	0,00	0,15	0,00	0,32	0,00	0,38	0,11
L08	a	0,	0,	0,	2,	0,	0,	0,	0,	2,
	r	0,00	0,00	0,00	0,30	0,00	0,00	0,00	0,00	0,04
L30	a	0,	0,	0,	2,	0,	0,	0,	1,	3,
	r	0,00	0,00	0,00	0,30	0,00	0,00	0,00	0,13	0,06
L89	a	2,	2,	0,	7,	0,	0,	1,	1,	13,
	r	0,28	0,35	0,00	1,04	0,00	0,00	0,12	0,13	0,24
M012	a	0,	1,	11,	0,	0,	4,	0,	0,	16,
	r	0,00	0,18	1,92	0,00	0,00	0,64	0,00	0,00	0,29

Diagnóza / Kraj		BL	TA	TC	NI	ZI	BC	PV	KI	SR
N10	a	0,	0,	0,	0,	1,	0,	0,	0,	1,
	r	0,00	0,00	0,00	0,00	0,15	0,00	0,00	0,00	0,02
N30	a	0,	0,	0,	3,	4,	1,	2,	0,	10,
	r	0,00	0,00	0,00	0,45	0,58	0,16	0,25	0,00	0,18
N300	a	17,	2,	2,	5,	2,	1,	3,	3,	35,
	r	2,35	0,35	0,35	0,74	0,29	0,16	0,37	0,38	0,64
N309	a	5,	0,	0,	0,	0,	0,	0,	5,	10,
	r	0,69	0,00	0,00	0,00	0,00	0,00	0,00	0,64	0,18
N390	a	0,	7,	0,	11,	1,	0,	25,	27,	71,
	r	0,00	1,24	0,00	1,63	0,15	0,00	3,10	3,46	1,31
N45	a	0,	1,	0,	0,	0,	0,	0,	0,	1,
	r	0,00	0,18	0,00	0,00	0,00	0,00	0,00	0,00	0,02
N76	a	0,	0,	0,	1,	1,	0,	0,	0,	2,
	r	0,00	0,00	0,00	0,15	0,15	0,00	0,00	0,00	0,04
P363	a	1,	0,	0,	0,	0,	0,	0,	0,	1,
	r	0,14	0,00	0,00	0,00	0,00	0,00	0,00	0,00	0,02
P38	a	4,	0,	0,	0,	0,	0,	0,	0,	4,
	r	0,55	0,00	0,00	0,00	0,00	0,00	0,00	0,00	0,07
P391	a	2,	1,	0,	0,	0,	0,	2,	0,	5,
	r	0,28	0,18	0,00	0,00	0,00	0,00	0,25	0,00	0,09
T801	a	0,	10,	0,	2,	0,	0,	6,	1,	19,
	r	0,00	1,77	0,00	0,30	0,00	0,00	0,74	0,13	0,35
T802	a	0,	0,	0,	6,	0,	0,	7,	2,	15,
	r	0,00	0,00	0,00	0,89	0,00	0,00	0,87	0,26	0,28
T813	a	1,	6,	2,	6,	0,	5,	2,	8,	30,
	r	0,14	1,06	0,35	0,89	0,00	0,81	0,25	1,03	0,55
T814	a	23,	12,	2,	9,	7,	5,	23,	10,	91,
	r	3,18	2,12	0,35	1,34	1,02	0,81	2,85	1,28	1,67
T835	a	11,	14,	6,	15,	0,	5,	12,	0,	63,

Diagnóza / Kraj		BL	TA	TC	NI	ZI	BC	PV	KI	SR
	r	1,52	2,48	1,05	2,23	0,00	0,81	1,49	0,00	1,16
T845	a	0,	1,	2,	1,	0,	0,	0,	0,	4,
	r	0,00	0,18	0,35	0,15	0,00	0,00	0,00	0,00	0,07
T846	a	0,	0,	0,	1,	0,	0,	0,	1,	2,
	r	0,00	0,00	0,00	0,15	0,00	0,00	0,00	0,13	0,04
T857	a	8,	2,	0,	4,	0,	5,	9,	0,	28,
	r	1,11	0,35	0,00	0,59	0,00	0,81	1,11	0,00	0,52
T874	a	0,	0,	0,	2,	0,	0,	0,	0,	2,
	r	0,00	0,00	0,00	0,30	0,00	0,00	0,00	0,00	0,04
U071	a	177,	351,	199,	516,	372,	349,	218,	290,	2 472,
	r	24,46	62,09	34,69	76,61	53,95	56,20	26,99	37,17	45,49
Y95	a	0,	0,	30,	0,	0,	0,	0,	0,	30,
	r	0,00	0,00	5,23	0,00	0,00	0,00	0,00	0,00	0,55
Z203	a	9,	5,	7,	4,	11,	10,	4,	5,	55,
	r	1,24	0,88	1,22	0,59	1,60	1,61	0,50	0,64	1,01
Z205	a	0,	0,	6,	0,	1,	1,	1,	0,	9,
	r	0,00	0,00	1,05	0,00	0,15	0,16	0,12	0,00	0,17
Z223	a	0,	1,	0,	2,	0,	0,	1,	2,	6,
	r	0,00	0,18	0,00	0,30	0,00	0,00	0,12	0,26	0,11
Z225	a	0,	3,	2,	0,	1,	3,	7,	1,	17,
	r	0,00	0,53	0,35	0,00	0,15	0,48	0,87	0,13	0,31
Z228	a	16,	4,	10,	2,	0,	1,	8,	0,	41,
	r	2,21	0,71	1,74	0,30	0,00	0,16	0,99	0,00	0,75

Príloha 2 PREHLAD VÝSKYTU PRENOSNÝCH OCHORENÍ VSR PODĽA VEKOVÝCH SKUPÍN A DIAGNÓZ

Diagnóza / Veková skupina		0	01-04	05-09	10-14	15-19	20-24	25-34	35-44	45-54	55-64	65+	Spolu
A02	a	0	0	0	0	0	0	2	0	1	2	3	8
	r	0,00	0,00	0,00	0,00	0,00	0,00	0,28	0,00	0,13	0,29	0,32	0,15
A020	a	27	77	49	34	14	10	11	14	12	11	37	296
	r	47,34	32,44	16,72	11,92	5,37	3,63	1,52	1,60	1,54	1,57	3,92	5,45
A021	a	0	0	0	0	0	0	0	1	0	0	3	4
	r	0,00	0,00	0,00	0,00	0,00	0,00	0,00	0,11	0,00	0,00	0,32	0,07
A022	a	0	0	0	0	0	0	0	0	0	0	1	1
	r	0,00	0,00	0,00	0,00	0,00	0,00	0,00	0,00	0,00	0,00	0,11	0,02
A028	a	0	0	0	0	0	0	0	1	0	0	0	1
	r	0,00	0,00	0,00	0,00	0,00	0,00	0,00	0,11	0,00	0,00	0,00	0,02
A030	a	0	0	1	0	0	0	0	0	1	0	0	2
	r	0,00	0,00	0,34	0,00	0,00	0,00	0,00	0,00	0,13	0,00	0,00	0,04
A031	a	0	1	0	0	1	0	1	0	0	0	1	4
	r	0,00	0,42	0,00	0,00	0,38	0,00	0,14	0,00	0,00	0,00	0,11	0,07
A033	a	0	2	0	0	0	0	0	0	0	0	2	4
	r	0,00	0,84	0,00	0,00	0,00	0,00	0,00	0,00	0,00	0,00	0,21	0,07

Diagnóza / Veková skupina		0	01-04	05-09	10-14	15-19	20-24	25-34	35-44	45-54	55-64	65+	Spolu
A039	a	0	3	1	0	0	0	0	0	0	0	0	4
	r	0,00	1,26	0,34	0,00	0,00	0,00	0,00	0,00	0,00	0,00	0,00	0,07
A040	a	22	11	1	1	0	0	0	0	0	0	0	35
	r	38,57	4,63	0,34	0,35	0,00	0,00	0,00	0,00	0,00	0,00	0,00	0,64
A045	a	77	144	57	37	42	19	36	26	20	23	38	519
	r	135,01	60,67	19,45	12,97	16,11	6,90	4,97	2,97	2,57	3,28	4,02	9,55
A046	a	2	12	3	2	2	0	1	0	1	1	0	24
	r	3,51	5,06	1,02	0,70	0,77	0,00	0,14	0,00	0,13	0,14	0,00	0,44
A047	a	9	4	2	1	1	0	5	12	11	35	195	275
	r	15,78	1,69	0,68	0,35	0,38	0,00	0,69	1,37	1,41	4,99	20,64	5,06
A048	a	1	0	0	0	0	0	0	0	1	0	5	7
	r	1,75	0,00	0,00	0,00	0,00	0,00	0,00	0,00	0,13	0,00	0,53	0,13
A049	a	1	0	0	0	0	0	0	0	0	0	0	1
	r	1,75	0,00	0,00	0,00	0,00	0,00	0,00	0,00	0,00	0,00	0,00	0,02
A060	a	0	0	0	1	0	0	0	0	0	0	0	1
	r	0,00	0,00	0,00	0,35	0,00	0,00	0,00	0,00	0,00	0,00	0,00	0,02
A062	a	0	0	0	0	0	0	0	1	0	0	0	1
	r	0,00	0,00	0,00	0,00	0,00	0,00	0,00	0,11	0,00	0,00	0,00	0,02

Diagnóza / Veková skupina		0	01-04	05-09	10-14	15-19	20-24	25-34	35-44	45-54	55-64	65+	Spolu
A070	a	0	0	0	1	0	0	0	0	0	0	0	1
	r	0,00	0,00	0,00	0,35	0,00	0,00	0,00	0,00	0,00	0,00	0,00	0,02
A071	a	1	5	3	1	0	1	1	0	0	1	0	13
	r	1,75	2,11	1,02	0,35	0,00	0,36	0,14	0,00	0,00	0,14	0,00	0,24
A072	a	0	0	0	0	0	0	0	1	0	0	0	1
	r	0,00	0,00	0,00	0,00	0,00	0,00	0,00	0,11	0,00	0,00	0,00	0,02
A078	a	0	0	0	0	0	0	1	0	0	0	1	2
	r	0,00	0,00	0,00	0,00	0,00	0,00	0,14	0,00	0,00	0,00	0,11	0,04
A080	a	116	78	19	7	5	1	1	2	4	3	6	242
	r	203,39	32,86	6,48	2,45	1,92	0,36	0,14	0,23	0,51	0,43	0,63	4,45
A081	a	36	44	12	8	5	1	2	6	5	1	21	141
	r	63,12	18,54	4,09	2,80	1,92	0,36	0,28	0,68	0,64	0,14	2,22	2,59
A082	a	22	46	31	9	9	1	0	2	1	3	14	138
	r	38,57	19,38	10,58	3,15	3,45	0,36	0,00	0,23	0,13	0,43	1,48	2,54
A083	a	10	4	1	0	0	0	1	0	0	1	1	18
	r	17,53	1,69	0,34	0,00	0,00	0,00	0,14	0,00	0,00	0,14	0,11	0,33
A09	a	9	4	3	2	2	2	4	5	2	1	7	41
	r	15,78	1,69	1,02	0,70	0,77	0,73	0,55	0,57	0,26	0,14	0,74	0,75

Diagnóza / Veková skupina		0	01-04	05-09	10-14	15-19	20-24	25-34	35-44	45-54	55-64	65+	Spolu
A150	a	0	0	0	0	0	0	1	0	1	1	0	3
	r	0,00	0,00	0,00	0,00	0,00	0,00	0,14	0,00	0,13	0,14	0,00	0,06
A151	a	0	0	0	0	0	0	0	0	0	1	0	1
	r	0,00	0,00	0,00	0,00	0,00	0,00	0,00	0,00	0,00	0,14	0,00	0,02
A160	a	0	0	0	0	0	0	1	0	0	0	0	1
	r	0,00	0,00	0,00	0,00	0,00	0,00	0,14	0,00	0,00	0,00	0,00	0,02
A162	a	0	0	0	0	0	0	0	0	1	0	0	1
	r	0,00	0,00	0,00	0,00	0,00	0,00	0,00	0,00	0,13	0,00	0,00	0,02
A168	a	0	0	0	0	0	0	1	1	0	0	0	2
	r	0,00	0,00	0,00	0,00	0,00	0,00	0,14	0,11	0,00	0,00	0,00	0,04
A169	a	0	0	0	0	0	0	0	0	0	1	0	1
	r	0,00	0,00	0,00	0,00	0,00	0,00	0,00	0,00	0,00	0,14	0,00	0,02
A180	a	0	0	0	0	0	0	0	0	0	0	1	1
	r	0,00	0,00	0,00	0,00	0,00	0,00	0,00	0,00	0,00	0,00	0,11	0,02
A190	a	0	1	0	0	0	0	0	0	0	0	0	1
	r	0,00	0,42	0,00	0,00	0,00	0,00	0,00	0,00	0,00	0,00	0,00	0,02
A239	a	0	0	0	0	0	0	0	1	0	0	0	1
	r	0,00	0,00	0,00	0,00	0,00	0,00	0,00	0,11	0,00	0,00	0,00	0,02

Diagnóza / Veková skupina		0	01-04	05-09	10-14	15-19	20-24	25-34	35-44	45-54	55-64	65+	Spolu
A321	a	0	0	0	0	0	0	0	0	0	1	0	1
	r	0,00	0,00	0,00	0,00	0,00	0,00	0,00	0,00	0,00	0,14	0,00	0,02
A370	a	2	3	5	1	2	0	3	6	6	7	9	44
	r	3,51	1,26	1,71	0,35	0,77	0,00	0,41	0,68	0,77	1,00	0,95	0,81
A371	a	0	0	3	0	0	0	0	0	0	0	0	3
	r	0,00	0,00	1,02	0,00	0,00	0,00	0,00	0,00	0,00	0,00	0,00	0,06
A38	a	0	14	73	25	8	1	1	0	0	0	1	123
	r	0,00	5,90	24,91	8,76	3,07	0,36	0,14	0,00	0,00	0,00	0,11	2,26
A390	a	1	0	0	0	0	0	0	0	0	0	0	1
	r	1,75	0,00	0,00	0,00	0,00	0,00	0,00	0,00	0,00	0,00	0,00	0,02
A391	a	1	0	0	0	0	0	0	0	0	0	0	1
	r	1,75	0,00	0,00	0,00	0,00	0,00	0,00	0,00	0,00	0,00	0,00	0,02
A392	a	0	1	0	0	0	0	0	0	0	0	0	1
	r	0,00	0,42	0,00	0,00	0,00	0,00	0,00	0,00	0,00	0,00	0,00	0,02
A400	a	0	0	0	0	0	1	0	0	0	0	2	3
	r	0,00	0,00	0,00	0,00	0,00	0,36	0,00	0,00	0,00	0,00	0,21	0,06
A401	a	0	0	0	0	0	0	0	0	1	1	0	2
	r	0,00	0,00	0,00	0,00	0,00	0,00	0,00	0,00	0,13	0,14	0,00	0,04

Diagnóza / Veková skupina		0	01-04	05-09	10-14	15-19	20-24	25-34	35-44	45-54	55-64	65+	Spolu
A402	a	0	0	0	0	0	0	0	1	0	0	2	3
	r	0,00	0,00	0,00	0,00	0,00	0,00	0,00	0,11	0,00	0,00	0,21	0,06
A403	a	0	0	0	0	0	0	0	0	0	1	6	7
	r	0,00	0,00	0,00	0,00	0,00	0,00	0,00	0,00	0,00	0,14	0,63	0,13
A408	a	0	1	0	0	0	0	0	0	1	0	2	4
	r	0,00	0,42	0,00	0,00	0,00	0,00	0,00	0,00	0,13	0,00	0,21	0,07
A410	a	1	0	0	0	0	0	1	2	1	1	22	28
	r	1,75	0,00	0,00	0,00	0,00	0,00	0,14	0,23	0,13	0,14	2,33	0,52
A411	a	1	2	0	0	0	1	1	1	7	9	46	68
	r	1,75	0,84	0,00	0,00	0,00	0,36	0,14	0,11	0,90	1,28	4,87	1,25
A412	a	0	0	0	0	0	0	1	0	0	0	1	2
	r	0,00	0,00	0,00	0,00	0,00	0,00	0,14	0,00	0,00	0,00	0,11	0,04
A414	a	0	0	0	0	1	0	0	0	0	0	0	1
	r	0,00	0,00	0,00	0,00	0,38	0,00	0,00	0,00	0,00	0,00	0,00	0,02
A415	a	3	1	0	0	0	0	1	2	6	14	80	107
	r	5,26	0,42	0,00	0,00	0,00	0,00	0,14	0,23	0,77	2,00	8,47	1,97
A418	a	0	0	0	0	0	0	0	1	0	2	4	7
	r	0,00	0,00	0,00	0,00	0,00	0,00	0,00	0,11	0,00	0,29	0,42	0,13

Diagnóza / Veková skupina		0	01-04	05-09	10-14	15-19	20-24	25-34	35-44	45-54	55-64	65+	Spolu
A419	a	0	0	0	0	0	0	0	1	1	2	2	6
	r	0,00	0,00	0,00	0,00	0,00	0,00	0,00	0,11	0,13	0,29	0,21	0,11
A421	a	0	0	0	0	0	0	0	1	0	0	0	1
	r	0,00	0,00	0,00	0,00	0,00	0,00	0,00	0,11	0,00	0,00	0,00	0,02
A428	a	0	0	0	0	0	0	0	0	0	0	1	1
	r	0,00	0,00	0,00	0,00	0,00	0,00	0,00	0,00	0,00	0,00	0,11	0,02
A46	a	0	0	0	0	0	0	1	3	1	6	16	27
	r	0,00	0,00	0,00	0,00	0,00	0,00	0,14	0,34	0,13	0,86	1,69	0,50
A481	a	0	0	0	1	0	0	0	0	1	1	3	6
	r	0,00	0,00	0,00	0,35	0,00	0,00	0,00	0,00	0,13	0,14	0,32	0,11
A488	a	0	0	0	0	0	0	1	0	0	0	0	1
	r	0,00	0,00	0,00	0,00	0,00	0,00	0,14	0,00	0,00	0,00	0,00	0,02
A490	a	0	0	0	0	0	0	0	0	0	0	1	1
	r	0,00	0,00	0,00	0,00	0,00	0,00	0,00	0,00	0,00	0,00	0,11	0,02
A491	a	0	0	0	0	0	1	0	0	0	0	0	1
	r	0,00	0,00	0,00	0,00	0,00	0,36	0,00	0,00	0,00	0,00	0,00	0,02
A510	a	0	0	0	0	0	0	0	2	0	0	0	2
	r	0,00	0,00	0,00	0,00	0,00	0,00	0,00	0,23	0,00	0,00	0,00	0,04

Diagnóza / Veková skupina		0	01-04	05-09	10-14	15-19	20-24	25-34	35-44	45-54	55-64	65+	Spolu
A549	a	0	0	0	0	0	0	2	1	0	0	0	3
	r	0,00	0,00	0,00	0,00	0,00	0,00	0,28	0,11	0,00	0,00	0,00	0,06
A560	a	0	0	0	1	6	11	23	11	3	2	0	57
	r	0,00	0,00	0,00	0,35	2,30	4,00	3,17	1,26	0,39	0,29	0,00	1,05
A562	a	0	0	0	0	0	0	1	0	0	0	0	1
	r	0,00	0,00	0,00	0,00	0,00	0,00	0,14	0,00	0,00	0,00	0,00	0,02
A590	a	0	0	0	0	2	3	2	1	3	0	0	11
	r	0,00	0,00	0,00	0,00	0,77	1,09	0,28	0,11	0,39	0,00	0,00	0,20
A630	a	0	0	0	0	0	0	1	0	0	0	0	1
	r	0,00	0,00	0,00	0,00	0,00	0,00	0,14	0,00	0,00	0,00	0,00	0,02
A692	a	0	6	5	6	5	2	12	17	33	22	29	137
	r	0,00	2,53	1,71	2,10	1,92	0,73	1,66	1,94	4,24	3,14	3,07	2,52
A78	a	0	0	0	0	0	0	1	0	0	0	0	1
	r	0,00	0,00	0,00	0,00	0,00	0,00	0,14	0,00	0,00	0,00	0,00	0,02
A810	a	0	0	0	0	0	0	0	0	0	0	1	1
	r	0,00	0,00	0,00	0,00	0,00	0,00	0,00	0,00	0,00	0,00	0,11	0,02
A841	a	0	0	0	1	0	0	1	1	2	0	1	6
	r	0,00	0,00	0,00	0,35	0,00	0,00	0,14	0,11	0,26	0,00	0,11	0,11

Diagnóza / Veková skupina		0	01-04	05-09	10-14	15-19	20-24	25-34	35-44	45-54	55-64	65+	Spolu
A851	a	0	0	0	0	0	0	0	1	0	0	0	1
	r	0,00	0,00	0,00	0,00	0,00	0,00	0,00	0,11	0,00	0,00	0,00	0,02
A870	a	0	1	0	0	0	0	1	0	0	0	0	2
	r	0,00	0,42	0,00	0,00	0,00	0,00	0,14	0,00	0,00	0,00	0,00	0,04
A878	a	0	0	0	0	0	0	1	0	0	0	0	1
	r	0,00	0,00	0,00	0,00	0,00	0,00	0,14	0,00	0,00	0,00	0,00	0,02
A879	a	0	0	0	0	0	0	0	0	1	0	0	1
	r	0,00	0,00	0,00	0,00	0,00	0,00	0,00	0,00	0,13	0,00	0,00	0,02
A89	a	0	0	0	0	1	0	0	0	0	0	0	1
	r	0,00	0,00	0,00	0,00	0,38	0,00	0,00	0,00	0,00	0,00	0,00	0,02
A985	a	0	1	2	0	0	0	3	2	1	0	1	10
	r	0,00	0,42	0,68	0,00	0,00	0,00	0,41	0,23	0,13	0,00	0,11	0,18
B000	a	0	1	0	0	0	0	0	0	0	0	0	1
	r	0,00	0,42	0,00	0,00	0,00	0,00	0,00	0,00	0,00	0,00	0,00	0,02
B001	a	0	0	0	0	0	0	0	0	0	0	1	1
	r	0,00	0,00	0,00	0,00	0,00	0,00	0,00	0,00	0,00	0,00	0,11	0,02
B003	a	0	0	0	0	0	0	0	0	0	1	0	1
	r	0,00	0,00	0,00	0,00	0,00	0,00	0,00	0,00	0,00	0,14	0,00	0,02

Diagnóza / Veková skupina		0	01-04	05-09	10-14	15-19	20-24	25-34	35-44	45-54	55-64	65+	Spolu
B270	a	0	4	3	1	3	1	0	0	0	0	0	12
	r	0,00	1,69	1,02	0,35	1,15	0,36	0,00	0,00	0,00	0,00	0,00	0,22
B271	a	0	0	0	0	1	0	0	0	0	0	0	1
	r	0,00	0,00	0,00	0,00	0,38	0,00	0,00	0,00	0,00	0,00	0,00	0,02
B279	a	0	0	1	0	1	0	0	0	0	0	0	2
	r	0,00	0,00	0,34	0,00	0,38	0,00	0,00	0,00	0,00	0,00	0,00	0,04
B350	a	0	0	1	0	0	0	0	0	0	0	0	1
	r	0,00	0,00	0,34	0,00	0,00	0,00	0,00	0,00	0,00	0,00	0,00	0,02
B358	a	0	1	0	0	0	0	0	0	0	0	0	1
	r	0,00	0,42	0,00	0,00	0,00	0,00	0,00	0,00	0,00	0,00	0,00	0,02
B369	a	0	0	0	0	0	0	0	0	0	0	1	1
	r	0,00	0,00	0,00	0,00	0,00	0,00	0,00	0,00	0,00	0,00	0,11	0,02
B370	a	0	0	0	0	0	0	0	0	0	0	1	1
	r	0,00	0,00	0,00	0,00	0,00	0,00	0,00	0,00	0,00	0,00	0,11	0,02
B371	a	0	0	0	0	0	0	0	0	0	0	1	1
	r	0,00	0,00	0,00	0,00	0,00	0,00	0,00	0,00	0,00	0,00	0,11	0,02
B374	a	0	0	0	0	0	0	0	0	0	0	2	2
	r	0,00	0,00	0,00	0,00	0,00	0,00	0,00	0,00	0,00	0,00	0,21	0,04

Diagnóza / Veková skupina		0	01-04	05-09	10-14	15-19	20-24	25-34	35-44	45-54	55-64	65+	Spolu
B79	a	0	2	1	0	0	0	0	0	0	0	0	3
	r	0,00	0,84	0,34	0,00	0,00	0,00	0,00	0,00	0,00	0,00	0,00	0,06
B80	a	1	14	29	9	1	2	0	0	0	0	0	56
	r	1,75	5,90	9,90	3,15	0,38	0,73	0,00	0,00	0,00	0,00	0,00	1,03
B850	a	0	1	1	0	1	0	0	0	1	0	0	4
	r	0,00	0,42	0,34	0,00	0,38	0,00	0,00	0,00	0,13	0,00	0,00	0,07
B86	a	4	13	18	18	14	9	8	11	12	12	17	136
	r	7,01	5,48	6,14	6,31	5,37	3,27	1,10	1,26	1,54	1,71	1,80	2,50
G001	a	0	0	0	0	0	0	0	0	0	1	0	1
	r	0,00	0,00	0,00	0,00	0,00	0,00	0,00	0,00	0,00	0,14	0,00	0,02
G003	a	0	0	0	0	0	0	0	0	0	0	1	1
	r	0,00	0,00	0,00	0,00	0,00	0,00	0,00	0,00	0,00	0,00	0,11	0,02
G008	a	0	0	0	0	0	0	0	0	1	0	1	2
	r	0,00	0,00	0,00	0,00	0,00	0,00	0,00	0,00	0,13	0,00	0,11	0,04
G009	a	0	0	0	0	0	0	1	0	0	0	0	1
	r	0,00	0,00	0,00	0,00	0,00	0,00	0,14	0,00	0,00	0,00	0,00	0,02
G61	a	0	0	0	0	0	0	0	0	0	2	0	2
	r	0,00	0,00	0,00	0,00	0,00	0,00	0,00	0,00	0,00	0,29	0,00	0,04

Diagnóza / Veková skupina		0	01-04	05-09	10-14	15-19	20-24	25-34	35-44	45-54	55-64	65+	Spolu
G610	a	0	0	0	0	0	0	0	0	0	0	1	1
	r	0,00	0,00	0,00	0,00	0,00	0,00	0,00	0,00	0,00	0,00	0,11	0,02
G630	a	0	0	1	0	0	0	0	2	1	1	0	5
	r	0,00	0,00	0,34	0,00	0,00	0,00	0,00	0,23	0,13	0,14	0,00	0,09
H043	a	1	0	0	0	0	0	0	0	0	0	0	1
	r	1,75	0,00	0,00	0,00	0,00	0,00	0,00	0,00	0,00	0,00	0,00	0,02
H10	a	4	0	0	0	0	0	0	0	0	0	0	4
	r	7,01	0,00	0,00	0,00	0,00	0,00	0,00	0,00	0,00	0,00	0,00	0,07
H100	a	1	0	0	0	0	0	0	0	1	0	1	3
	r	1,75	0,00	0,00	0,00	0,00	0,00	0,00	0,00	0,13	0,00	0,11	0,06
H60	a	0	0	0	0	0	0	1	0	0	0	0	1
	r	0,00	0,00	0,00	0,00	0,00	0,00	0,14	0,00	0,00	0,00	0,00	0,02
H66	a	1	0	0	0	0	0	0	0	0	0	0	1
	r	1,75	0,00	0,00	0,00	0,00	0,00	0,00	0,00	0,00	0,00	0,00	0,02
H68	a	0	0	0	0	0	0	0	0	0	0	1	1
	r	0,00	0,00	0,00	0,00	0,00	0,00	0,00	0,00	0,00	0,00	0,11	0,02
H70	a	0	0	0	0	0	0	0	1	0	0	0	1
	r	0,00	0,00	0,00	0,00	0,00	0,00	0,00	0,11	0,00	0,00	0,00	0,02

Diagnóza / Veková skupina		0	01-04	05-09	10-14	15-19	20-24	25-34	35-44	45-54	55-64	65+	Spolu
I80	a	0	0	0	0	0	0	0	0	1	0	1	2
	r	0,00	0,00	0,00	0,00	0,00	0,00	0,00	0,00	0,13	0,00	0,11	0,04
I800	a	0	0	0	0	0	0	0	1	0	0	2	3
	r	0,00	0,00	0,00	0,00	0,00	0,00	0,00	0,11	0,00	0,00	0,21	0,06
J00	a	4	3	1	0	1	0	1	0	0	0	0	10
	r	7,01	1,26	0,34	0,00	0,38	0,00	0,14	0,00	0,00	0,00	0,00	0,18
J01	a	0	0	0	0	1	0	0	2	1	0	3	7
	r	0,00	0,00	0,00	0,00	0,38	0,00	0,00	0,23	0,13	0,00	0,32	0,13
J02	a	0	1	0	0	0	0	0	0	1	0	1	3
	r	0,00	0,42	0,00	0,00	0,00	0,00	0,00	0,00	0,13	0,00	0,11	0,06
J03	a	1	0	0	0	0	0	1	1	0	2	2	7
	r	1,75	0,00	0,00	0,00	0,00	0,00	0,14	0,11	0,00	0,29	0,21	0,13
J039	a	0	0	0	0	0	0	0	0	0	1	0	1
	r	0,00	0,00	0,00	0,00	0,00	0,00	0,00	0,00	0,00	0,14	0,00	0,02
J04	a	0	2	0	0	0	0	0	0	0	0	0	2
	r	0,00	0,84	0,00	0,00	0,00	0,00	0,00	0,00	0,00	0,00	0,00	0,04
J041	a	0	0	0	0	0	0	0	0	0	2	0	2
	r	0,00	0,00	0,00	0,00	0,00	0,00	0,00	0,00	0,00	0,29	0,00	0,04

Diagnóza / Veková skupina		0	01-04	05-09	10-14	15-19	20-24	25-34	35-44	45-54	55-64	65+	Spolu
J042	a	0	0	0	0	0	0	0	1	1	0	2	4
	r	0,00	0,00	0,00	0,00	0,00	0,00	0,00	0,11	0,13	0,00	0,21	0,07
J06	a	1	5	4	1	1	0	0	1	1	1	7	22
	r	1,75	2,11	1,36	0,35	0,38	0,00	0,00	0,11	0,13	0,14	0,74	0,40
J060	a	0	0	1	0	0	0	0	0	0	0	0	1
	r	0,00	0,00	0,34	0,00	0,00	0,00	0,00	0,00	0,00	0,00	0,00	0,02
J069	a	0	0	0	0	0	0	0	1	0	0	8	9
	r	0,00	0,00	0,00	0,00	0,00	0,00	0,00	0,11	0,00	0,00	0,85	0,17
J10	a	1	3	3	4	3	0	2	2	1	1	0	20
	r	1,75	1,26	1,02	1,40	1,15	0,00	0,28	0,23	0,13	0,14	0,00	0,37
J101	a	0	1	0	1	1	0	0	0	0	0	0	3
	r	0,00	0,42	0,00	0,35	0,38	0,00	0,00	0,00	0,00	0,00	0,00	0,06
J120	a	1	5	2	0	0	0	0	0	0	0	0	8
	r	1,75	2,11	0,68	0,00	0,00	0,00	0,00	0,00	0,00	0,00	0,00	0,15
J121	a	1	2	2	1	0	0	0	0	0	0	1	7
	r	1,75	0,84	0,68	0,35	0,00	0,00	0,00	0,00	0,00	0,00	0,11	0,13
J122	a	0	1	0	0	0	0	0	0	0	0	1	2
	r	0,00	0,42	0,00	0,00	0,00	0,00	0,00	0,00	0,00	0,00	0,11	0,04

Diagnóza / Veková skupina		0	01-04	05-09	10-14	15-19	20-24	25-34	35-44	45-54	55-64	65+	Spolu
J13	a	0	3	0	0	0	0	0	0	1	0	1	5
	r	0,00	1,26	0,00	0,00	0,00	0,00	0,00	0,00	0,13	0,00	0,11	0,09
J15	a	0	0	0	0	0	0	0	0	0	0	2	2
	r	0,00	0,00	0,00	0,00	0,00	0,00	0,00	0,00	0,00	0,00	0,21	0,04
J150	a	1	0	0	0	1	0	0	1	1	1	10	15
	r	1,75	0,00	0,00	0,00	0,38	0,00	0,00	0,11	0,13	0,14	1,06	0,28
J151	a	0	0	0	0	0	0	0	0	1	6	4	11
	r	0,00	0,00	0,00	0,00	0,00	0,00	0,00	0,00	0,13	0,86	0,42	0,20
J152	a	0	0	0	0	0	0	0	0	0	0	8	8
	r	0,00	0,00	0,00	0,00	0,00	0,00	0,00	0,00	0,00	0,00	0,85	0,15
J153	a	0	0	0	0	0	0	0	0	0	0	1	1
	r	0,00	0,00	0,00	0,00	0,00	0,00	0,00	0,00	0,00	0,00	0,11	0,02
J156	a	0	0	0	0	0	0	0	0	3	1	11	15
	r	0,00	0,00	0,00	0,00	0,00	0,00	0,00	0,00	0,39	0,14	1,16	0,28
J158	a	0	0	0	0	0	0	0	0	0	1	10	11
	r	0,00	0,00	0,00	0,00	0,00	0,00	0,00	0,00	0,00	0,14	1,06	0,20
J159	a	0	0	0	0	0	0	0	0	0	0	1	1
	r	0,00	0,00	0,00	0,00	0,00	0,00	0,00	0,00	0,00	0,00	0,11	0,02

Diagnóza / Veková skupina		0	01-04	05-09	10-14	15-19	20-24	25-34	35-44	45-54	55-64	65+	Spolu
J168	a	0	0	0	0	0	0	0	0	0	1	0	1
	r	0,00	0,00	0,00	0,00	0,00	0,00	0,00	0,00	0,00	0,14	0,00	0,02
J18	a	0	0	0	0	0	0	0	0	0	0	2	2
	r	0,00	0,00	0,00	0,00	0,00	0,00	0,00	0,00	0,00	0,00	0,21	0,04
J180	a	0	1	0	0	0	0	0	0	3	4	17	25
	r	0,00	0,42	0,00	0,00	0,00	0,00	0,00	0,00	0,39	0,57	1,80	0,46
J188	a	0	0	0	0	0	0	0	0	0	1	2	3
	r	0,00	0,00	0,00	0,00	0,00	0,00	0,00	0,00	0,00	0,14	0,21	0,06
J20	a	1	1	0	0	0	0	0	0	0	0	1	3
	r	1,75	0,42	0,00	0,00	0,00	0,00	0,00	0,00	0,00	0,00	0,11	0,06
J205	a	3	7	2	1	1	0	0	0	1	0	0	15
	r	5,26	2,95	0,68	0,35	0,38	0,00	0,00	0,00	0,13	0,00	0,00	0,28
J208	a	1	1	2	1	1	0	0	1	0	0	2	9
	r	1,75	0,42	0,68	0,35	0,38	0,00	0,00	0,11	0,00	0,00	0,21	0,17
J209	a	1	0	0	0	0	0	0	0	0	0	3	4
	r	1,75	0,00	0,00	0,00	0,00	0,00	0,00	0,00	0,00	0,00	0,32	0,07
J22	a	0	0	0	0	0	0	0	0	0	1	2	3
	r	0,00	0,00	0,00	0,00	0,00	0,00	0,00	0,00	0,00	0,14	0,21	0,06

Diagnóza / Veková skupina		0	01-04	05-09	10-14	15-19	20-24	25-34	35-44	45-54	55-64	65+	Spolu
K65	a	0	0	0	0	0	0	0	0	0	2	0	2
	r	0,00	0,00	0,00	0,00	0,00	0,00	0,00	0,00	0,00	0,29	0,00	0,04
L01	a	0	1	0	0	0	0	0	0	0	0	0	1
	r	0,00	0,42	0,00	0,00	0,00	0,00	0,00	0,00	0,00	0,00	0,00	0,02
L02	a	0	0	0	0	0	0	0	0	0	2	0	2
	r	0,00	0,00	0,00	0,00	0,00	0,00	0,00	0,00	0,00	0,29	0,00	0,04
L022	a	0	0	0	0	0	0	0	0	1	1	1	3
	r	0,00	0,00	0,00	0,00	0,00	0,00	0,00	0,00	0,13	0,14	0,11	0,06
L03	a	0	0	0	0	0	0	0	0	0	1	5	6
	r	0,00	0,00	0,00	0,00	0,00	0,00	0,00	0,00	0,00	0,14	0,53	0,11
L08	a	0	0	0	0	1	0	0	0	0	1	0	2
	r	0,00	0,00	0,00	0,00	0,38	0,00	0,00	0,00	0,00	0,14	0,00	0,04
L30	a	1	1	0	0	0	0	0	0	0	0	1	3
	r	1,75	0,42	0,00	0,00	0,00	0,00	0,00	0,00	0,00	0,00	0,11	0,06
L89	a	0	0	0	0	0	1	0	0	1	0	11	13
	r	0,00	0,00	0,00	0,00	0,00	0,36	0,00	0,00	0,13	0,00	1,16	0,24
M012	a	0	0	0	0	0	0	0	0	6	5	5	16
	r	0,00	0,00	0,00	0,00	0,00	0,00	0,00	0,00	0,77	0,71	0,53	0,29

Diagnóza / Veková skupina		0	01-04	05-09	10-14	15-19	20-24	25-34	35-44	45-54	55-64	65+	Spolu
P391	a	5	0	0	0	0	0	0	0	0	0	0	5
	r	8,77	0,00	0,00	0,00	0,00	0,00	0,00	0,00	0,00	0,00	0,00	0,09
T801	a	0	0	0	1	1	1	1	0	0	3	12	19
	r	0,00	0,00	0,00	0,35	0,38	0,36	0,14	0,00	0,00	0,43	1,27	0,35
T802	a	1	0	0	0	0	0	0	0	1	1	12	15
	r	1,75	0,00	0,00	0,00	0,00	0,00	0,00	0,00	0,13	0,14	1,27	0,28
T813	a	0	0	0	0	0	0	0	1	5	4	20	30
	r	0,00	0,00	0,00	0,00	0,00	0,00	0,00	0,11	0,64	0,57	2,12	0,55
T814	a	1	0	0	1	0	0	3	9	13	13	51	91
	r	1,75	0,00	0,00	0,35	0,00	0,00	0,41	1,03	1,67	1,85	5,40	1,67
T835	a	0	0	0	0	0	0	0	3	4	10	46	63
	r	0,00	0,00	0,00	0,00	0,00	0,00	0,00	0,34	0,51	1,43	4,87	1,16
T845	a	0	0	0	0	0	0	0	0	0	1	3	4
	r	0,00	0,00	0,00	0,00	0,00	0,00	0,00	0,00	0,00	0,14	0,32	0,07
T846	a	0	0	0	0	0	0	0	0	0	0	2	2
	r	0,00	0,00	0,00	0,00	0,00	0,00	0,00	0,00	0,00	0,00	0,21	0,04
T857	a	0	0	0	0	1	0	0	2	5	7	13	28
	r	0,00	0,00	0,00	0,00	0,38	0,00	0,00	0,23	0,64	1,00	1,38	0,52

Diagnóza / Veková skupina		0	01-04	05-09	10-14	15-19	20-24	25-34	35-44	45-54	55-64	65+	Spolu
T874	a	0	0	0	0	0	0	0	0	0	0	2	2
	r	0,00	0,00	0,00	0,00	0,00	0,00	0,00	0,00	0,00	0,00	0,21	0,04
U071	a	36	44	36	33	36	32	138	174	264	332	1347	2472
	r	63,12	18,54	12,28	11,57	13,81	11,63	19,04	19,86	33,90	47,33	142,55	45,49
Y95	a	0	0	0	0	0	0	0	2	2	7	19	30
	r	0,00	0,00	0,00	0,00	0,00	0,00	0,00	0,23	0,26	1,00	2,01	0,55
Z203	a	0	1	7	9	6	2	8	6	5	5	6	55
	r	0,00	0,42	2,39	3,15	2,30	0,73	1,10	0,68	0,64	0,71	0,63	1,01
Z205	a	0	0	0	0	1	2	1	1	2	2	0	9
	r	0,00	0,00	0,00	0,00	0,38	0,73	0,14	0,11	0,26	0,29	0,00	0,17
Z223	a	0	1	0	0	0	0	0	0	0	0	5	6
	r	0,00	0,42	0,00	0,00	0,00	0,00	0,00	0,00	0,00	0,00	0,53	0,11
Z225	a	0	1	0	0	0	1	1	1	6	2	5	17
	r	0,00	0,42	0,00	0,00	0,00	0,36	0,14	0,11	0,77	0,29	0,53	0,31
Z228	a	0	0	0	0	0	0	1	3	2	4	31	41
	r	0,00	0,00	0,00	0,00	0,00	0,00	0,14	0,34	0,26	0,57	3,28	0,75

Príloha 3 PREHEAD IMPORTOVANÝCH NÁKAZ PODEĽA DIAGNÓZ A KRAJINY IMPORTU V SR

Diagnóza	Krajina	Počet
A020		1
	Kuba	1
A030		1
	Vietnam	1
A045		2
	India	1
	Indonézia	1
A062		1
	Omán	1
A071		2
	Gruzínsko	2
A072		1
	Španielsko	1
A515		1
	Maďarsko	1
A540		1
	Česko	1
A78		1
	Nemecko	1
B15		2
	Egypt	1
	Jordánsko	1
B181		1
	Filipíny	1
B182		4
	Ukrajina	4
B269		1
	Chorvátsko	1
B358		1
	Srbsko	1

Diagnóza	Krajina	Počet
B509		1
	Nigéria	1
B86		1
	Nemecko	1
U071		3
	Česko	1
	Pobrežie slonoviny	1
	Slovinsko	1
Z225		2
	Gruzínsko	1
	Ukrajina	1