



Regionálny úrad verejného zdravotníctva

so sídlom v Michalovciach, S.Chalupku 5, PSČ 071 01

Tel.: 056/6880611, 612 FAX: 056/6880636 email: mi.sekretariat@uvzs.sk www.ruvzmi.sk IČO: 17335680

Titl.
Regionálny úrad verejného zdravotníctva
so sídlom v Košiciach
Ipeľská 1
040 01 KOŠICE

Naša značka :
2012/004572

Vybavuje /klapka :
Luptáková /621

V Michalovciach, dňa:
6.9.2012

Vec: Epidemiologická situácia za mesiac august 2012
v okresoch MICHALOVCE A SOBRANCE – zaslanie

Epidemiologická situácia za mesiac **AUGUST** je charakterizovaná :

- ✓ **pretrvávajúci výskyt :** črevných ochorení
- ✓ **výskytom:** prenosných pohlavných ochorení (4 prípady)
nešp. bakteriálny zápal mozgových plien (2 prípady)
vírusovej meningitídy (2 prípady)
- ✓ **nulovým výskytom :** vírusovej hepatitídy
tuberkulózy

ČREVNÉ INFEKČNÉ CHOROBY /A00 – A09/:

A02 - salmonelová enteritída: Spolu hlásených 11 prípadov ochorenia.

MICHALOVCE : Hlásených 8 sporadických ochorení u osôb v rôznych vekových skupinách, z toho 1 ochorenie hlásené ako importovaná nákaza (od 7.8.-9.8.2012 pobyt v Maďarsku, prvé príznaky udáva 8.8.2012).

⇒ **pravdepodobný faktor prenosu:**

- mliečne výrobky
- vajcia domáce
- kuracie mäso

⇒ **etiolog. agens:** *salm. enteritidis.* – 7x
salm. typhimurium – 1x

SOBRANCE: Hlásené 3 ochorenia: 0-ročné dieťa, bytom Podhorod', ročné dieťa, bytom Úbrež a u dôchodcu, bytom Sobrance.

⇒ **pravdepodobný faktor prenosu:**

- kuracie mäso
- mliečne výrobky

⇒ **etiolog. agens:** *salm. enteritidis* – 2x
salm. infantis – 1x

A 03 – šigelóza:

SOBRANCE : Hlásené 1 ochorenie u dôchodcu, bytom Sobrance.

⇒ **Etiolog. agens:** *sh. flexneri* - 1 x

A 04.5 – kamylobakteriálna enteritída :

MICHALOVCE : Hlásených 6 ochorení: 0-ročné dieťa -1 prípad, 1-4 roč.- 2 prípady, 5-9 roč.- 1 prípad, 15-19 roč.- 1 prípad a 25-34 roč.-1 prípad ochorenia.

⇒ **etiolog. agens** - *Campylobacter jejuni* – pozit

A04.8 – iné špecifikované bakteriálne infekcie : Spolu hlásených 24 prípadov ochorenia.

MICHALOVCE : Hlásených 16 sporadických prípadov ochorenia u osôb rôznych vekových skupín, z toho 5 prípadov sa vyskytlo u 0-ročných detí.

⇒ **etiolog. agens** – *Citrobacter* – 15 x
Pseudomonas – 1 x

SOBRANCE: Hlásených 8 ochorení, z toho 1 ochorenie u 0-ročného dieťaťa.

⇒ **etiolog. agens**- *Citrobacter* – 7 x
Proteus mirabilis – 1x

A07 – iné protozoárne črevné choroby:

SOBRANCE: Hlásený 1 prípad ochorenia u 0-ročného dieťaťa, bytom Sobrance žijúceho v neštandardných hygienických podmienkach bývania a stravovania.

Ochorenie potvrdené mikroskopicky – *Gardia intestinalis*

A08 – vírusové a iné špecifikované črevné infekcie:

MICHALOVCE: Hlásené 3 ochorenia, z toho 2 ochorenia u 0-ročných detí a 1 ochorenie u 2 ročného dieťaťa.

⇒ Izolácia – *rotavírus* – 2 x
adenovírus - 1 x

INÉ BAKTERIÁLNE CHOROBY /A30 – A49/

A 46 – erysipelas :

MICHALOVCE: Hlásené 2 ochorenie u dôchodkyne, bytom Lúčky a zamestnanej ženy, bytom Malčice.

A41.9- nešpecifikovaná septikémia

MICHALOVCE: Hlásené 3 prípady ochorenia (vid' tab.NN)

- ✓ **70 ročný muž, bytom Nižná Rybnica**
13.6.2012 hospitalizovaný na chirurgickom odd. NsP Š Kukurú Michalovce, a.s. s Dg:K80.2. 14.6.2012 prevedená laparoskopická operácia žlčníka. Na 4 deň hospitalizácie febrility, vzostup zápalových parametrov, revízia brušnej dutiny pre známky sepsy, ktorej príčinou sú subhepatálne abscesy.
20.6 -23.6.2012 – HK – negat.

- ✓ **51 ročný zamestnaný muž, bytom Michalovce**
6.6.2012 hospitalizovaný na chirurgickom odd. NsP Š Kukurú Michalovce, a.s. s Dg:K80.1 a 7.6.2012 prevedený operačný výkon žlčníka. Dňa 16.6.2012 výstup TT nad 38°C, nauzea, celková slabosť, pooperačný priebeh komplikovaný vývojom septického stavu na podklade subhepatálneho abscesu.
18.6 -20.6.2012 – HK – negat

- ✓ **65 ročná žena, bytom Porúbka**
11.7.2012 hospitalizovaná na chirurgickom odd. NsP Š Kukurú Michalovce, a.s. s Dg:K80.1. 12.7.2012 prevedená klasická CHE žlčníka pre gangrenóznú cholecystitídu. Dňa 23.7.2012 revízia operačného výkonu pre pretrvávajúci výron žlče z cieleného drénu. Priebeh komplikovaný vývojom septického stavu a pre následnú pretrvávajúcu symptomatológiu preložená 9.8.2012 na II. chirurgickú kliniku UN L. Pasteura Košice.
23.7.2012 – 26.7.2012 –HK - negat

INFEKČIE S PREVAŽNE SEXUÁLNYM SPÔSOBOM PRENÁŠANIA / A50 - A64 /

A51.9 – nešpecifikovaný včasný syfilis

- ⇒ MICHALOVCE: Hlásené 1 ochorenie u 22 ročného muža, bytom Michalovce.
- ⇒ *spôsob zistenia ochorenia* :
→ na základe klinických príznakov
- ⇒ *miesto nákazy* – neznáme
- ⇒ *prameň nákazy* – neznámy
- ⇒ *ochorenie potvrdené* – klinicky, serologicky

A 54.0 – Gonokoková infekcia :

MICHALOVCE : Hlásené 3 ochorenia: 51 ročný zamestnaný muž, bytom Kusín, 22 ročný zamestnaný muž, bytom Bajany a 35 ročný nezamestnaný muž, bytom Drahňov.

- ⇒ *spôsob zistenia ochorenia* :
→ na základe klinických príznakov – 3x
- ⇒ *miesto nákazy* – neznáme – 2x, známe – 1x
- ⇒ *prameň nákazy* – neznámy -2x, známy- 1x
- ⇒ *ochorenie potvrdené* – klinicky, mikroskopicky – 3x

INÉ SPIROCHETOVÉ CHOROBY (A65-A69)

A69.2-Lymeská choroba:

MICHALOVCE: Hlásených 6 prípadov:

Michalovce-mesto-2, Nacina Ves- 1, Trnava pri Laborci – 1, Vinné-1, Zalužice-1

- ⇒ vektor prenosu – *kliešť* -1x
neznámy hmyz – 5x
- ⇒ miesto lokalizácie –*HK* – 1x, *DK* – 3x, *hrudník* – 1x, *chrbát* – 1x
- ⇒ lokalita – *vlastná záhrada*- 4x, *les* – 2x
- ⇒ ochorenia potvrdené- *klinicky*

VÍRUSOVÉ INFEKČIE CENTRÁLNEHO NERVOVÉHO SYSTÉMU (A80-A89)

A87- vírusová meningitída

MICHALOVCE: Hlásené 2 prípady ochorenia:

43 ročná zamestnaná žena, bytom Kapušianske Kľačany

- ⇒ prvé príznaky ochorenia 24.7.2012 a 25.7.2012 hospitalizovaná na Infekčnom oddelení NsP Š.Kukuru Michalovce, a.s.
- ⇒ priebeh ochorenia: silné bolesti hlavy, bolesti v hrudnej chrbtici, mierna navzea, opozícia šije + až ++, Brudzinský ++.
- ⇒ 26.7. – 28.7.2012- likvor kultivačne – POS
- ⇒ ochorenie potvrdené: *klinicky a biochemicky*

31 ročná nezamestnaná žena, bytom Pavlovce nad Uhom

- ⇒ prvé príznaky ochorenia 19.7.2012 a 22.7.2012 hospitalizovaná na Infekčnom oddelení NsP Š.Kukuru Michalovce, a.s.
- ⇒ priebeh ochorenia: bolesti hlavy, zvrácanie, opozícia šije + , Brudzinský +++.
- ⇒ 26.7. – 28.7.2012- likvor kultivačne – POS
- ⇒ ochorenie potvrdené: *klinicky a biochemicky*

VÍRUSOVÉ INFEKČIE CHARAKTERIZOVANÉ LÉZIAMI KOŽE A SLIZNICE /B00 – B09/

B01 – varicella :

MICHALOVCE: Hlásených 6 ochorení,

Veková skupina: 1-4 r.-2 prípady, 5-9 r.- 2 prípady, 10-14 r.- 2 prípady

Charakter výskytu: - sporadický
rodinný (1x2prípady)

B02 – herpes zoster :

MICHALOVCE: Hlásených 16 prípadov ochorenia u osôb v rôznych vekových skupinách.

HELMINTÓZY (B65-B83)

B77- Askarióza:

MICHALOVCE: Hlásené 4 ochorenia: veková skupina 1-4 roč. –3 prípady a 10-14 roč. 1 prípad ochorenia (Dg:B77.0).

- ⇒ ochorenia potvrdené mikroskopicky – *Ascaris lumbricoides*

ZAVŠIVENIE- PEDIKULÓZA,SVRAB-AKARIÓZA A INÉ ZAMORENIE (B85-B89)

B86 – svrab - scabies:

MICHALOVCE: Hlásené 1 ochorenie u 12 ročného dieťaťa, bytom Zemplínska Široká.

ZÁPALOVÉ CHOROBY CENTRÁLNEHO NERVOVÉHO SYSTÉMU(G00-G09)

G00.9 – nešpecifikovaný bakteriálny zápal mozgových plien: Spolu hlásené 2 prípady ochorenia.

MICHALOVCE: Hlásené 1 ochorenie:

4 ročné dieťa, bytom Draňov

- ⇒ prvé príznaky ochorenia 11.8.2012 a 13.8.2012 hospitalizovaný na Infekčnom oddelení NsP Š.Kukuru Michalovce, a.s.
- ⇒ priebeh ochorenia: bolesti hlavy, TT do 39 °C, opozícia šije ++, Brudzinský pozit, Lasserq.70 st.
- ⇒ 13.8. - 15.8.2012- likvor kultivačne – POS
- ⇒ ochorenie potvrdené: *klinicky a biochemicky*

SOBRANCE: Hlásené 1 ochorenia:

8 ročné dieťa, bytom Sobrance

- ⇒ prvé príznaky ochorenia 29.7.2012 a 31.7.2012 hospitalizovaný na Infekčnom oddelení NsP Š.Kukuru Michalovce, a.s.
- ⇒ priebeh ochorenia: bolesti hlavy, TT do 39 °C, zvrácanie, opozícia šije
- ⇒ 1.8. - 4.8.2012- likvor kultivačne – POS
- ⇒ ochorenie potvrdené: *klinicky a biochemicky*

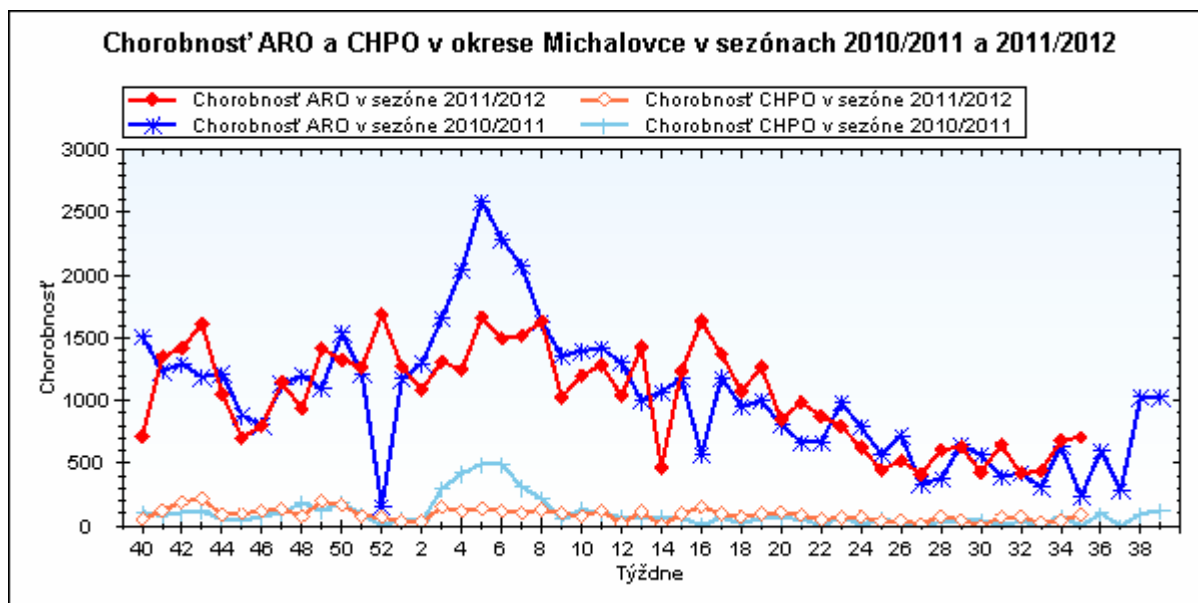
CHRÍPKA A CHRÍPKE PODOBNÉ ARO

J 11– chrípka a jej podobné ochorenia – Spolu hlásených 693 ARO, z toho 60 CHPO a 4 komplikácie.

Chrípková aktivita –I. stupeň - bez aktivity

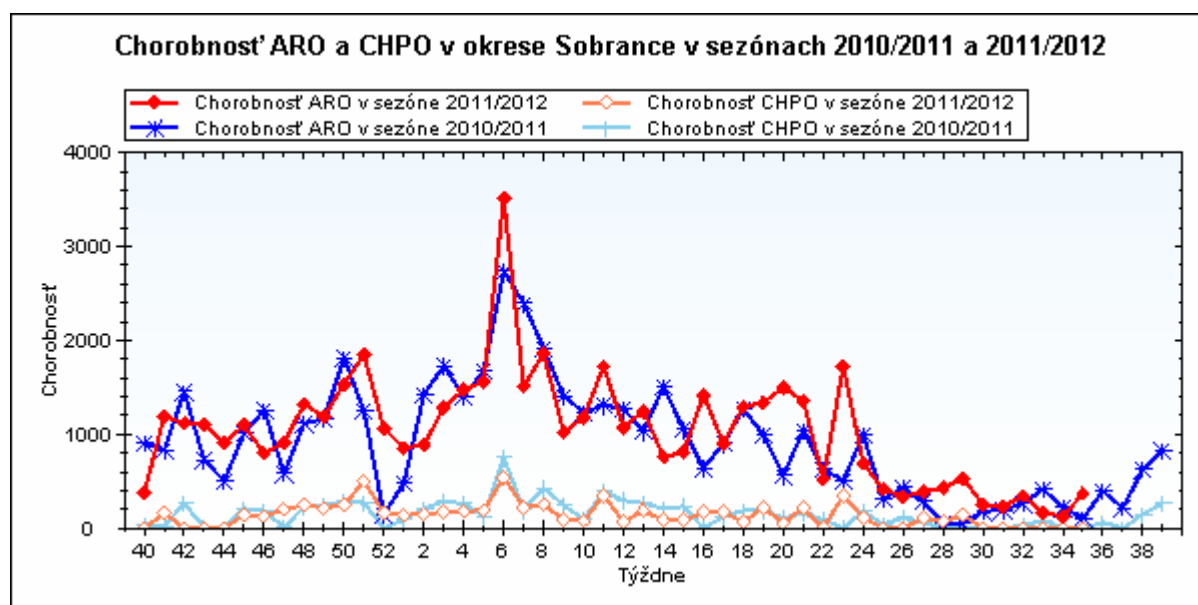
MICHALOVCE: Hlásených 590 ochorení, z toho 60 CHPO, komplikácie – 1

Územná jednotka		0-5	6-14	15-19	20-59	60+	Spolu
Michalovce	ARO Abs.	131	89	46	273	51	590
	Ch.	9585,6	4322,1	3461,8	2143,5	1429,9	2826,5
	CHPO Abs.	25	19	9	7	0	60
	Ch.	1829,3	922,7	677,3	55,0	0,0	287,4



SOBRANCE: Hlásených 103 ochorení, z toho 0 CHPO, komplikácie – 3

Územná jednotka		0-5	6-14	15-19	20-59	60+	Spolu
Sobrance	ARO Abs.	27	42	20	9	5	103
	Ch.	5316,7	5125,1	3208,6	178,8	283,6	1183,2
	CHPO Abs.	0	0	0	0	0	0
	Ch.	0,0	0,0	0,0	0,0	0,0	0,0



NOZOKOMIÁLNE NÁKAZY

<i>DG</i>	<i>Počet</i>	<i>Oddelenie NsP Š. Kukurú Michalovce, a.s.</i>	<i>Materiál</i>	<i>Kultivačné vyšetrenie</i>	<i>Poznámka / v dôsledku NN predĺžená hosp. o..... dní/</i>
A41.9	3	chirurgické	3xHK	3xnegat	1x9, 1x14
J15.1	2	OAAIM	2x kanyla	2xPseudomonas	-

ÚMRTIA :

⇒ za mesiac august 2012 sme nezaznamenali žiadne úmrtie na NN ani na prenosné infekčné ochorenia

INÉ POZORUHODNÉ INFORMÁCIE :

1. Spolu hlásených 94 potvrdených a 15 nepotvrdených ohnísk.
2. **Regionálna veterinárna a potravinová správa Michalovce** za mesiac august 2012 hlásila negatívnu správu vo výskyte zoonóz v okrese Michalovce a Sobrance.

S pozdravom

MUDr. Janka Stašková, MPH
regionálna hygienička

Na vedomie :

- 1) Riaditeľstvo NsP Štefana Kukurú, Michalovce, a.s.
- 2) Riaditeľstvo Psychiatrickej nemocnice Michalovce, n.o.
- 3) Riaditeľstvo Regionálnej nemocnice Sobrance, n.o.
- 4) Riaditeľstvo Polikliniky Veľké Kapušany, ul. Z. Fábryho 22, n.o.
- 5) RÚVZ so sídlom v Banskej Bystrici, Cesta k nemocnici 1
- 6) Regionálna veterinárna a potravinová správa Michalovce, ul. Sama Chalupku 22