



Regionálny úrad verejného zdravotníctva

so sídlom v Michalovciach, S.Chalupku 5, PSČ 071 01

Tel.: 056/6880611, 612 FAX: 056/6880636 email: mi.sekretariat@uvzs.sk www.ruvzmi.sk IČO: 17335680

Titl.
Regionálny úrad verejného zdravotníctva
so sídlom v Košiciach
Ipeľská 1

040 01 KOŠICE

Naša značka :
2012/004130

Vybavuje /klapka :
Luptáková /621

V Michalovciach, dňa:
7.8. 2012

Vec: Epidemiologická situácia za mesiac júl 2012
v okresoch MICHALOVCE A SOBRANCE – zaslanie

Epidemiologická situácia za mesiac **JÚL** je charakterizovaná :

- ✓ **nárast :** črevných ochorení
- ✓ **výskytom:** prenosných pohlavných ochorení (1 prípad)
nešp. bakteriálny zápal mozgových plien (3 prípady)
tuberkulózy (6 prípadov)
- ✓ **nulovým výskytom :** vírusovej hepatitídy

ČREVNÉ INFEKČNÉ CHOROBY /A00 – A09/:

A02 - salmonelová enteritída: Spolu hlásených 15 prípadov ochorenia.
MICHALOVCE : Hlásených 14 sporadických ochorení u osôb v rôznych vekových skupinách, z toho 2 ochorenia sa vyskytli u 0-ročných detí.

⇒ **pravdepodobný faktor prenosu:**

- mliečne výrobky
- umelá mliečna výživa
- vajcia domáce

⇒ **etiolog. agens:** *salm. enteritidis*. – 10x
salm. typhimurium – 2x
salm. infantis – 1x
salm sp. – 1x

SOBRANCE: Hlásené 1 ochorenia u dôchodcu, bytom Koňuš.

⇒ **pravdepodobný faktor prenosu:**

- kuracie mäso

⇒ **etiolog. agens:** *salm. enteritidis* – 1x

A 03 – šigelóza:

MICHALOVCE : Hlásených 5 ochorení, z toho 1 ochorenie u 0-ročného dieťaťa.

Charakter ochorení . sporadický a rodinný (2 ochorenia u súrodencov, bytom Lúčky - z toho 1 ochorenie potvrdené klinicky a epidemiologicky).

Etiolog. agens: sh. *sonnei* – 1x
sh. *flexneri* - 3 x
klinicky a epidemiologicky – 1 x (ZES – negatívny)

A 04.5 – kampylobakteriálna enteritída :

MICHALOVCE : Hlásené 1 ochorenie u 12 ročného žiaka ZŠ, bytom Šamudovce.

⇒ **etiolog. agens** - *Campylobacter jejuni* – pozit

A04.8 – iné špecifikované bakteriálne infekcie : Spolu hlásených 33 prípadov ochorenia.

MICHALOVCE : Hlásených 29 sporadických prípadov ochorenia u osôb rôznych vekových skupín, z toho 6 prípadov sa vyskytlo u 0-ročných detí.

⇒ **etiolog. agens** – *Citrobacter* – 27 x
Pseudomonas – 1 x
Proteus mirabilis – 1x

SOBRANCE: Hlásené 4 ochorenia, z toho 1 ochorenie u ročného dieťaťa, ostatné ochorenia sa vyskytli u dospelých osôb.

⇒ **etiolog. agens**- *Citrobacter* – 3 x
Proteus mirabilis – 1x

A08 – vírusové a iné špecifikované črevné infekcie:

MICHALOVCE: Hlásené 3 ochorenia vo vekovej skupine 1 -4 roč.

⇒ Izolácia – *rotavírus* – 2 x
adenovírus - 1 x

TUBERKULÓZA /A15-A19/ Spolu hlásených 6 ochorení.

MICHALOVCE: Hlásené 4 prípady ochorenia.

A15.0 – tuberkulóza pľúc potvrdená mikroskopiou spúta

- ✓ 57 ročná žena, bytom Michalovce
ochorenie potvrdené: klinicky, mikroskopicky, RTG nález -pozit

A15.1 – tuberkulóza pľúc potvrdená len kultiváciou

- ✓ 74 ročná žena, bytom Pozdišovce
ochorenie potvrdené: mikroskopicky, kultivačne

A16.5 – tuberkulóza pleuritída bez údajov o bakteriologickom alebo histologickom potvrdení

- ✓ 27 ročná žena, bytom Trhovište
ochorenie potvrdené: geneticky (ADA), RTG nález -pozit

A18.1 – tuberkulóza močovopohlavnej sústavy

- ✓ 62 ročný muž, bytom Klokočov
ochorenie potvrdené: kultivačne

SOBRANCE: Hlásené 2 prípady.

A15.1 – tuberkulóza pľúc potvrdená len kultiváciou

- ✓ 73 ročný muž, bytom Sobrance
ochorenie potvrdené: kultivačne, RTG nález - pozit

A16.0 – tuberkulóza pľúc bakteriologicky a histologicky negatívna

- ✓ 43 ročný muž, bytom Choňkovce
Ochorenie potvrdené: klinicky, RTG nález - pozit

INÉ BAKTERIÁLNE CHOROBY /A30 – A49/

A 46 – erysipelas :

MICHALOVCE: Hlásené 1 ochorenie u45 ročnej zamestnanej ženy, bytom Hnojné.

A41.5- septikémia vyvolaná inými gramnegatívnymi organizmami

MICHALOVCE: Hlásené 2 prípady ochorenia(vid' tab.NN)

- ✓ **75 ročná žena, bytom Michalovce**

Dňa 13.6.2012 pacientka prijatá na OAaIM NsP Š.Kukuru Michalovce, a.s. pre progresívnu poruchu vedomie- somnolenciu až sopor, pretrvávanie l.sin.hemiplegie. Napojená na neinvazívny režim ventilácie v režime CPAP. Dňa 3.7.2012 náhla triaška s výstupom teploty nad 38°C, odobratá hemokultúra a následne nasadená ATB liečba podľa výsledku kultivačných vyšetrení.

4.7.-7.7.2012 – HK – Klebsiella spp.

- ✓ **48 ročný nezamestnaný muž, bytom Strážske**

Prijatý na OAaIM NsP Š Kukuru Michalovce,a.s. dňa 15.6.2012 pre poruchu vedomie a respiračné zlyhanie. Na 17 deň hospitalizácie dochádza k výstupu teploty nad 38 °C , preto odobratá hemokultúra na kultivačné vyšetrenie.

2.7.- 5.7.2012 – HK- Klebsiella spp.

2.7. -4.7.2012 – kateter – Klebsiella spp. – *katetrová sepsa*

INFEKIE S PREVAŽNE SEXUÁLNYM SPÔSOBOM PRENÁŠANIA / A50 - A64 /

A 54.0 – Gonokoková infekcia :

MICHALOVCE : Hlásené 1 ochorenie u 55 ročného zamestnaného muža, bytom Drahňov.

⇒ *spôsob zistenia ochorenia :*

→ na základe klinických príznakov

⇒ *miesto nákazy* – neznáme

⇒ *prameň nákazy* – neznámy

⇒ *ochorenie potvrdené* – klinicky, mikroskopicky, kultivačne

INÉ SPIROCHETOVÉ CHOROBY (A65-A69)

A69.2-Lymeská choroba:

MICHALOVCE: Hlásené 3 prípady: 66 ročný muž, bytom Pozdišovce, 60 ročná žena, bytom Vinné a 82 ročná žena, bytom Suché.

- ⇒ vektor prenosu – *kliešť* -1x
neznámy hmyz – 2x
- ⇒ miesto lokalizácie –*brucho, ľavé predkolenie, ľavá noha,*
- ⇒ lokalita- *les* – 3 x
- ⇒ ochorenia potvrdené- *klinicky*

VÍRUSOVÉ INFEKČIE CHARAKTERIZOVANÉ LÉZIAMI KOŽE A SLIZNICE /B00 – B09/

B01 – varicella : Spolu hlásených 30 ochorení.

MICHALOVCE: Hlásených 11 ochorení,

Veková skupina: 1-4 r.-2 prípady, 5-9 r.- 6 prípadov, 10-14 r.- 2 prípady, , 25-34 r.- 1 prípad
Charakter výskytu: - sporadický, rodinný (1x2prípady)

SOBRANCE: Hlásených 19 ochorení.

Veková skupina: 0 r.- 1 prípad, 1-4 r.-5 prípadov, 5-9 r.- 8 prípadov, 10-14 r.-4 prípady, 15 -19 r.-1 prípad

Charakter výskytu: - sporadický, rodinný (1x2,1x3,1x4 prípady)

B02 – herpes zoster :

MICHALOVCE: Hlásených 6 prípadov ochorenia, z toho 2 prípady u zamestnaných osôb, 4 prípady u dôchodcov.

INÉ VÍRUSOVÉ CHOROBY /B25 – B34/

B27 – infekčná mononukleóza:

MICHALOVCE: Hlásený 1 prípad u 8 ročného dieťaťa, bytom Pozdišovce. Ochorenie potvrdené klinicky a serologicky (Dg:B27.0)

HELMINTÓZY (B65-B83)

B77- Askarióza:

MICHALOVCE: Hlásené 1 ochorenie u 2 ročného dieťaťa, bytom Nacina Ves (Dg:B77.0)

- ⇒ ochorenie potvrdené mikroskopicky – *Ascaris lumbricoides*

ZAVŠIVENIE- PEDIKULÓZA,SVRAB-AKARIÓZA A INÉ ZAMORENIE (B85-B89)

B86 – svrab - scabies:

MICHALOVCE: Hlásené 4 prípady ochorenia, z toho 3 prípady v jednej rodine (matka+ 2 deti) a 1 prípad u nezamestnanej ženy.

ZÁPALOVÉ CHOROBY CENTRÁLNEHO NERVOVÉHO SYSTÉMU(G00-G09)

G00.9 – nešpecifikovaný bakteriálny zápal mozgových plien:

MICHALOVCE: Hlásené 3 ochorenia, z toho 2 ochorenia sa vyskytli v jednej rodine-súrodenci:

22 ročný nezamestnaný muž, bytom Vrbnica

- ⇒ prvé príznaky ochorenia udáva 15.7.2012 a 16.7.2012 hospitalizovaný na Infekčnom oddelení NsP Š.Kukuru Michalovce, a.s.
- ⇒ priebeh ochorenia: výrazné bolesti hlavy a opakované zvracanie, TT do 39 °C, opozícia šije, Brudzinský ++, Lasserq.70 st.
- ⇒ 17.7. - 19.7.2012- likvor kultivačne – POS
- ⇒ ochorenie potvrdené: *klinicky a biochemicky*

11 ročné dieťa, bytom Zemplínska Široká

- ⇒ prvé príznaky udáva 15.7.2012 a 15.7.2012 bola izolovaná na infekčnom oddelení NsP Š.Kukuru Michalovce, a.s.
- ⇒ priebeh ochorenia: silné bolesti hlavy, opakované zvracanie, TT do 39 °C, slabá, schvátená, šija oponuje v poslednej fáze, Brudzinský pozit
- ⇒ 16.7.2012 – 18.7.2012- likvor kultivačne – POS
- ⇒ ochorenie potvrdené: *klinicky a biochemicky*

4 ročné dieťa, bytom Zemplínska Široká

- ⇒ prvé príznaky udáva 15.7.2012 a 16.7.2012 hospitalizovaná na Infekčnom oddelení NsP Š.Kukuru Michalovce, a.s.
- ⇒ *priebeh ochorenia:* zvracanie, TT do 38°C, Brudzinský +, kontakt s meningitídou
- ⇒ 16.7.2012 -19.7.2012 – *likvor kultivačne – POS*
- ⇒ *ochorenie potvrdené: klinicky a biochemicky*

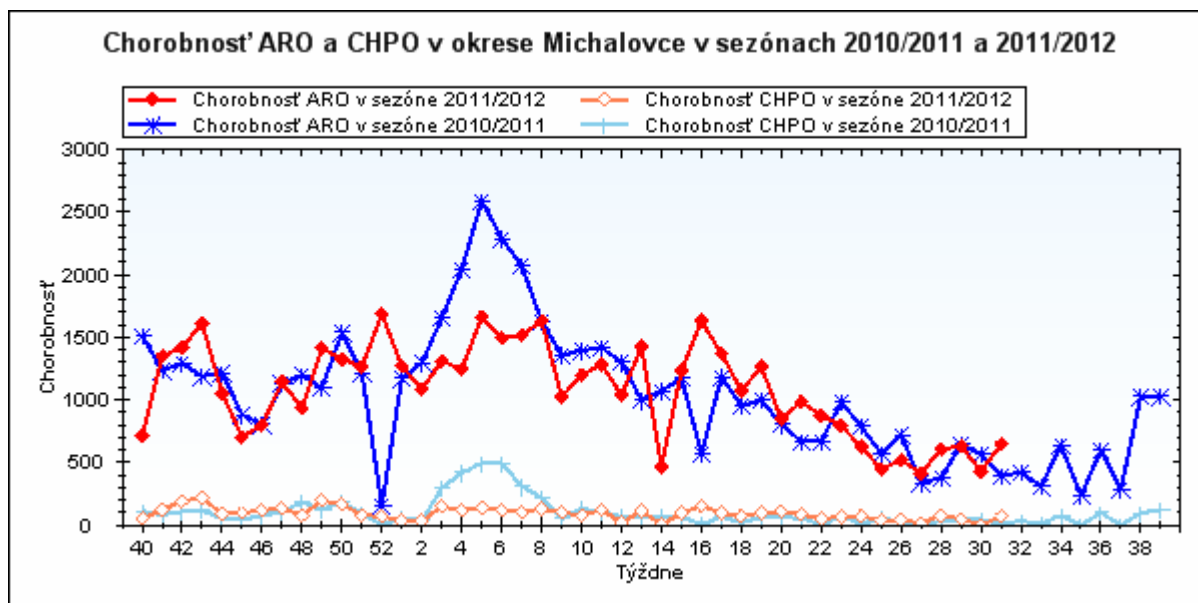
CHRÍPKA A CHRÍPKÉ PODOBNÉ ARO

J 11– chrípka a jej podobné ochorenia – Spolu hlásených 733 ARO, z toho 70 CHPO a 8 komplikácií.

Chrípková aktivita –I. stupeň - bez aktivity

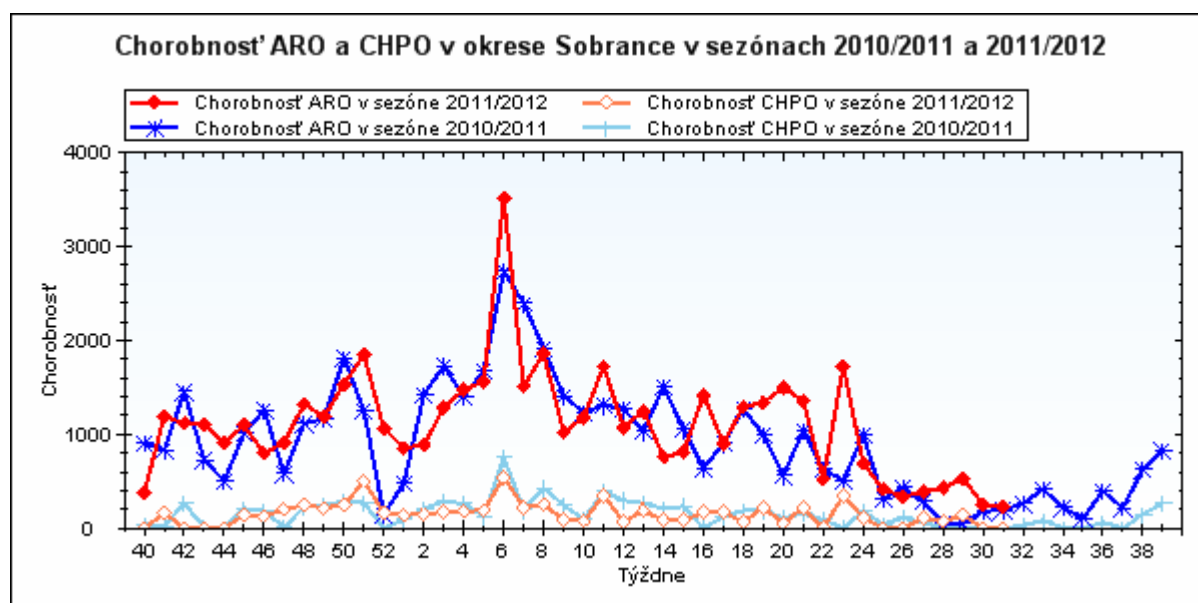
MICHALOVCE: Hlásených 545 ochorení, z toho 34 CHPO, komplikácie – 6

Územná jednotka		0-5	6-14	15-19	20-59	60+	Spolu
Michalovce	ARO Abs.	51	46	33	332	83	545
	Ch.	2856,0	1709,4	1900,9	2085,5	1861,5	2060,2
	CHPO Abs.	9	10	5	8	2	34
	Ch.	504,0	371,6	288,0	50,3	44,9	128,5



SOBRANCE: Hlásených 188 ochorení, z toho 36 CHPO, komplikácie – 2

Územná jednotka		0-5	6-14	15-19	20-59	60+	Spolu
Sobrance	ARO Abs.	75	63	35	11	4	188
	Ch.	8670,5	4508,1	3294,1	195,4	202,8	1619,8
	CHPO Abs.	19	10	7	0	0	36
	Ch.	2196,5	715,6	658,8	0,0	0,0	310,2



NOZOKOMIÁLNE NÁKAZY

<i>DG</i>	<i>Počet</i>	<i>Oddelenie NsP Š. Kukuru Michalovce, a.s.</i>	<i>Materiál</i>	<i>Kultivačné vyšetrenie</i>	<i>Poznámka / v dôsledku NN predĺžená hosp. o..... dní/</i>
N30	1	Urologické	moč	Pseudomonas aerug.	-
	1	traumatologické	moč	Pseudomonas aerug.	-
A41.5	1	OAAIM	HK	Klebsiella	-
	1	OAAIM	kateter	Klebsiella	Katetrová sepsa

ÚMRTIA :

⇒ za mesiac júl 2012 sme nezaznamenali žiadne úmrtie na NN ani na prenosné infekčné ochorenia

INÉ POZORUHODNÉ INFORMÁCIE :

1. Spolu hlásených 117 potvrdených a 29 nepotvrdených ohnísk.
2. **Regionálna veterinárna a potravinová správa Michalovce** za mesiac júl 2012 hlásila negatívnu správu vo výskyte zoonóz v okrese Michalovce a Sobrance.

S pozdravom

MUDr. Janka Stašková, MPH
regionálna hygienička

Na vedomie :

- 1) Riaditeľstvo NsP Štefana Kukuru, Michalovce, a.s.
- 2) Riaditeľstvo Psychiatrickej nemocnice Michalovce, n.o.
- 3) Riaditeľstvo Regionálnej nemocnice Sobrance, n.o.
- 4) Riaditeľstvo Polikliniky Veľké Kapušany, ul. Z. Fábryho 22, n.o.
- 5) RÚVZ so sídlom v Banskej Bystrici, Cesta k nemocnici 1
- 6) Regionálna veterinárna a potravinová správa Michalovce, ul. Sama Chalupku 22