



Regionálny úrad verejného zdravotníctva

so sídlom v Michalovciach, S.Chalupku 5, PSČ 071 01

Tel.: 056/6880611, 612 FAX: 056/6880636 email: mi.sekretariat@uvzs.sk www.ruvzmi.sk IČO: 17335680

Titl.

**Regionálny úrad verejného zdravotníctva
so sídlom v Košiciach
Ipeľská 1**

040 01 KOŠICE

Naša značka :
2010/004513

Vybavuje / klapka :
Luptáková / 621

V Michalovciach, dňa:
8.7.2010

**Vec: Epidemiologická situácia za mesiac JÚN 2010
v okresoch MICHALOVCE A SOBRANCE – zaslanie**

Epidemiologická situácia za mesiac JÚN je charakterizovaná :

• **výskytom :**

- *vírusovej hepatitídy*

• **poklesom :**

- *chrípky a chrípke podobných akútnych respiračných ochorení – oproti kalendárnemu mesiacu MÁJ 2010 sa jedná o pokles ochorení na ARO o 16 % a u CHPO došlo taktiež k poklesu o 14 %*
- *varicelly- o 50% oproti kalendárnemu mesiacu MÁJ 2010*

• **nulovým výskytom :**

- *meningitíd*
- *prenosných pohlavných ochorení*
- *tuberkulózy*

ČREVNÉ INFEKČNÉ CHOROBY :

A 02 - salmonelová enteritída

MICHALOVCE : Hlásené 4 sporadické ochorenia u osôb v rôznych vekových skupinách, z toho 50-54 r. – 2 prípady, 45-50r. – 1 prípad a 1 prípad u 4 roč. dieťaťa MŠ.

⇒ **pravdepodobný faktor prenosu:**

→ *hydina*

→ *mliečne výrobky (tvaroh - Balla Straňany Michalovce, jogurty - Kaufland Michalovce)*

⇒ **etiolog. agens** – *salm. enteritidis* - 2x
salm. infantis – 1x
salmonela - 1x

A 03 – šigelóza : Spolu hlásené 4 prípady.

MICHALOVCE : Hlásené 2 ochorenia a 1 importované vylučovanie u osôb rôznych vekových skupín. Jedno ochorenie zistené u 28 roč. ženy žijúcej v neštandardných hygienických podmienkach bývania. Pacientka liečená na onkologickom oddelení NsP Š. Kukuru Michalovce, a.s. s dg: C53 (zhubný nádor krčka maternice), na ktorú dňa 2.6.2010 exitovala. Vylučovanie zistené u 34 roč. muža (pobyt v Anglicku od r. 2008 do 1.6.2010) v rámci lekárskeho vyšetrenia pred vydaním potvrdenia o zdravotnej spôsobilosti.

etiolog. agens – *sh.flexneri* – 2x
sh.sonnei – 1x

SOBRANCE : Hlásený 1 prípad ochorenia u 22 roč. nezamestnaného muža, bytom Lekárovce.

etiolog. agens - *sh. sonnei* – 1x

A04.0 – infekcia enteropatogénnymi Escherichia coli

SOBRANCE: Hlásené 1 ochorenie u dieťaťa nar. 2009 žijúceho v neštandardných hygienických podmienkach bývania.

Etiolog. agens – E.coli hemolytické

A 04.5 – kampylobakteriálna enteritída :

MICHALOVCE : Hlásené 3 ochorenia, z toho 2 žiaci ZŠ a 1 ochorenie u 2 roč. dieťaťa mimo kolektív.

Ochorenie potvrdené klinicky a kultivačne – **etiolog. agens** : *Campylobacter jejuni* – 3x

A 04.8 - iné bakt. črevné infekcie :

MICHALOVCE : Hlásených 8 sporadických ochorení u osôb v rôznych vekových skupinách, z toho 1 ochorenie u 0-ročného dieťaťa žijúceho v neštandardných podmienkach bývania.

Etiolog. agens : *Citrobacter* - 8x

TUBERKULÓZA /A15 – A19/

- za mesiac jún 2010 nebolo hlásené žiadne ochorenie

INFEKcie S PREVAŽNE SEXUÁLNYM SPÔSOBOM PRENÁŠANIA / A50-A64 /

- za mesiac jún 2010 nebolo hlásené žiadne ochorenie

INÉ SPIROCHÉTOVÉ CHOROBY /A65 – A69/

A69.2 – lymeská choroba

MICHALOVCE: Hlásený 1 prípad I. štádia u ženy, bytom Rakovec nad Ondavou.

- vektor prenosu – neznámy hmyz
- lokalita – vlastná záhrada
- lokalizácia – abdomen
- ochorenie potvrdené – klinicky

VÍRUSOVÉ INFEKČIE CHARAKTERIZOVANÉ LÉZIAMÍ KOŽE A SLIZNICE /B00-B09/

B 01 – varicella :

MICHALOVCE : Hlásených 32 ochorení, z toho 15x MŠ, 13x ZŠ, 3x u deti mimo kolektív a 1 dospelý.

Charakter výskytu - sporadický

B 02 – herpes zoster :

MICHALOVCE: Hlásených 6 ochorení u osôb v rôznych vekových skupinách.

VÍRUSOVÁ HEPATITÍDA (B15 – B19)

B15 – vírusová hepatitída A :

MICHALOVCE: Hlásené 2 sporadické ochorenie u:

- 1) **3 roč. dieťaťa bytom Strážske**, žijúceho v neštandardných hygienických podmienkach bývania
 - prvé príznaky ochorenia udáva 12.6.2010 (nechútenstvo, únava, ikterus)
 - 15.6.2010 hospitalizovaná na infekčnom oddelení NsP Š.Kukuru Michalovce, a.s.
 - 2) **43 roč. zamestnaného muža (vodič v staveb. firme), bytom Michalovce**
 - forma ochorenia anikterická, ochorenie zistené v rámci LD, kde 17.5.2010 podaný HAVRIX, ide o 2 prípad v rodine (manželka evidovaná v informačnom systéme EPIS za mesiac apríl 2010 s dg:B15)
 - na základe pozitivity tranzamináz dňa 11.6.2010 vyšetrený na infekčnej ambulancii NsP Š. Kukuru Michalovce, a.s. - bez hospitalizácie.
- ochorenia potvrdené serologicky – anti HAV IgM – pozit – 2 x
 - v oboch prípadoch boli vykonané príslušné protiepidemické opatrenia, kontaktom bol nariadený LD a aktívna imunizácia

INÉ VÍRUSOVÉ CHOROBY /B27 – B34/

B27 – infekčná mononukleóza

MICHALOVCE: Hlásené 2 ochorenie uzlinovej formy u žiaka ZŠ a študenta SŠ, bytom Michalovce.

- 1x ochorenie potvrdené klinicky (Paul Bunnell – 1:8) – dg:B27.9
- 1x ochorenie potvrdené klinicky a serologicky (Paul Bunnell-1:64, EBV IgM – Pozit) – dg:B27.0

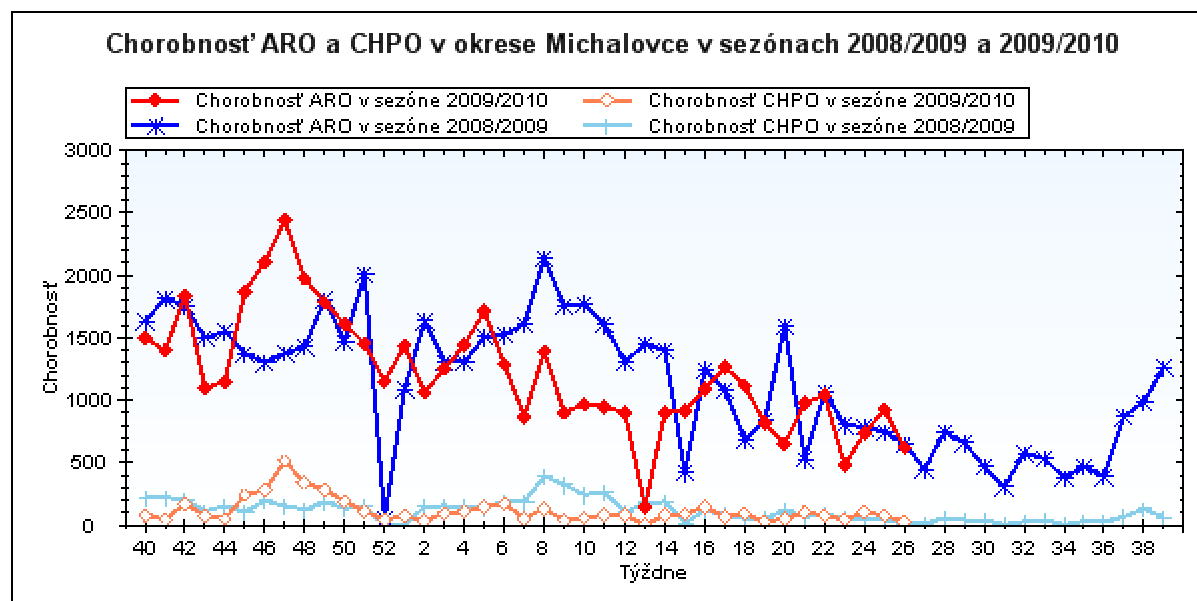
CHRÍPKA A CHRÍPKY PODOBNÉ ARO

J 11- chrípka a jej podobné ochorenia – Spolu hlásených 1477 ARO, z toho 149 CHPO a 80 komplikácií.

Chrípková aktivita – I. stupeň bez aktivity

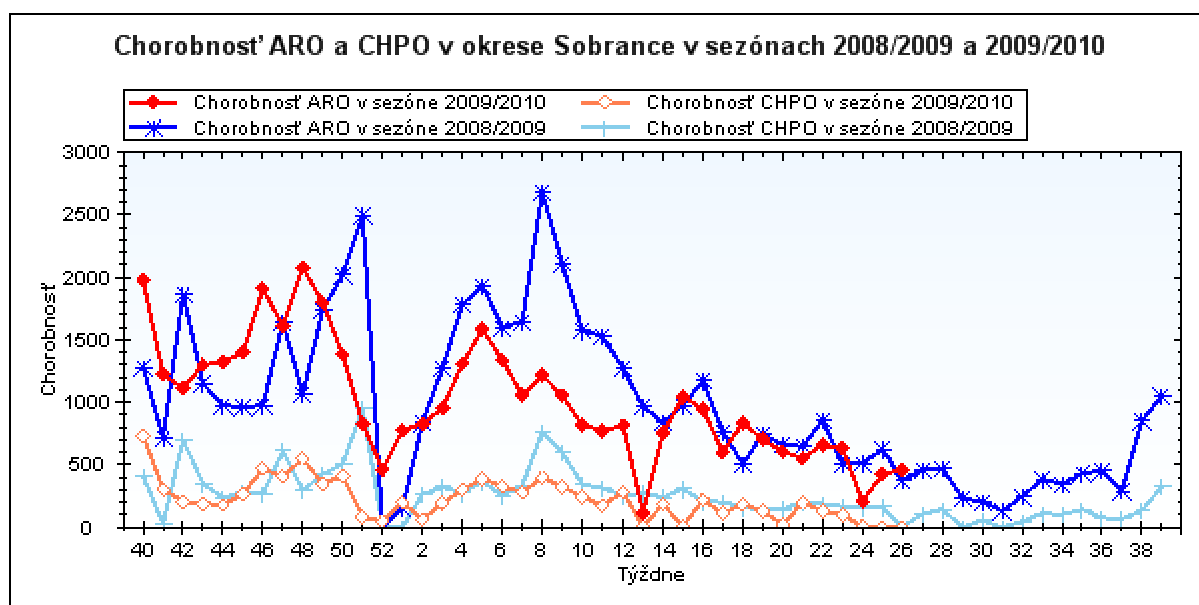
MICHALOVCE: Hlásených 1191 ochorení, z toho 113 CHPO, komplikácie – 65

Územná jednotka		0-5	6-14	15-19	20-59	60+	Spolu
Michalovce	ARO Abs.	189	205	145	529	123	1191
	Ch.	8307,0	5719,2	5990,7	2376,3	2068,7	3297,3
	CHPO Abs.	32	37	24	16	4	113
	Ch.	1406,5	1032,3	991,6	71,9	67,3	312,8



SOBRANCE: Hlásených 286 ochorení, z toho 36 CHPO, komplikácie – 15

Územná jednotka		0-5	6-14	15-19	20-59	60+	Spolu
Sobrance	ARO Abs.	66	118	58	33	11	286
	Ch.	8494,2	8372,8	5548,5	388,5	368,2	1971,2
	CHPO Abs.	11	19	5	1	0	36
	Ch.	1415,7	1348,2	478,3	11,8	0,0	248,1



NOZOKOMIÁLNE NÁKAZY

DG	Počet	Oddelenie NsP Š. Kuku Michalovce, a.s.	Materiál	Kultivačné vyšetrenie	Poznámka / v dôsledku NN predĺžená hosp. o..... dní/
T81.3	1	Chirurgické	ster z rany	Staphylococcus epidermidis	3
T80.2	1	Chirurgické	katéter	E.coli	2

ÚMRTIA :

⇒ za mesiac jún 2010 sme nemali zaznamenané žiadne úmrtie na NN a na prenosné infekčné ochorenia

INÉ POZORUHODNÉ INFORMÁCIE :

1. Spolu hlásených 65 potvrdených a 16 nepotvrdených ohnísk.
2. **Regionálna veterinárna a potravinová správa Michalovce** za mesiac JÚN 2010 hlásila výskyt trichinelózy u diviaka v katastri Husák a Beňatina, okres Sobrance.
3. Dňa 21.6.2010 bol zaslaný očkovací kalendár pre povinné očkovanie deti a dospelých na II.polrok 2010 všetkým očkujúcim lekárom NZZ Michalovce a Sobrance
4. V súvislosti s povodňovou situáciou v Slovenskej republike bola dňa 21.6.2010 zaslaná žiadosť o zintenzívnenie epidemiologickej surveillancie vo výskyte infekčných prenosných ochorení príslušným lekárom NZZ v okrese Michalovce.
5. Dňa 29.6.2010 v súvislosti s povodňovou situáciou v Slovenskej republike a z hľadiska ochrany zdravia obyvateľstva, bolo príslušným obecným úradom v okrese Michalovce a Sobrance zaslané Odborné usmernenie - bezpečnostné zásady pri postrekoch proti komárom.

S pozdravom

MUDr. Janka Stašková, MPH
regionálna hygienička

Na vedomie :

- 1) Riaditeľstvo NsP Štefana Kuku, Michalovce, a.s.
- 2) Riaditeľstvo Psychiatrickej nemocnice Michalovce, n.o.
- 3) Riaditeľstvo Regionálnej nemocnice Sobrance, n.o.
- 4) Riaditeľstvo Polikliniky Veľké Kapušany, ul. Z. Fábryho 22, n.o.
- 5) RÚVZ so sídlom v Banskej Bystrici, Cesta k nemocnici 1
- 6) Regionálna veterinárna a potravinová správa Michalovce, ul. Sama Chalupku 22