



Regionálny úrad verejného zdravotníctva

so sídlom v Michalovciach, S.Chalupku 5, PSČ 071 01

Tel.: 056/6880611, 612 FAX: 056/6880636 email: mi.sekretariat@uvzs.sk www.ruvzmi.sk IČO: 17335680

Titl.
Regionálny úrad verejného zdravotníctva
so sídlom v Košiciach
Ipeľská 1

040 01 KOŠICE

Naša značka :
2013/ 002521

Vybavuje /klapka :
Luptáková /621

V Michalovciach, dňa:
4.6.2013

Vec: Epidemiologická situácia za mesiac máj 2013
v okresoch MICHALOVCE A SOBRANCE – zaslanie

Epidemiologická situácia za mesiac **MÁJ** je charakterizovaná :

- ✓ **pretrvávajúci výskyt :** črevných ochorení
- ✓ **zvýšeným výskytom:** varicelly
- ✓ **nulovým výskytom:** meningitíd
tuberkulózy
prenosných pohlavných ochorení

ČREVNÉ INFEKČNÉ CHOROBY /A00 – A09/:

A02 - salmonelová enteritída:

MICHALOVCE : Hlásených 8 prípadov ochorenia.

Ochorenia hlásené vo vekovej skupine: 1-4 roč. – 1 prípad, 5-9 roč. – 1 prípad, 10-14 roč. – 1 prípad, 25-34 roč. – 2 prípady, 55-64 roč.- 2 prípady a 65+ roč.- 1 prípad.

Výskyt ochorenia: sporadicky a rodinný (1x2 prípady)

Rodinný výskyt: Hlásené 2 prípady u 55 ročnej nezamestnanej ženy a 26 ročného nezamestnaného muža, aktívne vyhľadaného, bytom Krásnovce (matka+syn) .

Pravdepodobný faktor prenosu: *domáce vajcia*

⇒ **pravdepodobný faktor prenosu:**

- domáce vajcia 5x
- vajcia kupované 1x
- nanuky, drene 1x
- masové výrobky 1x

⇒ **etiolog. agens:** *salm. enteritidis.* – 5 x
salm. typhimurium - 2x
salm. infantis- – 1x

A04.0- Infekcia enteropatogénnymi Escherichia coli:

MICHALOVCE: Hlásené 2 prípady ochorenia u 0-ročných detí, bytom Vysoká nad Uhom a Michalovce, ul. Mlynská, žijúceho v neštandardných hygienických podmienkach bývania a stravovania.

⇒ *EPEC seroskupina O 26*
⇒ *EPEC seroskupina O 125*

A04.5 – Kampylobakteriálna enteritída: Spolu hlásených 10 prípadov.

MICHALOVCE: Hlásených 7 ochorení, z toho 2 prípady u 0-ročných detí, vek. skupina 1-4 roč.- 3 prípady, vek skupina 5-9 roč.- 1 prípad a vek. skupina 55-64 roč. – 1 prípad.

⇒ **etiolog. agens:** *Campylobacter coli* – 2x
Campylobacter jejuni – 5x

SOBRANCE: Hlásené 3 ochorenia.

Veková skupina: 1-4 roč.- 1 prípad a 55-34 roč. – 2 prípady

⇒ **etiolog. agens:** *Campylobacter jejuni* – 3x

A04.6 – enteritída zapríčinená Yersinia enterocolitica

MICHALOVCE: Hlásené 2 prípady ochorenia u 8 ročného žiaka ZŠ, bytom Lastomír a 39 ročného zamestnaného muža, bytom Lastomír bez epidemiologickej súvislosti.

A04.8 – iné špecifikované bakteriálne infekcie : Spolu hlásených 9 ochorení.

MICHALOVCE : Hlásených 8 prípadov ochorenia.

Veková skupina: 20-24 roč.- 1 prípad, 25-34 roč.- 2 prípady, 35- 44 roč.- 1 prípad, 45-54 roč.- 2 prípady a 65+ - 2 prípady.

Výskyt ochorení podľa obcí: Michalovce –mesto – 4x, Bajany – 1x, Pavlovce nad Uhom – 2x, Vrbnica – 1x.

⇒ **etiolog. agens** – *Citrobacter*- 1x, *Pseudomonas* –3x, *Proteus* – 1x, *Klebsiella* - 2x, *Enterobacter*- 1x

SOBRANCE: Hlásený 1 prípad ochorenia 31 ročnej nezamestnanej ženy, bytom Blatné Revišťa.

⇒ **etiolog. agens** *Proteus*

A08 – vírusové a iné špecifikované črevné infekcie:

SOBRANCE: Hlásené 3 ochorenia: 0 ročné dieťa, bytom Vojnatina a u súrodencov – 2 a 5 ročných detí, bytom Bežovce, navštevujúcich MŠ.

⇒ izolácia – *rotavírus pozit* – 3x

INÉ BAKTERIÁLNE CHOROBY / A30 – A49/

A46 – ruža – erysipelas:

MICHALOVCE: Hlásené 1 ochorenie u 48 ročnej zamestnanej ženy, bytom Michalovce.

VÍRUSOVÉ INFEKČIE CHARAKTERIZOVANÉ LÉZIAMI KOŽE A SLIZNICE /B00 – B09/

B01 – varicella :

MICHALOVCE: Hlásených 49 prípadov ochorenia: veková skupina 1-4 roč.- 7 prípadov, 5-9 roč.- 32 prípadov, 10-14 roč.- 9 prípadov a 15-19 roč.- 1 prípad.

Výskyt ochorení: *sporadický a rodinný* (2x2 prípady a 2x3 prípady)

B02 – herpes zoster :

MICHALOVCE: Hlásených 11 prípadov ochorenia v rôznych vekových skupinách (2x u zamestnaných osôb, 8x u dôchodcov a 1x u nezamestnaného muža).

INÉ VÍRUSOVÉ CHOROBY /B25-B34/

B27 – Infekčná mononukleóza: Spolu hlásené 4 prípady ochorenia.

MICHALOVCE: Hlásené 3 prípady:

- 2 ročné dieťa, mimo kolektív, bytom Šamudovce
- 6 ročný žiak ZŠ, bytom Michalovce
- 15 ročný študent SŠ, bytom Oborín

Ochorenia potvrdené: *serologicky- 2x (Dg: B27.0)*
klinicky- 1x (Dg: B27.9)

SOBRANCE: Hlásené 1 ochorenie u 9 ročného žiaka ZŠ, bytom Baškovce.

Ochorenie potvrdené: *serologicky – (Dg: B27.0)*

HELMINTÓZY /B65- B83/

B77 – Ascarióza:

SOBRANCE: Hlásený 1 prípad u 2 ročného dieťaťa, bytom Úbrež žijúceho v neštandardných hygienických podmienkach bývania a stravovania.

Ochorenie potvrdené: *mikroskopicky – Ascaris lumbricoides*

B79 – Trichurióza:

SOBRANCE: Hlásený 1 prípad u 0-ročného dieťaťa, bytom Úbrež, žijúceho v neštandardných hygienických podmienkach bývania a stravovania.

Ochorenie potvrdené: *mikroskopicky – Trichuris trichiura*

ZAVŠIVENIE-PEDIKULÓZA,SVRAB-AKARIÓZA A INÉ ZAMORENIE /B85-B89/

B86 – Svrab-scabies:

MICHALOVCE: Hlásené 4 ochorenia, z toho 2 prípady sa vyskytli v jednej rodine:

- 53 ročná nezamestnaná žena, bytom Michalovce, žijúca v neštandardných hygienických podmienkach bývania a stravovania
- 33 ročná zamestnaná žena, bytom Strážske
- 43 ročná nezamestnaná žena, bytom Zemplínska Široká
- 13 ročná žiačka ZŠ, bytom Zemplínska Široká

OSOBY S POTENCIÁLNYM OHROZENÍM ZDRAVIA CHYTLAVÝMI CHOROBAMI /Z20 – Z29/

Z 22.5 – nosič vírusovej hepatitídy:

MICHALOVCE: Hlásený 1 prípad u 27 ročného nezamestnaného muža, bytom Senné. Nosičstvo zistené pri komplexnom vyšetrení pred biologickou liečbou pre chronickú reumu.

Očkovanie proti VH B – neočkovaný

Epid. anamnéza: r.1992 – neodborné tetovane

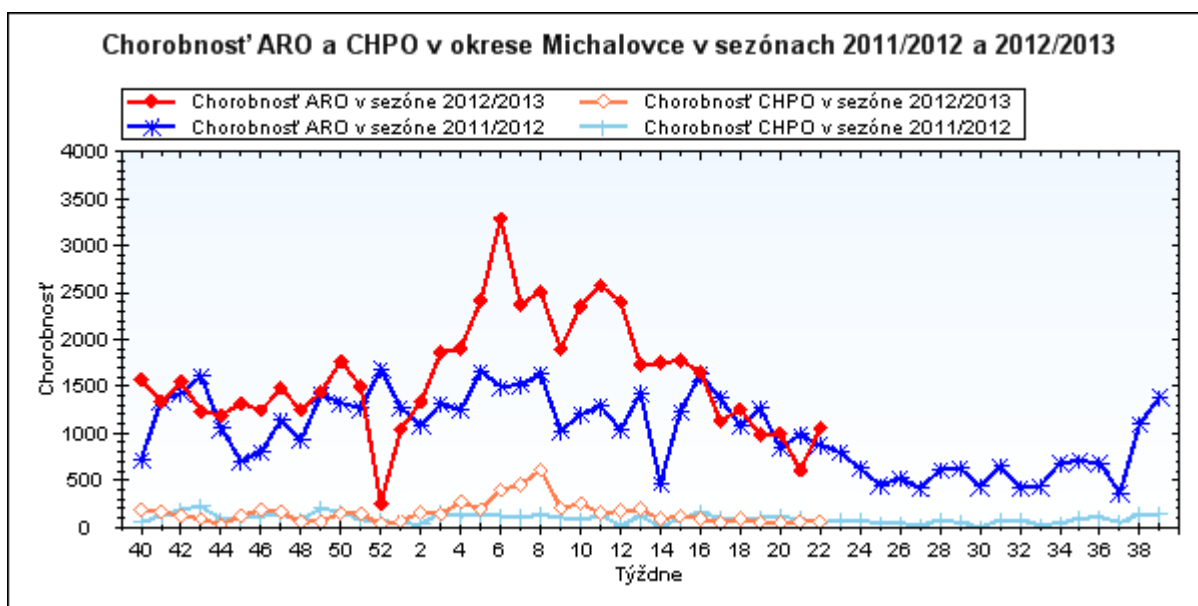
CHRÍPKA A CHRÍPKE PODOBNÉ ARO

J 11– chrípka a jej podobné ochorenia – Spolu hlásených 1611 ARO, z toho 121 CHPO a 23 komplikácií.

Chrípková aktivita –I. stupeň – bez aktivity

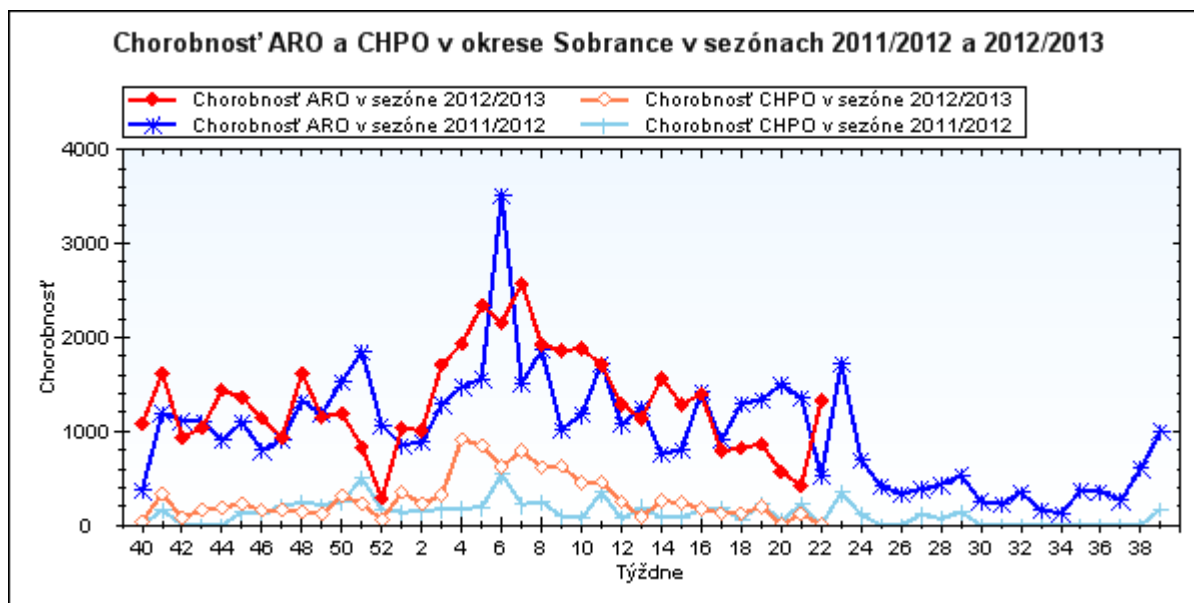
MICHALOVCE: Hlásených 1343 ochorení, z toho 83 CHPO, komplikácie – 20

		0-5	6-14	15-19	20-59	60+	Spolu
Michalovce	ARO Abs.	270	313	194	438	128	1343
	Ch.	9049,0	6999,4	6850,9	2054,1	2062,9	3506,2
	CHPO Abs.	24	20	31	4	4	83
	Ch.	804,4	447,2	1094,7	18,8	64,5	216,7



SOBRANCE: Hlásených 268 ochorení, z toho 38 CHPO, komplikácii - 3

		0-5	6-14	15-19	20-59	60+	Spolu
Sobrance	ARO Abs.	53	88	44	56	27	268
	Ch.	8502,7	8617,6	6091,4	949,7	1304,3	2585,2
	CHPO Abs.	12	16	7	3	0	38
	Ch.	1925,1	1566,8	969,1	50,9	0,0	366,8



NOZOKOMIÁLNE NÁKAZY:

- neboli hlásené

ÚMRTIA :

⇒ za mesiac máj 2013 sme nezaznamenali žiadne úmrtie na prenosné infekčné ochorenia

INÉ POZORUHODNÉ INFORMÁCIE :

1. Spolu hlásených 106 potvrdených a 28 nepotvrdených ohnísk.
2. **Regionálna veterinárna a potravinová správa Michalovce** za máj 2013 hlásila trichinelózu u diviaka v poľovnom revíri SB Pavlovce nad Uhom, okres Michalovce.
3. Dňa 21.5.2013 bola zaslaná informácia všetkým lôžkovým zdravotníckym zariadeniam v okrese Michalovce a Sobrance o novom type koronavírusu MERS-CoV.

S pozdravom

MUDr. Janka Stašková, MPH
regionálna hygienička

Na vedomie :

- 1) Riaditeľstvo NsP Štefana Kuku, Michalovce, a.s.
- 2) Riaditeľstvo Psychiatrickej nemocnice Michalovce, n.o.
- 3) Riaditeľstvo Regionálnej nemocnice Sobrance, n.o.
- 4) Riaditeľstvo Polikliniky Veľké Kapušany, ul. Z. Fábryho 22, n.o.
- 5) RÚVZ so sídlom v Banskej Bystrici, Cesta k nemocnici 1
- 6) Regionálna veterinárna a potravinová správa Michalovce, ul. Sama Chalupku 22