



# Regionálny úrad verejného zdravotníctva

so sídlom v Michalovciach, S.Chalupku 5, PSČ 071 01

Tel.: 056/6880611, 612 FAX: 056/6880636 email: mi.sekretariat@uvzsr.sk www.ruvzmi.sk IČO: 17335680

*Titl.*  
**Regionálny úrad verejného zdravotníctva  
so sídlom v Košiciach  
Ipeľská 1**  
**040 01 KOŠICE**

**Naša značka :**  
2010/003525

**Vybavuje / klapka :**  
Luptáková / 621

**V Michalovciach, dňa:**  
8.6.2010

**Vec: Epidemiologická situácia za mesiac MÁJ 2010  
v okresoch MICHALOVCE A SOBRANCE – zaslanie**

---

Epidemiologická situácia za mesiac **MÁJ** je charakterizovaná :

• **pretrvávajúcim epidemickým výskytom :**

- *varicelly*

• **výskytom :**

- *tuberkulózy*
- *vírusovej hepatitídy*
- *prenosných pohlavných chorôb*

• **poklesom :**

- *chrípky a chrípke podobných akútnych respiračných ochorení – oproti kalendárnemu mesiacu APRÍL 2010 sa jedná o pokles ochorení na ARO o 21 % a u CHPO došlo taktiež k poklesu ochorení o 29 %*

• **nulovým výskytom :**

- *meningitíd*

**ČREVNÉ INFEKČNÉ CHOROBY :**

**A 02 - salmonelová enteritída**

**MICHALOVCE :** Hlásené 3 sporadické ochorenia, z toho 2 ochorenia sa vyskytli u osôb vo vekovej skupine 20 -24 r. a 1 ochorenie u 0 ročného dieťaťa.

⇒ **pravdepodobný faktor prenosu:**

→ *hydina*

→ *kojené + mliečne výrobky ( Tesco Michalovce )*  
⇒ **etiolog. agens** – *salm. enteritidis* 3x

**A 03 – šigelóza :**

MICHALOVCE : Hlásené 1 ochorenie u 2-ročného dieťaťa žijúceho v neštandardných podmienkach bývania. Ochorenie potvrdené klinicky a kultivačne.

⇒ **etiolog. agens** – *sh.flexneri*

**A 04.5 – kamylobakteriálna enteritída :**

MICHALOVCE : Hlásené 1 ochorenia u dospelého muža.

Ochorenie potvrdené klinicky a kultivačne – **etiolog. agens** : *Campylobacter jejuni*

**A 04.8 - iné bakt. črevné infekcie :**

MICHALOVCE : Hlásených 8 sporadických ochorení u osôb v rôznych vekových skupinách.

**Etiolog. agens** : *Citrobacter* - 6x

*Proteus mirabilis* – 2x

**A08.0 . rotavírusová enteritída :**

MICHALOVCE : Hlásené 1 importované ochorenie u 0 ročného dieťaťa žijúceho v neštandardných podmienkach bývania. Prvé príznaky (zvracanie, TT do 39C, nevoľnosť) udáva 7.5.2010, kedy dieťa pricestovalo spolu s rodičmi z Anglicka. Dňa 8.5.2010 dieťa bolo ošetrené a následne hospitalizované na detskom oddelení NsP Š.Kukuru Michalovce, a.s.

Ochorenie potvrdené laboratórne 11.5.2010 – rotavírus pozit

**TUBERKULÓZA /A15 – A19/**

**A16.0- tuberkulóza pľúc bakteriologicky a histologicky negatívna**

MICHALOVCE : Hlásené 1 ochorenie u zamestnaného 30 ročného muža bytom Pavlovce nad Uhom.

Ochorenie potvrdené na základe pozit RDG nálezu.

**INÉ BAKTERIÁLNE CHOROBY / A30 – A49/**

**A 46 – erysipelas :**

MICHALOVCE : Hlásené 2 ochorenie u dôchodcov.

**INFEKcie S PREVAŽNE SEXUÁLNYM SPÔSOBOM PRENÁŠANIA / A50-A64 /**

**A51.3 – sekundárny syfilis kože a slizníc**

MICHALOVCE : Hlásené 1 ochorenie u zamestnaného muža, nar. 1973, bytom Michalovce.

- prameň nákazy – neznámy
- miesto nákazy – neznáme
- ochorenie potvrdené - klinicky a serologicky

**A53.0 – latentný syfilis nešpecifikovaný ako včasný alebo neskorý :** Spolu hlásené 2 ochorenia.

MICHALOVCE :Hlásené 1 ochorenie u nezamestnanej ženy v 8. mesiaci gravidity, nar. 1983, bytom Strážske. Ochorenie zistené na gynekologickej ambulancii v rámci preventívnej prehliadky.

- prameň nákazy – neznámy
- miesto nákazy – neznáme
- ochorenie potvrdené – serologicky

SOBRANCE : Hlásené 1 ochorenie u študentky SŠ, nar. 1993, bytom Sobrance.

- prameň nákazy – neznámy
- miesto nákazy – neznáme
- ochorenie potvrdené - klinicky a serologicky

### INÉ SPIROCHÉTOVÉ CHOROBY /A65 – A69 /

#### **A69.2 – lymeská choroba**

MICHALOVCE: Hlásený 1 prípad I. štádia u dôchodkyne, bytom Lúčky.

- vektor prenosu – neznámy hmyz
- lokalita – vlastná záhrada
- lokalizácia – stehno, pravá noha
- ochorenie potvrdené - klinicky

### VÍRUSOVÉ INFEKČIE CHARAKTERIZOVANÉ LÉZIAMI KOŽE A SLIZNICE /B00-B09/

**B 01 – varicella** : Spolu hlásených 66 ochorení – jedná sa o pokles ochorení oproti kalendárnemu mesiacu apríl 2010 o 26 %.

MICHALOVCE : Hlásených 64 ochorení, z toho 9xMŠ, 40xZŠ, 3xŠZŠ, 1xSS, 10 prípadov mimo kolektív u detí predškolského veku a 1 prípad u dospeljej ženy.

Charakter výskytu –epidemický (13x ZŠ Pavlovce nad Uhom, 13xZŠ Vysoká n/Uhom, 5x VIII.ZŠ Michalovce, 4x XVIII.MŠ Michalovce)  
rodinný (1x5 prípady ochorenia, 4x2 prípady ochorenia )  
sporadický

SOBRANCE: Hlásené 2 sporadické ochorenia, z toho 1x ZŠ a dieťa mimo kolektív.

#### **B 02 – herpes zoster** - Spolu hlásených 12 ochorení.

MICHALOVCE: Hlásených 10 ochorení (9x dôchodca, 1x iné povolanie), z toho 1 ochorenie vykazujeme ako NN geriatrického oddelenia NsP Š.Kukuru Michalovce, a.s. / vid' tab. NN /

SOBRANCE: Hlásené 2 ochorenia (1xdôchodca, 1x ZŠ )

### VÍRUSOVÁ HEPATITÍDA ( B15 – B19 )

#### **B15 – vírusová hepatitída A :**

MICHALOVCE: Hlásené 2 ochorenie ikterickej formy u:

- 1) **24 roč. ženy na MD, bytom Vojany**, žijúcej v neštandardných podmienkach bývania

- prvé príznaky ochorenia udáva 7.5.2010 (nechutenstvo, tmavý moč, TT do 38 C)
- 11.5.2010 hospitalizovaná na infekčnom oddelení NsP Š.Kukuru Michalovce,a.s.

**2) 45 roč. zamestnaného muža ( vodič v staveb. firme ), bytom Hažín**

- prvé príznaky ochorenia udáva 14.5.2010 (zvracanie, tmavý moč, TT do 38,5 C, bolesti žalúdka)
- 18.5.2010 hospitalizovaný na infekčnom oddelení NsP Š Kukuru Michalovce,a.s.
- ochorenia potvrdené klinicky a serologicky – anti HAV IgM – pozit – 2 x
- v oboch prípadoch boli vykonané príslušné protiepidemické opatrenia, kontaktom bol nariadený LD a aktívna imunizácia

**INÉ VÍRUSOVÉ CHOROBY /B27 – B34/**

**B27 – infekčná mononukleóza**

**MICHALOVCE:** Hlásené 1 ochorenie uzlinovej formy u žiaka ZŠ, bytom Rakovec nad Ondavou.

- Ochorenie potvrdené – klinicky ( Paul Bunnel – 1:8 )

**ZAVŠIVENIE-PEDIKULÓZA,SVRAB-AKARIÓZA A INÉ ZAMORENIE/B85-B89 /**

**B 86 – scabies :**

**MICHALOVCE:** Hlásené 3 ochorenia u detí ZŠ, z toho 2 ochorenia sa vyskytli v jednej rodine.

**CHRÍPKA A CHRÍPKE PODOBNÉ ARO**

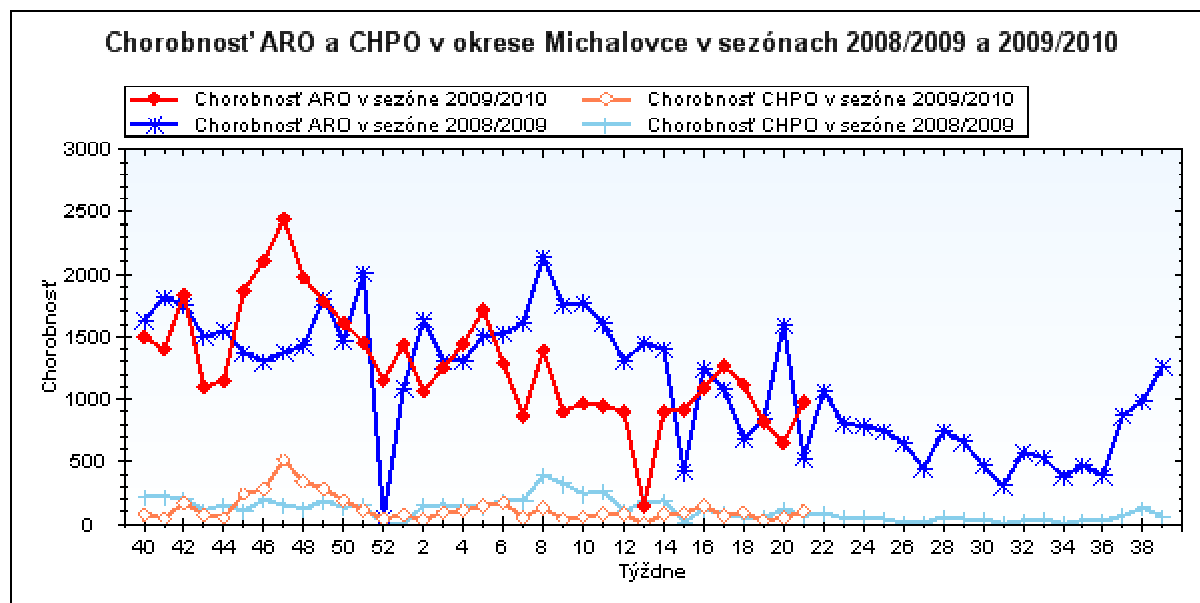
**J 11– chrípka a jej podobné ochorenia –** Spolu hlásených 1757 ARO, z toho 174 CHPO a 47 komplikácií.

***Chrípková aktivita – II. stupeň -sporadický výskyt***

**MICHALOVCE:** Hlásených 1368 ochorení, z toho 104 CHPO, komplikácie – 28

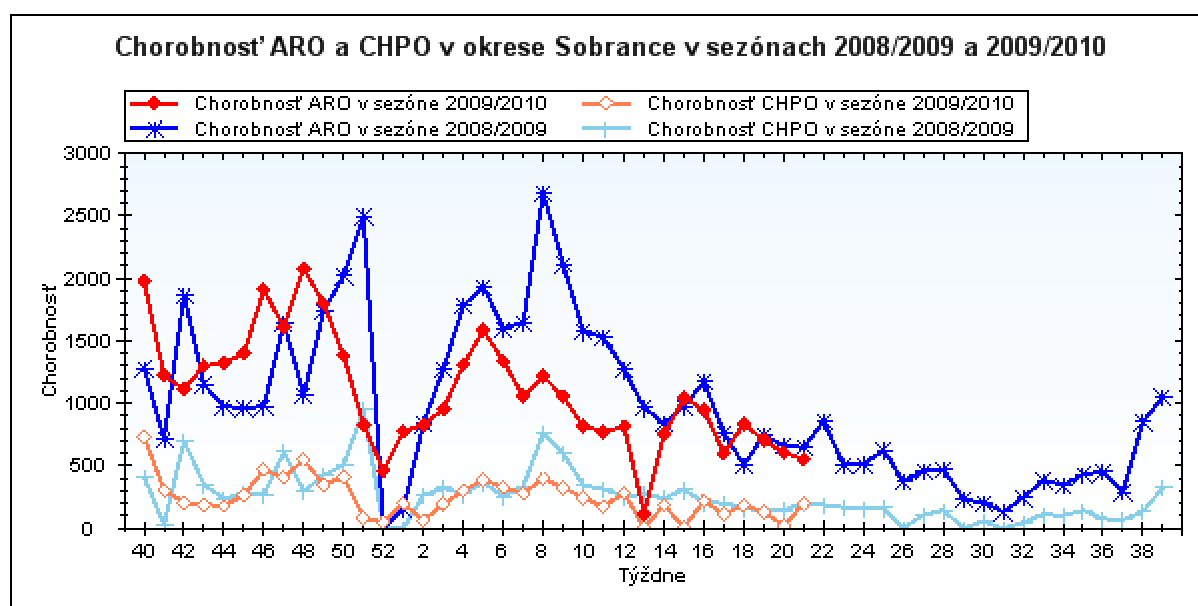
V kalendárnom mesiaci Máj 2010 bol v dôsledku viac ako 30%-nej absencii žiakov prerušený výchovno-vzdelávací proces v 1 kolektívnom zariadení – MŠ Veľké Slemence.

Územná jednotka		0-5	6-14	15-19	20-59	60+	Spolu
Michalovce	ARO Abs.	187	217	183	652	129	1368
	Ch.	8219,1	6054,0	7560,7	2628,4	1947,0	3506,8
	CHPO Abs.	24	31	30	18	1	104
	Ch.	1054,9	864,9	1239,5	72,6	15,1	266,6



**SOBRANCE:** Hlásených 389 ochorení, z toho 70 CHPO, komplikácie – 19

Územná jednotka		0-5	6-14	15-19	20-59	60+	Spolu
Sobrance	ARO Abs.	95	129	78	64	23	389
	Ch.	12226,5	9153,3	7461,7	753,5	769,9	2681,1
	CHPO Abs.	24	27	18	1	0	70
	Ch.	3088,8	1915,8	1721,9	11,8	0,0	482,5



## NOZOKOMIÁLNE NÁKAZY

DG	Počet	Oddelenie NsP Š. Kuku Michalovce, a.s.	Materiál	Kultivačné vyšetrenie	Poznámka / v dôsledku NN predĺžená hosp. o..... dní/
T81.3	1	Chirurgické	ster z rany	Acinetobacter calcoaceticus	14
J18.0	1	Chirurgické	-	-	8
L02	1	Traumatologické	ster z rany	Staphylococcus aureus	21
J15.9	1	Geriatrické	-	-	-
B029	1	Geriatrické	-	-	-

### ÚMRTIA :

⇒ za mesiac máj 2010 sme nemali zaznamenané žiadne úmrtie

### INÉ POZORUHODNÉ INFORMÁCIE :

1. Spolu hlásených 109 potvrdených a 9 nepotvrdených ohnísk.
2. **Regionálna veterinárna a potravinová správa Michalovce** za mesiac MÁJ 2010 hlásila výskyt trichinelózy u diviaka v katastri Husák a Beňatina, okres Sobrance.
3. Dňa 18.5.2010 bola poskytnutá informácia všetkým praktickým lekárom NZZ Michalovce a Sobrance v súvislosti s výskytom akútnej chabej obrny v Európe na našej web stránke [www.ruvzmi.sk](http://www.ruvzmi.sk). V rámci surveillancie poliomyelitídy bola vykonaná zamestnancami oddelenia epidemiológie sprísnená kontrola očkovania proti tomuto ochoreniu.

S pozdravom

MUDr. Janka Stašková, MPH  
regionálna hygienička

Na vedomie :

- 1) Riaditeľstvo NsP Štefana Kuku, Michalovce, a.s.
- 2) Riaditeľstvo Psychiatrickej nemocnice Michalovce, n.o.
- 3) Riaditeľstvo Regionálnej nemocnice Sobrance, n.o.
- 4) Riaditeľstvo Polikliniky Veľké Kapušany, ul. Z. Fábryho 22, n.o.
- 5) RÚVZ so sídlom v Banskej Bystrici, Cesta k nemocnici 1
- 6) Regionálna veterinárna a potravinová správa Michalovce, ul. Sama Chalupku 22