



# Regionálny úrad verejného zdravotníctva

so sídlom v Michalovciach, S.Chalupku 5, PSČ 071 01

Tel.: 056/6880611, 612 FAX: 056/6880636 email: mi.sekretariat@uvzs.sk www.ruvzmi.sk IČO: 17335680

**Titl.**  
**Regionálny úrad verejného zdravotníctva**  
**so sídlom v Košiciach**  
**Ipeľská 1**  
  
**040 01 KOŠICE**

**Naša značka :**  
2013/000498

**Vybavuje /klapka :**  
Luptáková /621

**V Michalovciach, dňa:**  
4.2.2013

**Vec: Epidemiologická situácia za mesiac január 2013**  
**v okresoch MICHALOVCE A SOBRANCE – zaslanie**

Epidemiologická situácia za mesiac **JANUÁR** je charakterizovaná :

- ✓ **pretrvávajúci výskyt :** črevných ochorení
- ✓ **výskytom:** prenosných pohlavných ochorení
- ✓ **nulovým výskytom :** vírusovej hepatitídy  
meningitídy  
tuberkulózy

## ČREVNÉ INFEKČNÉ CHOROBY /A00 – A09/:

### **A02 - salmonelová enteritída:**

**MICHALOVCE :** Hlásené 2 prípady ochorenia a 1 vylúčovanie.

Ochorenia sa vyskytli u 3 ročného dieťaťa mimo kolektív, bytom Michalovce a 0-ročného dieťaťa, bytom Vrbnica, žijúceho v neštandardných hygienických podmienkach bývania a stravovania.

Vylúčovanie bolo hlásené u ročného dieťaťa, bytom Drahňov, žijúceho v neštandardných hygienických podmienkach bývania a stravovania. Vylúčovanie zistené pri prijímaní na Detské oddelenie NsP Š. Kukuru Michalovce, a.s..

⇒ **pravdepodobný faktor prenosu:**

- vajcia kupované
- umelá mliečna výživa – BEBA
- zmiešaná strava

⇒ **etiolog. agens:** *salm. enteritidis.* – 2x  
*salm. spp-* 1x

### **A03 – Šigelóza**

**MICHALOVCE:** Hlásené 1 vylúčovanie u 59 ročnej zdravotnej sestry, bytom Klokočov. Ochorenie zistené v rámci vyšetrenia stolice na gastroenterologickej ambulancii NZZ Michalovce.

⇒ **etiolog. agens** – shigela flexneri

#### **A04.0 - Infekcia enteropatogénnymi Escherichia coli**

MICHALOVCE: Hlásené 2 prípady u 0-ročných detí, bytom Poruba pod Vihorlatom a Trhovište.

⇒ **etiolog. agens**: EPEC seroskupina O55  
EPEC seroskupina O125

#### **A04.5- Kampylobakteriálna enteritída:**

MICHALOVCE: Hlásené 4 ochorenia: ročné dieťa, bytom Michalovce, 2 ročné dieťa mimo kolektív, bytom Michalovce, 9 ročný žiak ZŠ, bytom Veľké Kapušany a u 0-ročného dieťaťa žijúceho v neštandardných hygienických podmienkach bývania a stravovania, bytom Vrbnica.

⇒ **etiolog. agens**: *Campylobacter jejuni* – 3 x  
*Campylobacter coli* – 1x

#### **A04.8 – iné špecifikované bakteriálne infekcie :Spolu hlásených 12 prípadov.**

MICHALOVCE : Hlásených 11 prípadov ochorenia.

Veková skupina: 0-roč.- 1 prípad, 1-4 roč.- 1 prípad, 5-9 roč.- 1 prípad, 15-19 roč.-2 prípady, 20-24 roč.- 1 prípad, 45-54 roč.- 1 prípad, 55-64 roč.- 1 prípad a 65+ - 3 prípady ochorenia.

⇒ **etiolog. agens** – *Pseudomonas* – 6x, *Proteus* – 3x, *Klebsiella*-1x, *Enterobacter* -1x

SOBRANCE: Hlásený 1 prípad u 0-ročného dieťaťa, bytom Sobrance.

⇒ **etiolog. agens**: *Proteus*

#### **A08 – vírusové a iné špecifikované črevné infekcie:**

MICHALOVCE: Hlásené 2 ochorenia u detí: veková skupina 0 roč.- 1 prípad a 1-4 roč.- 1 prípad.

⇒ izolácia – *rotavírus pozit* - 2x

### **INÉ BAKTERIÁLNE CHOROBY / A30 – A49/**

#### **A46 – ruža – erysipelas:**

MICHALOVCE: Hlásené 2 ochorenia u dôchodcov (Žbince a klient DSS Rakovec nad Ondavou)

### **INFEKCIA S PREVÁŽNE SEXUÁLNYM SPÔSOBOM PRENÁŠANIA / A50-A64/**

#### **A54.0 – Gonokoková infekcia dolných častí močovopohlavnej sústavy bez abscesu uretrálnych alebo predsieňových žliaz:**

MICHALOVCE: Hlásený 1 prípad u 21 ročného študenta VŠ, bytom Michalovce.

- spôsob zistenia ochorenia – *na základe klinických príznakov*
- miesto nákazy – *neznáme*
- prameň nákazy – *neznámy*
- ochorenie potvrdené – *klinicky, mikroskopicky*

## VÍRUSOVÉ INFEKČIE CHARAKTERIZOVANÉ LÉZIAMI KOŽE A SLIZNICE /B00 – B09/

### **B01 – varicella : .**

MICHALOVCE: Hlásených 20 prípadov ochorenia: veková skupina 1-4 roč.- 8 prípadov, 5-9 roč.- 7 prípadov, 10-14 roč. - 5 prípadov

Výskyt ochorenia: sporadický  
rodinný (2x 2 prípady)

### **B02 – herpes zoster : Spolu hlásených 18 prípadov ochorenia.**

MICHALOVCE: Hlásených 16 prípadov ochorenia u osôb v rôznych vekových skupinách.  
Veková skupina: 20 -24 roč. – 2 prípady, 35-44 roč.- 2 prípady, 35 -44 roč. -1 prípad, 45-54 roč. – 2 prípady, 55-64 roč.- 4 prípady, 65+ - 5 prípadov.

SOBRANCE: Hlásené 2 prípady ochorenia: veková skupina 20 -24 roč. – 1 prípad a 25 34 roč.- 1 prípad

## INÉ VÍRUSOVÉ CHOROBY / B27 – B34 /

### **B27 – infekčná mononukleóza:**

MICHALOVCE: Hlásený 1 prípad u 21 ročného študenta VŠ, bytom Kapušianske Kláčany.  
Ochorenie potvrdené : *klinicky a serologicky - Elisa IgM – pozit (Dg: B27.0)*

## ZAVŠIVENIE-PEDIKULÓZA,SVRAB-AKARIÓZA A INÉ ZAMORENIE /B85-B89/

### **B86 – scabies-svrab:.**

MICHALOVCE: Hlásené 2 prípady ochorenia: 0 ročné dieťa a jeho 18 ročná mama, bytom Iňačovce, žijúcich v neštandardných hygienických podmienkach bývania a stravovania.

Výskyt ochorenia: rodinný

## CHRÍPKA A CHRÍPKY PODOBNÉ ARO

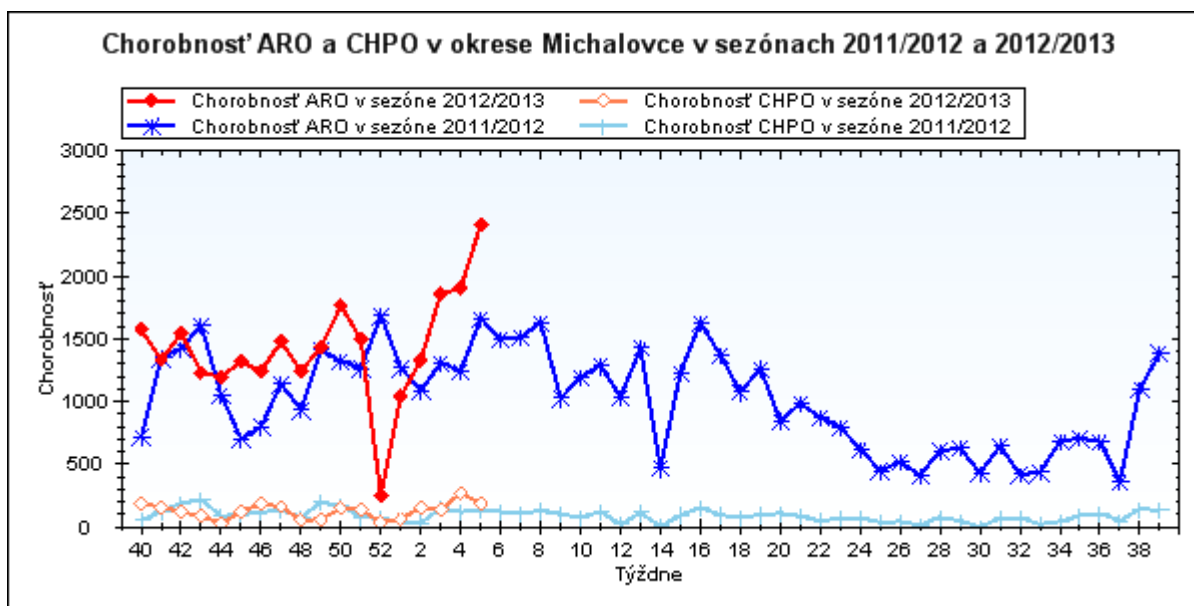
**J 11– chrípka a jej podobné ochorenia** – Spolu hlásených 6179 ARO, z toho 863 CHPO a 282 komplikácií.

### *Chrípková aktivita –II. stupeň – sporadicky*

MICHALOVCE: Hlásených 5049 ochorení, z toho 496 CHPO, komplikácie – 223

| Územná jednotka |                  | 0-5     | 6-14    | 15-19   | 20-59  | 60+    | Spolu         |
|-----------------|------------------|---------|---------|---------|--------|--------|---------------|
| Michalovce      | <b>ARO Abs.</b>  | 744     | 1031    | 685     | 2106   | 483    | <b>5049</b>   |
|                 | <b>Ch.</b>       | 18511,1 | 17115,8 | 17946,2 | 6617,2 | 5216,1 | <b>9153,9</b> |
|                 | <b>CHPO Abs.</b> | 69      | 138     | 113     | 150    | 26     | <b>496</b>    |
|                 | <b>Ch.</b>       | 1716,8  | 2291,0  | 2960,5  | 471,3  | 280,8  | <b>899,3</b>  |

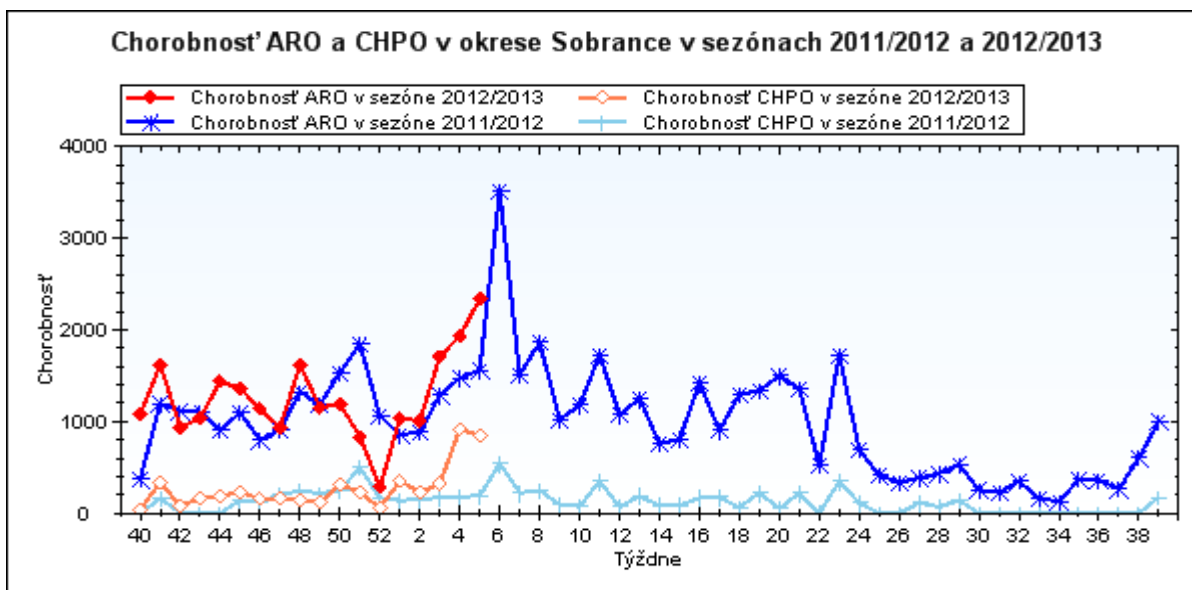
V dôsledku zvýšenej absencie detí na ARO a CHPO bol prerušený výchovno-vzdelávací proces za mesiac január 2013: 2 MŠ ( Pavlovce n/Uhom, Bajany )  
 1 ZŠ ( Pavlovce n/Uhom )  
 1 ŠZŠ ( Pavlovce nUhom )



**SOBRANCE:** Hlásených 1130 ochorení, z toho 367 CHPO, komplikácie – 59

| Územná jednotka |           | 0-5     | 6-14    | 15-19   | 20-59  | 60+    | Spolu         |
|-----------------|-----------|---------|---------|---------|--------|--------|---------------|
| Sobrance        | ARO Abs.  | 258     | 341     | 210     | 247    | 74     | <b>1130</b>   |
|                 | Ch.       | 28455,9 | 22937,2 | 20000,0 | 3365,7 | 2872,7 | <b>8232,1</b> |
|                 | CHPO Abs. | 70      | 136     | 94      | 50     | 17     | <b>367</b>    |
|                 | Ch.       | 7720,6  | 9148,0  | 8952,4  | 681,3  | 659,9  | <b>2673,6</b> |

V dôsledku zvýšenej absencie detí na ARO a CHPO bol prerušený výchovno-vzdelávací proces za mesiac január 2013 : 2 ZŠ ( Blatné Remety, Záhör ), z toho v jednom prípade sa jednalo o predĺženie výchovno-vzdelavacieho procesu ( ZŠ Blatné Remety).



**NOZOKOMIÁLNE NÁKAZY:** Hlásené 4 prípady NN.

**K65 – Zápal pobrušnice-peritonitis:** Hlásený 1 prípad.

⇒ 84 ročný dôchodca, hospitalizovaný na Chirurgickom oddelení NsP Š. Kukuřu Michalovce, a.s.

27.10.2012- laparotómia pre difúziu peritonitídu na podklade perforácie ulcusu žalúdka. Pooperačný priebeh je komplikovaný vývojom pylorostenózy až difúznou peritonitídou.

**T81.3 – Infekcia chirurgickej rany :** Hlásené 3 prípady.

⇒ 66 ročný dôchodca hospitalizovaný na Chirurgickom oddelení NsP Š. Kukuřu Michalovce, a.s.

19.11.2012 – pravostranná hemikolektómia pre obturujúci karcinóm čreva.

29.11.2012 – operačná revízia pre sterkorálnu peritonitídu na podklade rozpadu ileotransversoanastómie. Doba hospitalizácie predĺžená o 29 dní.

⇒ 68 ročný dôchodca hospitalizovaný na Chirurgickom oddelení NsP Š.Kukuřu Michalovce, a.s.

30.11.2012 – operácia sec. Dixon pre CA rekta, v pooperačnom priebehu dochádza k eventerácii a 4.12.2012 k resuture brušnej steny

Doba hospitalizácie predĺžená o 5 dní..

4.12.2012 – rana – Klebsiella spp.

⇒ 79 ročná dôchodkyňa hospitalizovaná na Chirurgickom oddelení NsP Š. Kukuřu Michalovce , a.s.

5.11.2012 - operácia žlčníka s T-drenážou.

19.11.2012 – reoperácia pre ponechaný konkrement v hepatocholedoch transduodenálnym prístupom. Doba hospitalizácie predĺžená o 34 dní.

**ÚMRTIA :**

⇒ za mesiac január 2013 sme nezaznamenali žiadne úmrtie na prenosné infekčné ochorenia

## INÉ POZORUHODNÉ INFORMÁCIE :

1. Spolu hlásených 72 potvrdených a 19 nepotvrdených ohnísk.
2. **Regionálna veterinárna a potravinová správa Michalovce** za mesiac január 2013 hlásila negatívnu správu vo výskyte zoonóz v okrese Michalovce a Sobrance.
3. 8.1.2013 bol zaslaný prípis všetkým praktickým lekárom NZZ pre dospelých a deti a dorast v okrese Michalovce a Sobrance o vykonávanie dôsledného monitorovania a hlásenia výskytu chrípkových ochorení.

S pozdravom

MUDr. Janka Stašková, MPH  
regionálna hygienička

Na vedomie :

- 1) Riaditeľstvo NsP Štefana Kukuru, Michalovce, a.s.
- 2) Riaditeľstvo Psychiatrickej nemocnice Michalovce, n.o.
- 3) Riaditeľstvo Regionálnej nemocnice Sobrance, n.o.
- 4) Riaditeľstvo Polikliniky Veľké Kapušany, ul. Z. Fábryho 22, n.o.
- 5) RÚVZ so sídlom v Banskej Bystrici, Cesta k nemocnici 1
- 6) Regionálna veterinárna a potravinová správa Michalovce, ul. Sama Chalupku 22