

Výsledky mimoriadnej cielenej kontroly zameranej na dodržiavanie hygienických požiadaviek na pieskoviská

V nadväznosti na povinnosti vyplývajúce orgánom verejného zdravotníctva podľa zákona č. 355/2007 Z. z. o ochrane, podpore a rozvoji verejného zdravia a o doplnení a zmene niektorých zákonov v platnom znení (ďalej len „zákon č. 355/2007 Z. z.“) vo veci výkonu štátneho zdravotného dozoru, vykonali RÚVZ v SR **mimoriadne cielené kontroly, zamerané na dodržiavanie hygienických požiadaviek na pieskoviská pri predškolských zariadeniach podľa zákona č. 355/2007 Z. z. a vyhlášky MZ SR č. 521/2007 Z. z. o podrobnostiach o požiadavkách na pieskoviská (ďalej len „vyhl. č. 521/2007 Z. z.“) a na vybraných pieskoviskách v rámci občianskej vybavenosti.**

Kontrola prebiehala v období od **23.5** do **3.6.2016**.

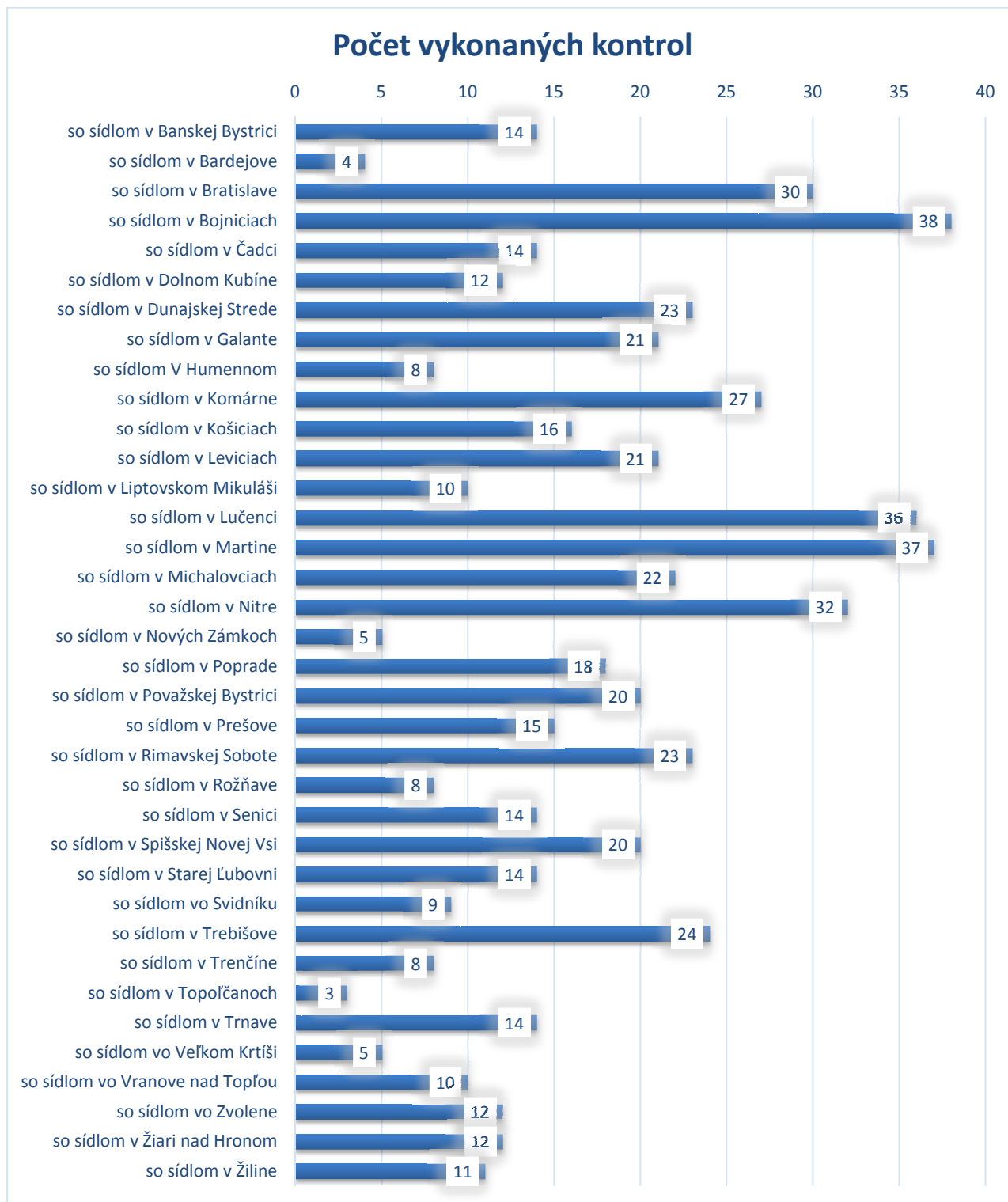
Uvedená kontrola bola zameraná na:

1. dodržiavanie povinnosti fyzických a právnických osôb, ktoré prevádzkujú zariadenia pre deti a mládež (§ 24 ods. 5 písm. c) zák. č. 355/2007 Z. z.) a fyzických osôb – podnikateľov a právnických osôb, ktoré prevádzkujú pieskoviská (§ 52 ods. 2) zabezpečiť pravidelné čistenie a udržiavanie pieskovísk tak, aby nepredstavovali riziko ohrozenia zdravia v dôsledku ich mikrobiálneho a iného znečistenia a dodržiavať najvyššie prípustné množstvo mikrobiálneho a iného znečistenia pôdy,
2. dodržiavanie ustanovení vyhl. č. 521/2007 Z. z. (§ 2 a 3 cit. vyhlášky) s dôrazom na prítomnosť mikrobiálneho a parazitárneho znečistenia piesku.

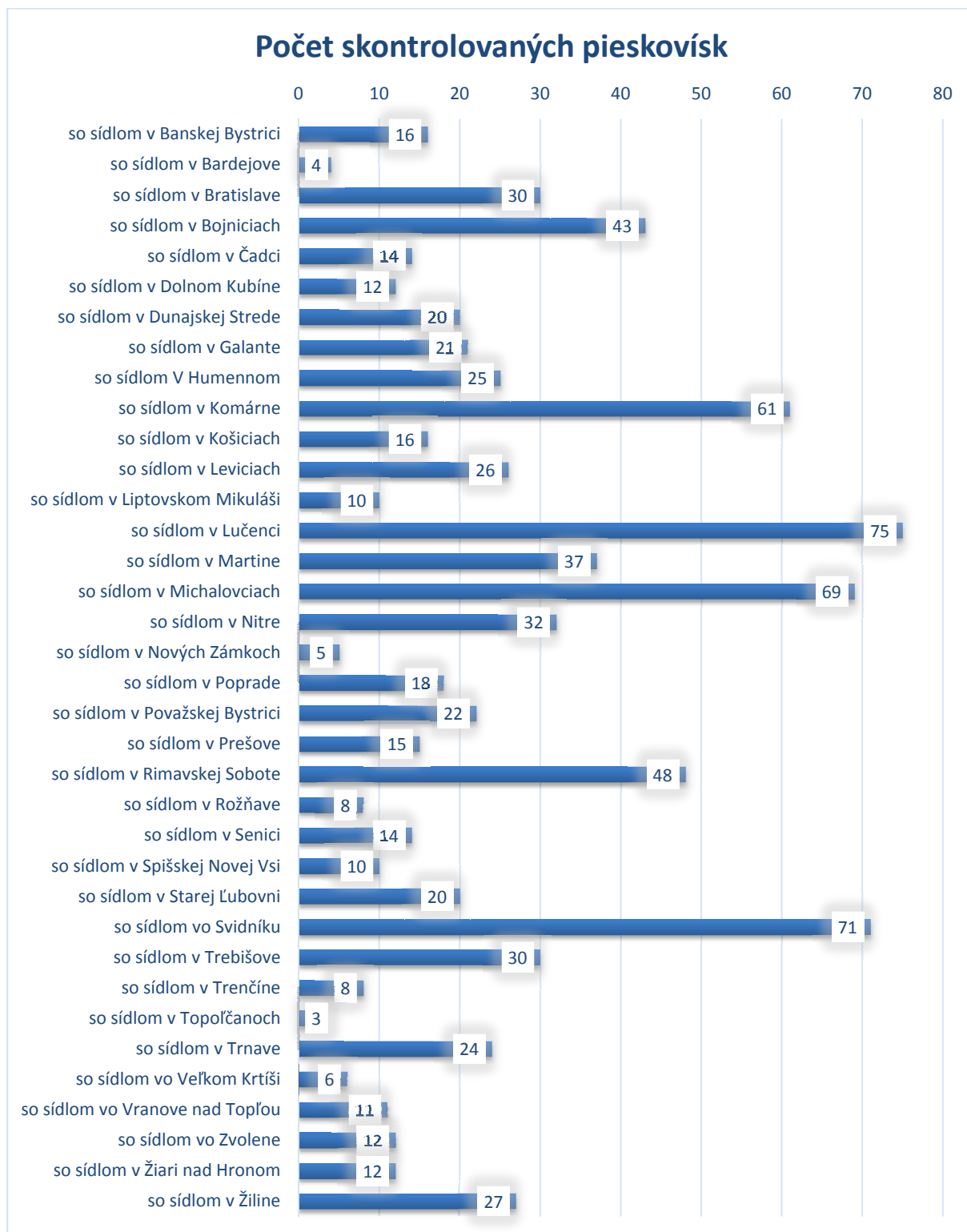
	Počet vykonaných kontrol	Počet skontrolovaných pieskovísk	Počet laboratórných vzoriek	Počet uložených patrení	Počet uložených sankcií/celková suma v €
so sídlom v Banskej Bystrici	14	16	16	3	0
so sídlom v Bardejove	4	4	4	0	0
so sídlom v Bratislave	30	30	30	0	1/106
so sídlom v Bojniciach	38	43	43	20	18/974,4
so sídlom v Čadci	14	14	14	2	0
so sídlom v Dolnom Kubíne	12	12	10	1	0
so sídlom v Dunajskej Strede	23	20	6	3	2/30
so sídlom v Galante	21	21	8	9	4/40
so sídlom v Humennom	8	25	4	0	0
so sídlom v Komárne	27	61	3	0	0
so sídlom v Košiciach	16	16	16	1	0
so sídlom v Leviciach	21	26	5	3	0
so sídlom v Liptovskom Mikuláši	10	10	10	1	0
so sídlom v Lučenci	36	75	8	28	0
so sídlom v Martine	37	37	10	0	0
so sídlom v Michalovciach	22	69	9	8	0
so sídlom v Nitre	32	32	11	20	0
so sídlom v Nových Zámkoch	5	5	5	0	0
so sídlom v Poprade	18	18	15	2	0
so sídlom v Považskej Bystrici	20	22	20	11	0
so sídlom v Prešove	15	15	15	0	0
so sídlom v Rimavskej Sobote	23	48	6	2	0
so sídlom v Rožňave	8	8	8	0	0
so sídlom v Senici	14	14	5	0	0
so sídlom v Spišskej Novej Vsi	20	10	10	0	0
so sídlom v Starej Ľubovni	14	20	4	1	0
so sídlom vo Svidníku	9	71	4	0	0
so sídlom v Trebišove	24	30	24	3	0
so sídlom v Trenčíne	8	8	8	4	0
so sídlom v Topoľčianoch	3	3	3	0	0
so sídlom v Trnave	14	24	6	0	0
so sídlom vo Veľkom Krtíši	5	6	6	1	0
so sídlom vo Vranove nad Topľou	10	11	7	10	0
so sídlom vo Zvolene	12	12	12	8	2/66

so sídlom v Žiari nad Hronom	12	12	12	1	0
so sídlom v Žiline	11	27	11	0	0
Spolu	610	875	388	142	27/1216,4 €

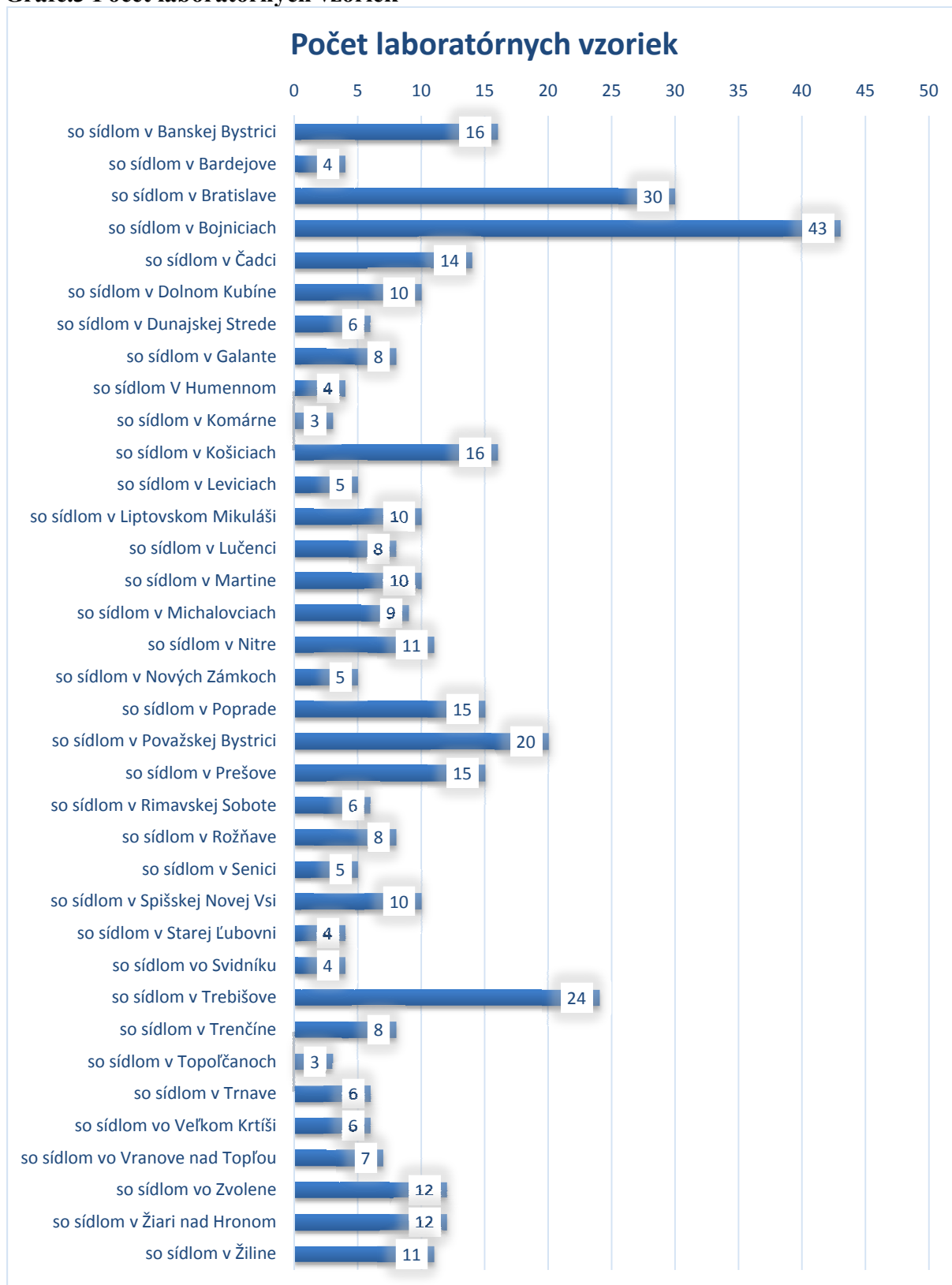
Grafč.1 Počet vykonaných kontrol



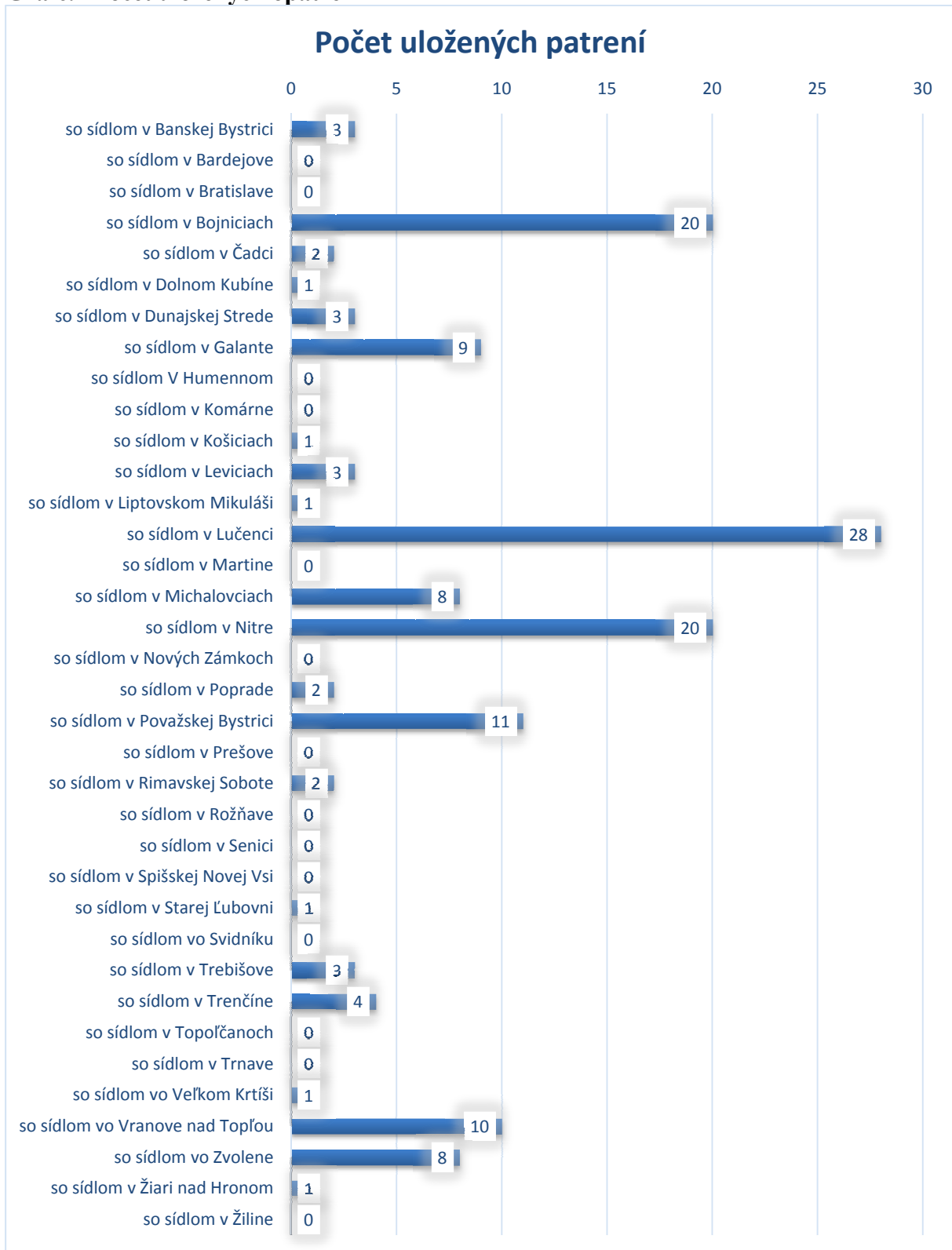
Grafč.2 Počet skontrolovaných pieskovísk



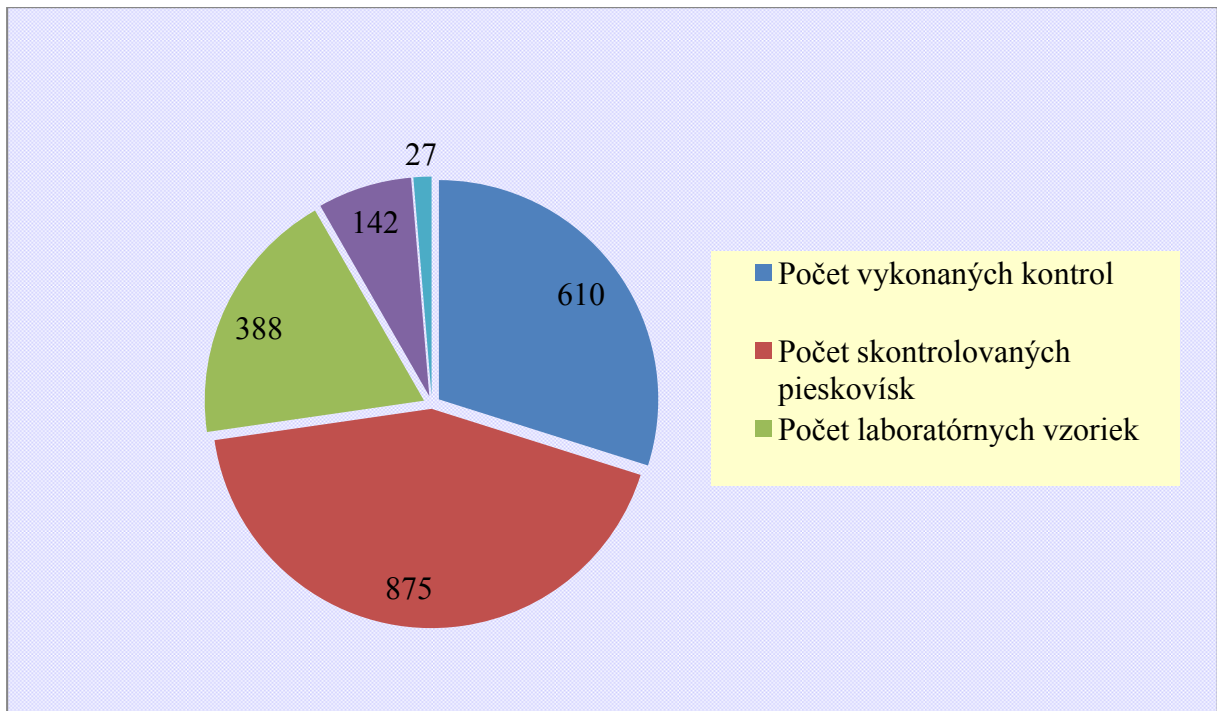
Grafč.3 Počet laboratórnych vzoriek



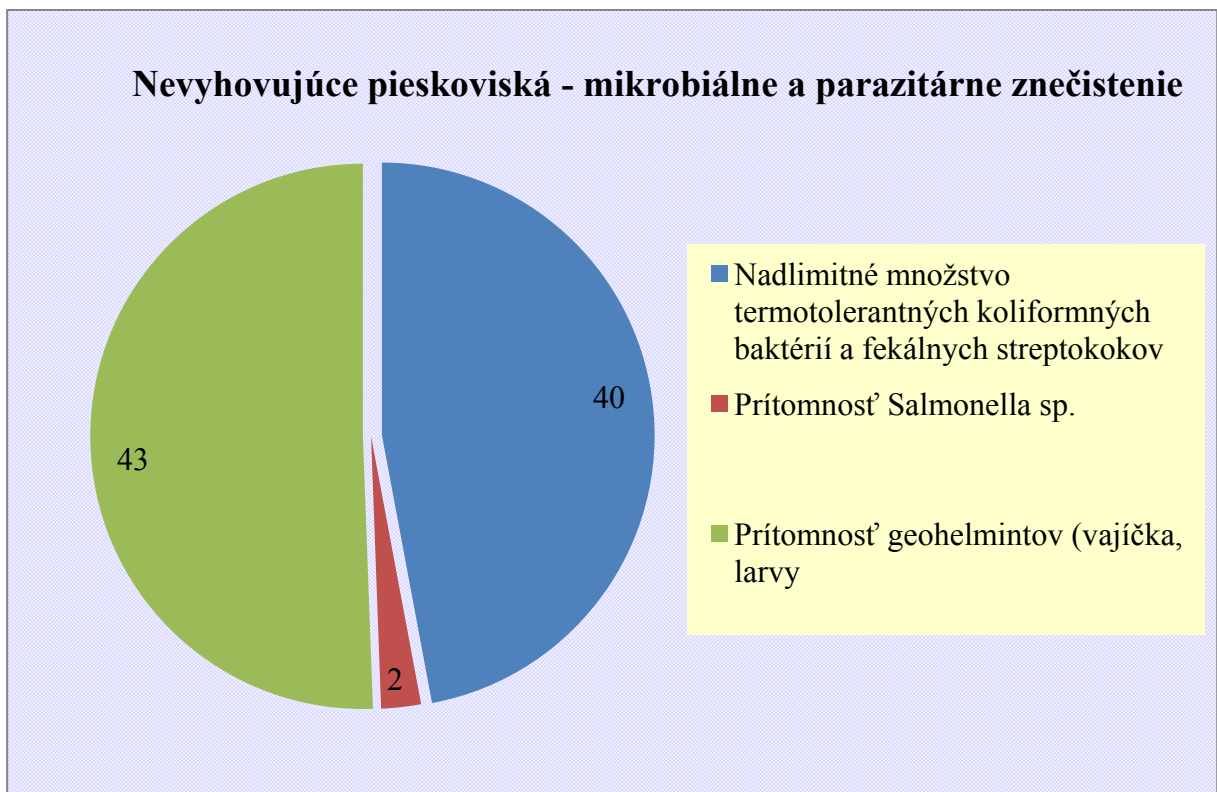
Grafč.4 Počet uložených opatrení



Graf č.5 Celkový počet vykonaných kontrol, skontrolovaných pieskovísk, počet opatrení a sankcií



Graf č. 6 Počet nevyhovujúcich pieskovísk z dôvodu mikrobiálneho a parazitárneho znečistenia



Najčastejšie sa vyskytujúce nedostatky pri mimoriadnej kontrole pieskovísk:

- prevádzkovateľ nevedie záznamy o čistení a udržiavaní pieskovísk
- prítomnosť geohelmintov a nadlimitný počet fekálnych streptokokov a termotolerantných koliformných baktérií
- nie je vypracovaný plán údržby a čistenia pieskoviska.
- nie je zabezpečená údržba a čistenie pieskoviska (prekopávanie, prehrabávanie a polievanie pieskoviska)
- porušenie drevenej a betónovej obruby pieskoviska
- nízka betónová obruba
- povrchove znečistenie napadnutým lístím a konármi , kameňmi
- nekryté pieskoviská
- nevyhovujúci technický stav pieskovísk, najmä opotrebované, resp. chýbajúce obruby pieskovísk
- nezabezpečenie dostatočného množstva piesku v pieskovisku
- nezabránený vstup voľne pobiehajúcim zvieratám na plochu pieskoviska, nemožnosť uzavrieť hraciu plochu pieskoviska